

Le Saint-Sô

Un immeuble de 90 unités de logements optimisés.

CLIENT

Logis-Expert

ÉQUIPE

Patriarche (Architecture, design d'intérieur, Graphisme, signalétique)
Partenaires :
L'Intendant, Ambioner, Éqip
Crédits :
©Manophotographe

KEYPOINTS

Espaces optimisés.
Cour intérieure.
Façade brique et métal.
Espaces communs.

PERFORMANCE ENVIRONNEMENTALE

Enveloppe performante.

Le projet comprend 90 logements répartis sur quatre niveaux, ainsi qu'un espace commercial de type brûlerie au rez-de-chaussée. Un salon commun ouvert sur la rue, une petite salle d'entraînement réservé aux locataires et une grande terrasse centrale, accessible depuis plusieurs logements, complètent les espaces partagés.

Les logements se composent principalement de 3 ½ (T2), de lofts et de quelques 4 ½ (T3), presque tous dotés de balcons. Le bâtiment est équipé d'un ascenseur, de 45 cases de stationnement, de casiers et de nombreux espaces pour vélos, situés au sous-sol ainsi que dans un local sécurisé donnant sur l'extérieur.

Un toit végétal a été aménagé au-dessus du salon commun, apportant une touche de verdure et de modernité au bâtiment.

Typologie	Coût de construction	Statut
Habitat	12,4 M\$	Livraison 2020
Surface	Localisation	
8 231 m² (88 600 pi²) sur 4 étages	Québec, Canada	
1 764 m² (18 987 pi²) au sol		

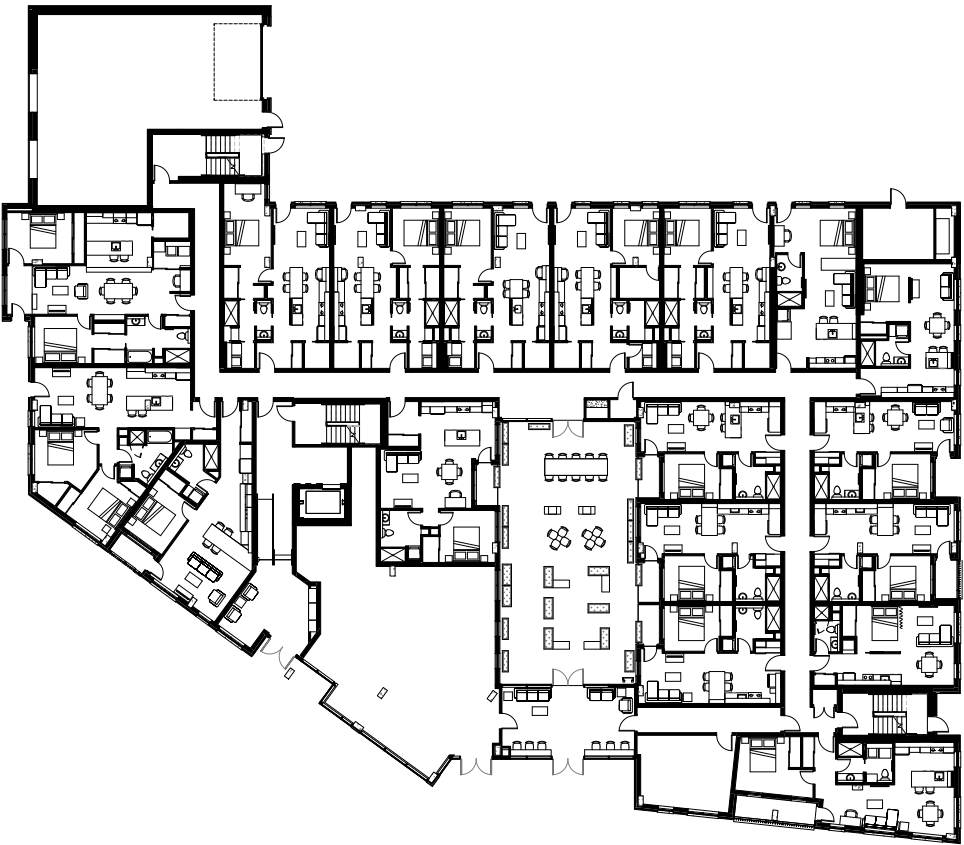


Des espaces optimisés

Le terrain étant très exigu et de forme angulaire, notre équipe a usé de créativité afin d'intégrer le plus de logements possible, tout en respectant les exigences de la Commission d'urbanisme et de conservation de Québec (CUCQ), qui devait approuver plusieurs aspects du bâtiment.

Les logements sont donc pratiquement tous de dimensions différentes, afin de respecter le nombre d'unités exigé par le client et pour s'adapter aux contraintes d'un site comportant plusieurs angles.

De plus, en utilisant du mobilier intégré dans certaines unités, l'équipe a su gagner de l'espace efficacement. La structure de béton a aussi fait partie des choix sensés concernant l'optimisation de l'espace sur le terrain et en hauteur. Puisque le site comporte un dénivelé de près de 2m et que la hauteur totale du bâtiment était limitée au zonage, la gestion des accès, des circulations et des niveaux ont dû être étudiés avec soin.



L'identité graphique du bâtiment a également été développée par notre équipe. La création du logo, dans lequel on retrouve des verticales noires, a été faite en adéquation avec le projet.





Le Saint-Sô

Typologie	Coût de construction	Statut
Habitat	12,4 M\$	Livraison 2020
Surface	Localisation	
8 231 m² (88 600 pi²) sur 4 étages	Québec, Canada	
1 764 m² (18 987 pi²) au sol		