

Caserne incendie de Bromont

Une architecture qui dialogue avec sa fonction et son environnement.

CLIENT

Ville de Bromont

ÉQUIPE

Patriarche en consortium avec CCM2 (architecture)

Partenaires :

COMCO | Entrepreneur général
EMS | Ingénieur en structure et génie civil
Ambioner | Ingénieur électromécanique
Aluminium Ascot inc. | Revêtements muraux

POINTS CLEF

Structure de bois et acier
9 portes de garage
Toiture à deux versants

PERFORMANCE ENVIRONNEMENTALE

Récupération d'énergie à haute intensité
Aérothermie pour le chauffage et l'eau
Système VRF pour climatiser et chauffer
Structure en bois massif
Terrasse transformée en toiture végétalisée

La nouvelle caserne d'incendie de Bromont est pensée pour ceux qui l'habitent. Chaque détail, du choix des matériaux à la composition des volumes, traduit un respect pour le métier de pompier et pour le territoire qu'il protège. Le bois couleur charbon, clin d'œil à la cendre, ancre le bâtiment dans une symbolique forte.

L'architecture s'inscrit dans un dialogue harmonieux avec le paysage champêtre et bâti de Bromont. Inspiré des silhouettes familières des granges et maisons rurales, le volume à deux versants en bois massif apparent abrite les espaces de vie des pompiers : dortoirs, vestiaires, cuisine et salle de repos. Ce geste architectural évoque l'héritage vernaculaire tout en affirmant une modernité sobre et assumée. En contraste, le garage vitré traversant, articulé autour de neuf portes, adopte un langage plus contemporain et fonctionnel, pour une efficacité opérationnelle optimale.

Desservant Bromont, Brigham et Saint-Alphonse-de-Granby, la caserne rassemble sous un même toit :

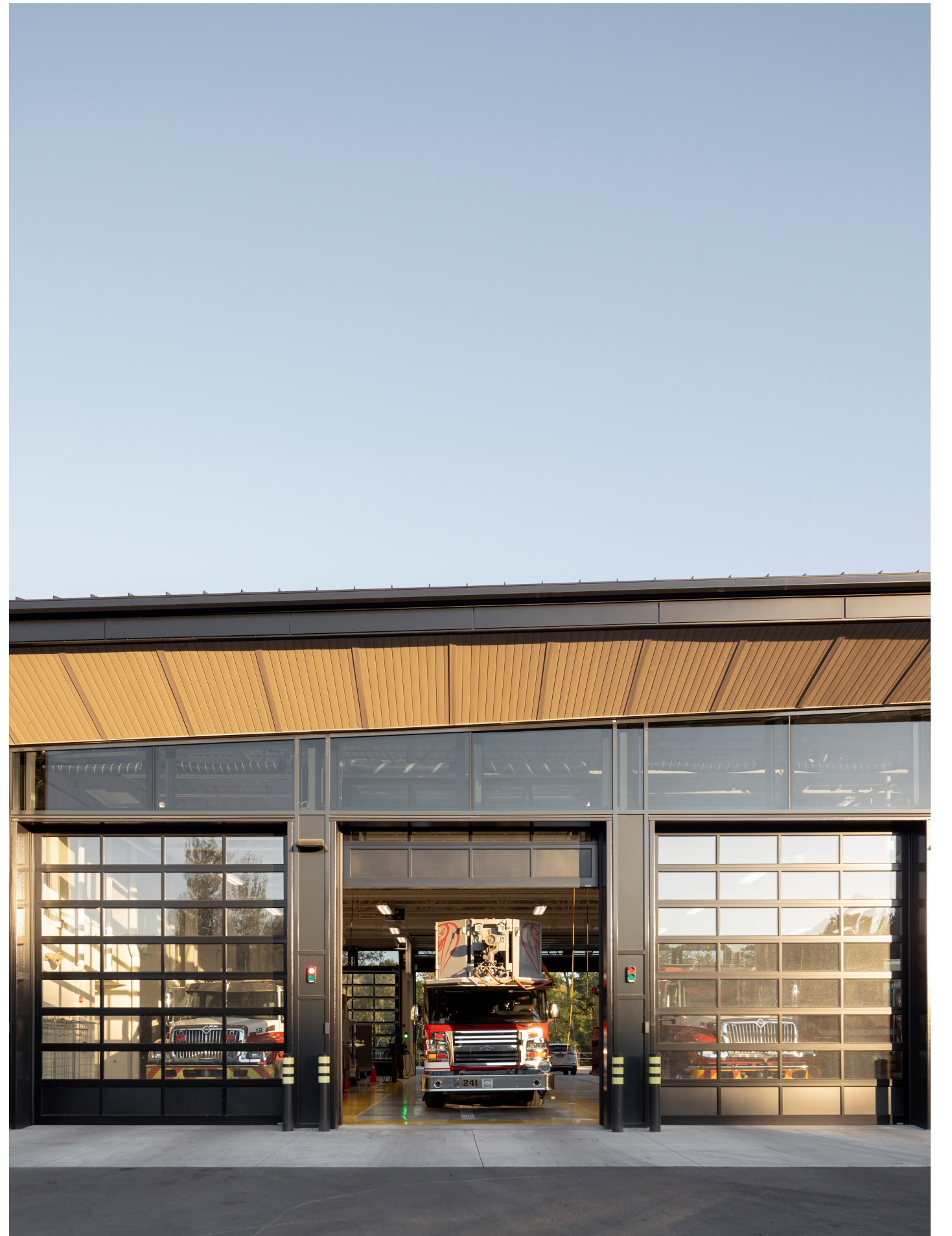
- Une zone administrative et des services aux citoyens
- Un garage et des espaces de rangement pour les équipements spécialisés
- Des espaces de vie et d'entraînement conçus pour le bien-être et la cohésion des équipes
- Des locaux dédiés à CAMBI, le service ambulancier

Pensée comme un outil de travail autant qu'un lieu de vie, la caserne répond à un double objectif : optimiser les déplacements pour réduire les délais d'intervention, et offrir aux pompiers un environnement à la hauteur de leur mission.

Récompensée par le Prix Distinction 2025 de l'AERMOQ, la caserne de Bromont illustre une architecture bien réfléchie, où la fonctionnalité, l'identité et l'intégration paysagère se conjuguent pour servir la communauté.

Typologie	Coût de construction	Année de réalisation
Nouvelle construction	11,3 M\$ (sans taxes)	2025
Surface	Localisation	
1705 m²	Bromont, Québec, Canada	











Caserne d'incendie de Bromont

Typologie	Coût de construction	Année de réalisation
Nouvelle construction	11,3 M\$ (sans taxes)	2025
Surface	Localisation	
1705 m²	Bromont, Québec, Canada	