

Feuerwache Bromont

Eine Architektur im Dialog mit Funktion und Umgebung.

BAUHERR

Stadt Bromont

PROJEKT VON

Patriarche im Konsortium mit CCM2 (Architektur)

Partner:

COMCO | Generalunternehmer

EMS | Struktur- und Bauingenieur

Ambioner | Elektromechanikingenieur

Aluminium Ascot Inc. | Wandverkleidung

SCHLÜSSELPUNKTE

Holz- und Stahlkonstruktion

9 Garagentore

Satteldach

UMWELTLEISTUNG

Hocheffiziente Energierückgewinnung

Aerothermie für Heizung und Warmwasser

VRF-System zum Kühlen und Heizen

Massivholzstruktur

Terrasse zu begrüntem Dach umgewandelt

Die neue Feuerwache von Bromont wurde für diejenigen entworfen, die sie bewohnen. Jedes Detail – von der Materialwahl bis zur Volumengestaltung – zeugt von Respekt für den Feuerwehrberuf und das Gebiet, das sie schützen. Das holzverkleidete Gebäude in Kohlefarbe, eine Anspielung auf Asche, verleiht dem Projekt eine starke symbolische Dimension.

Die Architektur tritt in einen harmonischen Dialog mit der ländlichen und bebauten Landschaft von Bromont. Inspiriert von den vertrauten Silhouetten von Scheunen und Landhäusern beherbergt das zweigiebelige Gebäude aus sichtbarem Massivholz die Aufenthaltsräume der Feuerwehrleute: Schlafräume, Umkleiden, Küche und Aufenthaltsraum. Diese architektonische Geste erinnert an das regionale Erbe und vereint es mit einer schlichten, modernen Ausdrucksweise. Im Kontrast dazu steht die verglaste Durchfahrtsgarage mit neun Toren, die einen zeitgemäßen und funktionalen Charakter verkörpert – für maximale betriebliche Effizienz.

Die Wache, die Bromont, Brigham und Saint-Alphonse-de-Granby bedient, vereint unter einem Dach:

- Einen Verwaltungs- und Bürgerservicebereich
- Eine Garage und Lagerräume für Spezialausrüstung
- Wohn- und Trainingsbereiche, die auf Wohlbefinden und Teamzusammenhalt ausgelegt sind
- Räumlichkeiten für CAMBI, den Rettungsdienst

Als Arbeitsinstrument und Lebensraum zugleich konzipiert, verfolgt die Feuerwache ein doppeltes Ziel: die Wege zu optimieren, um Einsatzzeiten zu verkürzen, und den Feuerwehrleuten eine Umgebung zu bieten, die ihrer Mission gerecht wird.

Ausgezeichnet mit dem Distinction-Preis 2025 der AERMQ, steht die Feuerwache von Bromont für durchdachte Architektur, in der Funktionalität, Identität und landschaftliche Einbindung zum Wohl der Gemeinschaft verschmelzen.



Gebäudetypologie

Neubau

Fläche

1705 m²

Baukosten

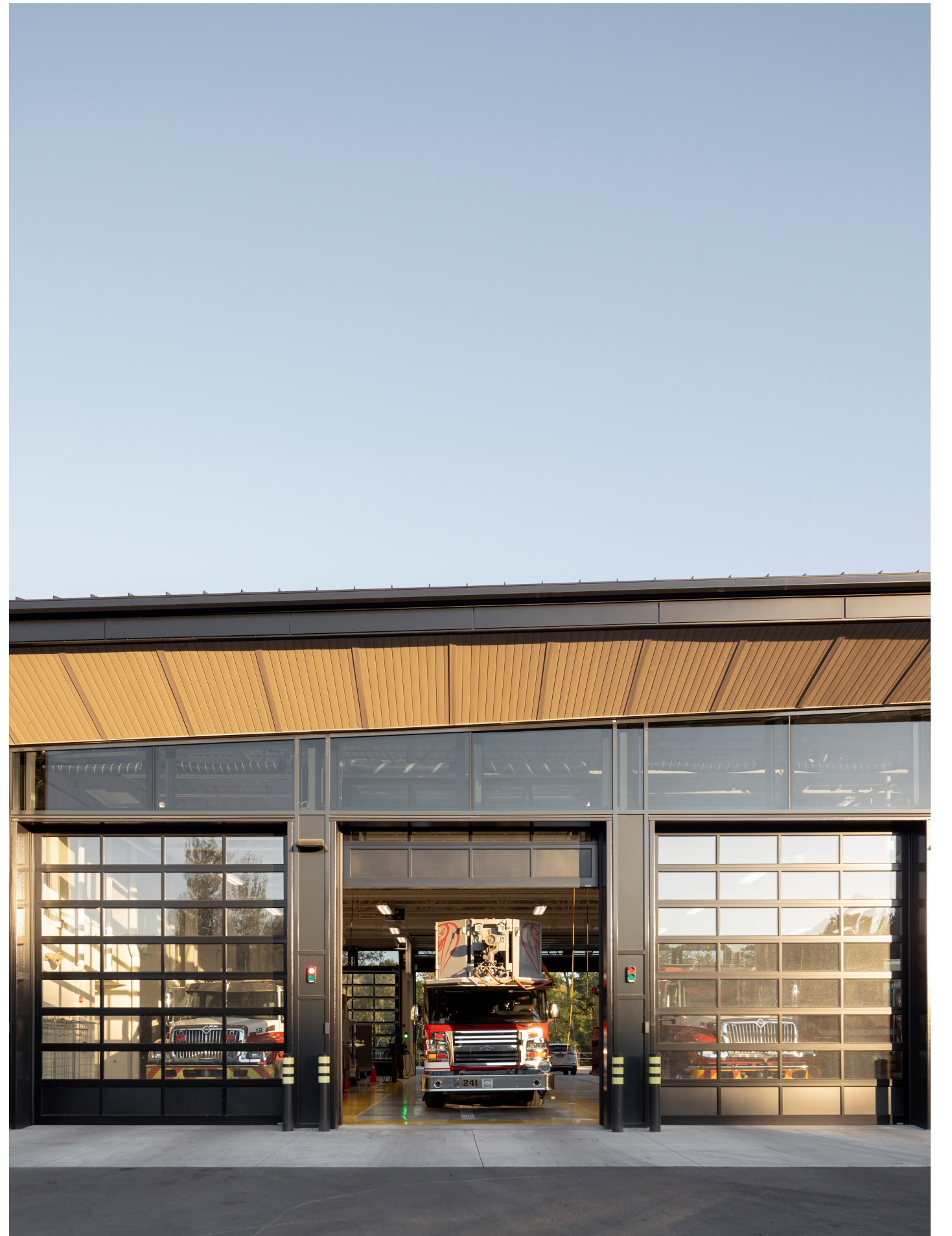
11,3 Mio. \$

Standort

Bromont, Kanada

Zeitrahmen

Geliefert in 2025









Feuerwache Bromont

Gebäudetypologie
Büros

Baukosten
11,3 Mio. \$

Zeitraumen
Geliefert in 2025

Fläche
1231 m² (13 250 ft²)

Standort
Bromont, Kanada