

BSB Lyon

Aménagement intérieur du nouveau campus de la Burgundy School of Business de Lyon.

CLIENT

Burgundy School of Business

ÉQUIPE

Sud Architectes (Architectes mandataires)
Patriarche (Architecture d'intérieur, Design narratif,
Space-planning, Signalétique, Mobilier)
Crédits :
Perspectives : © Patriarche
Photos : © Romuald Nicolas

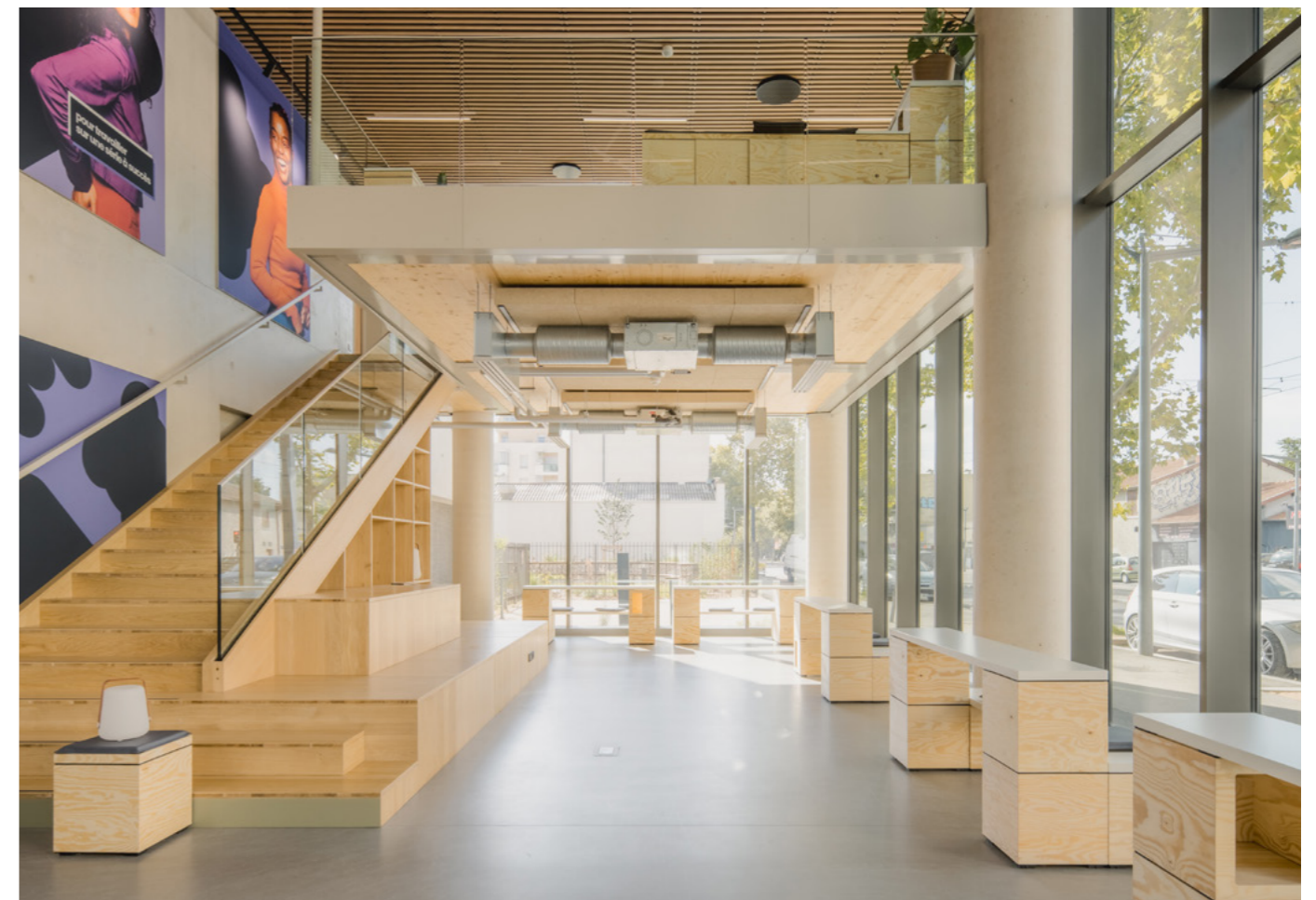
KEYPOINTS

Panel d'espaces d'apprentissage innovants.
Lieu d'expression, d'apprentissage
et de convivialité.
Mobilier flexible.

Historiquement impliquée dans le management du vin et des spiritueux l'école de commerce propose désormais de multiples formations dans le marketing, le commerce, le management, etc. Notre mission porte sur l'aménagement intérieur du futur campus BSB à Lyon.

Pour ce projet, le client souhaitait créer un campus caractérisé par des lieux dédiés à l'apprentissage sous toutes ses formes, plus ou moins formel ou informel. Le campus a également pour vocation d'incarner l'identité et les valeurs de BSB comme la bienveillance, la créativité et l'audace.

Le projet offre une réponse spatiale à un besoin de flexibilité et de collaboration au sein des espaces d'apprentissage. Il accompagne les nouvelles manières d'étudier, en proposant un large choix de typologies de lieux dédiés à l'apprentissage.



Typologie
Enseignement

Surface
8 233 m² de SDP

Coût de construction
NC

Localisation
Lyon, France

Statut
Livré en 2025

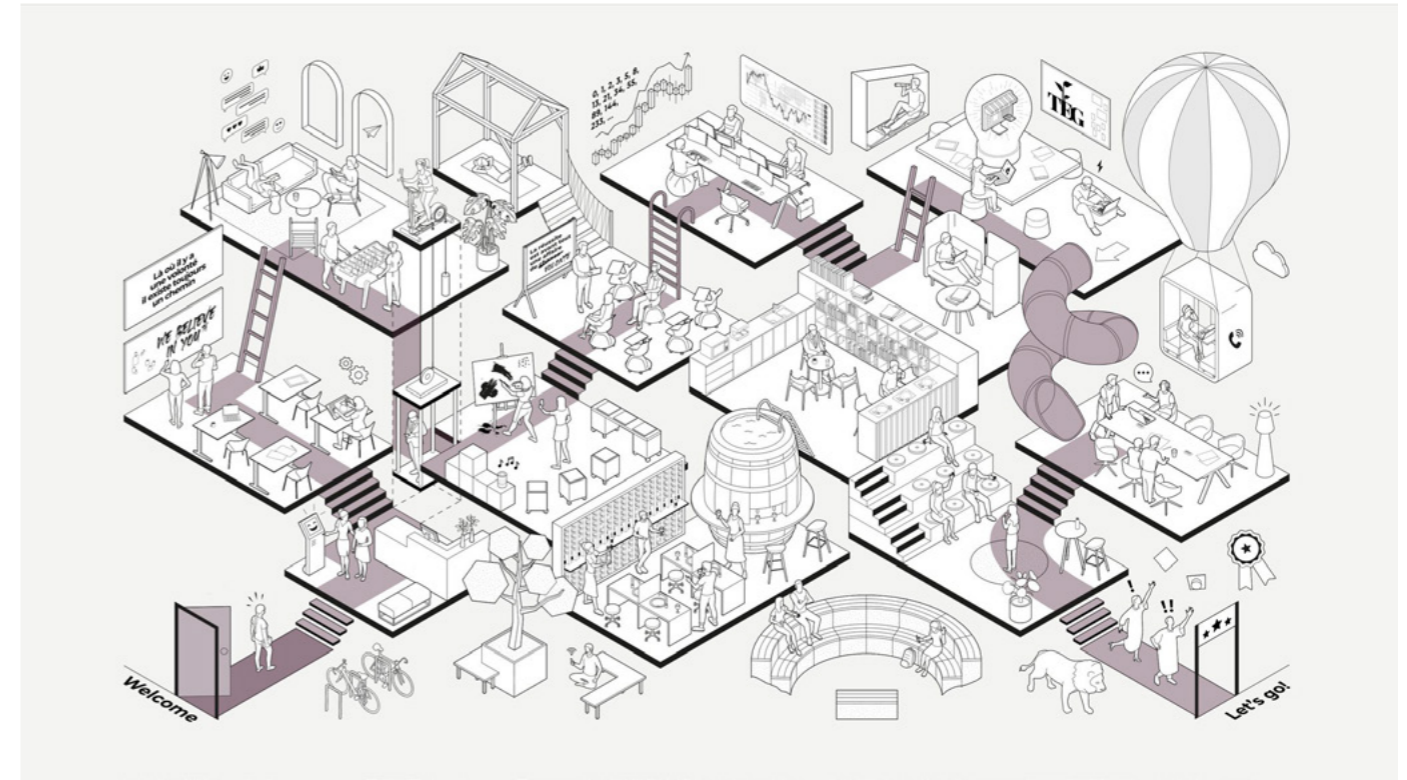
Nature du contrat
Contrat de MOE Privée

Des espaces de vie et d'apprentissage

La rue

L'espace pédagogique se déploie en une multitude d'espaces de vie et d'apprentissage adaptables et adaptés aux besoins des usagers. Ils s'articulent autour d'une rue accueillant des microarchitectures dédiées au travail individuel ou collectif. Agora, auditorium, bulles phoniques, salle de travail collaboratif ou créatif, espace incubation ... Le projet compte des typologies variées offrant des manières uniques et innovantes d'apprendre. Au-delà des lieux de travail définis comme tels, le projet est animé par des espaces pédagogiques informels. Couloirs, circulations verticales, patios, terrasses, café, hall d'accueil, lounge, extérieur... Les étudiants s'approprient les différents espaces en fonction du travail à effectuer et de leur manière d'apprendre.

BSB fait de chaque lieu une opportunité à saisir. Tous sont porteurs de flexibilité et d'adaptabilité aux changements et répondent aux différentes manières d'étudier.



Une porte signal

La porte d'entrée du campus joue le rôle de signal en portant les couleurs et les valeurs de l'école. Cette porte historique invite à franchir le seuil et à suivre un fil conducteur matérialisé en un sol-ruban, qui transporte l'utilisateur d'un espace à l'autre. Il se déroule et prend tantôt la forme d'une surface d'expression, d'un lieu de convivialité ou d'enseignement.





BSB Lyon

Typologie
Enseignement

Surface
8 233 m² de SDP

Coût de construction
NC

Localisation
Lyon, France

Statut
Livré en 2025

Nature du contrat
Contrat de MOE Privée