

NEOMA Business School

Un campus dans un quartier en pleine mutation qui allie innovation pédagogique, digitale et architecturale. La santé et le bien-être des étudiants au cœur du projet.

CLIENT

NEOMA Business School

ÉQUIPE

Henning Larsen (Architecte mandataire)
Patriarche (Architecte d'exécution, BIM)

Partenaires :

Egis, Elioth, Etamine, Crea Factory, Acoustb, Keurk
Perspectives : ©Vivid ©Sora

KEYPOINTS

Pédagogie innovante.
Bien-être.
Quartier en mutation.
Equipe internationale.

PERFORMANCE ENVIRONNEMENTALE

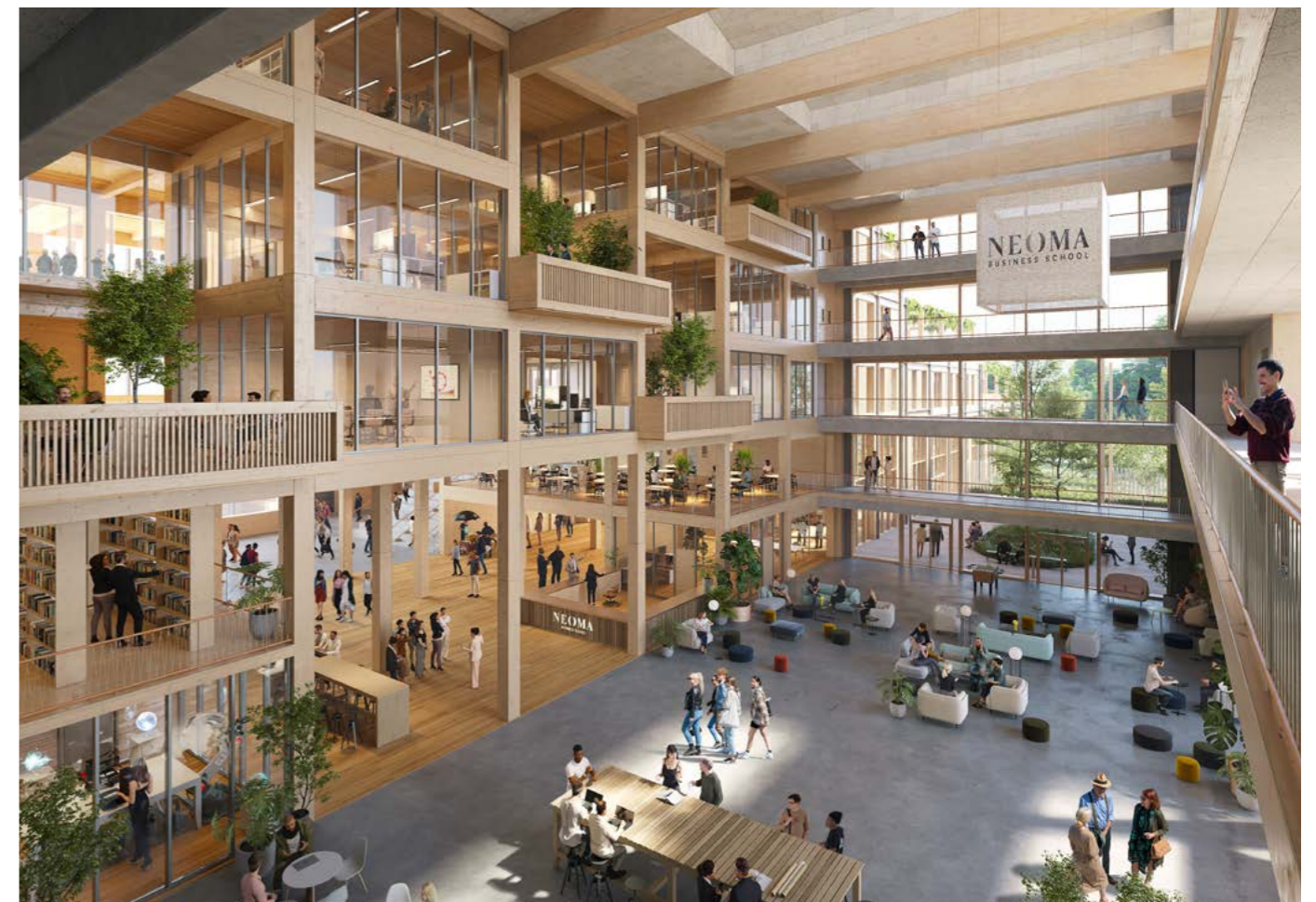
Labels visés : LEED, WELL, E+C-

Le campus de Reims marque une nouvelle étape dans la dynamique de développement engagée par NEOMA Business School. Conçu pour accueillir jusqu'à 4 700 étudiants, ce nouvel équipement s'inscrit dans une ambition forte en matière de pédagogie, d'innovation et de transformation des modes d'apprentissage, afin de répondre aux meilleurs standards internationaux.

En tant qu'architecte d'exécution, Patriarche a accompagné Henning Larsen dans la traduction opérationnelle du projet, en veillant à la qualité architecturale, à la cohérence constructive et à la mise en œuvre fidèle des intentions de conception. Le campus conjugue ainsi innovation architecturale, exigences environnementales et valorisation de la vie étudiante.

Au cœur du projet, une grande structure en bois constitue le véritable centre de gravité du campus. Visible et accessible depuis l'ensemble du site, elle accueille les principaux espaces de vie étudiante. De larges terrasses s'ouvrent vers le canal, offrant des lieux propices aux échanges, à l'étude et à la détente, avec des vues panoramiques sur la ville de Reims.

Le grand hall, associant bois et verre, apporte lumière naturelle et convivialité aux espaces intérieurs. Pensé comme un lieu de rencontre et de circulation, il illustre l'ambition du projet : faire de chaque espace un support d'apprentissage. Espaces de concentration, lieux d'échange informel, parcours et transitions spatiales participent à une diversité d'usages, permettant à chacun d'apprendre selon ses propres rythmes et pratiques.



Typologie
Enseignement

Surface
35 000 m² de SDP

Coût de construction
N-C

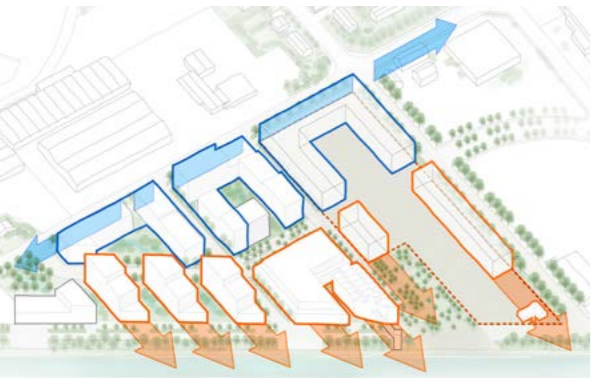
Localisation
Reims, France

Statut
En cours

Mode d'attribution
Maîtrise d'oeuvre privée

Intégration au site

Le projet s'inscrit pleinement dans son contexte urbain et paysager, en dialoguant avec l'histoire industrielle du site et les dynamiques de transformation du quartier. L'implantation du campus a été pensée pour renforcer les continuités urbaines, paysagères et sociales, tout en offrant un cadre de vie et d'apprentissage ouvert et généreux..



Approche urbaine

L'école s'inscrit dans la structure globale du plan directeur, avec un alignement des façades vers l'extrémité nord du site et une ouverture plus marquée vers le canal au sud, favorisant les vues et les apports de lumière naturelle. L'ensemble du campus présente une forte cohérence interne et contribue à animer son environnement. Un passage central est-ouest traverse le site, reliant le campus au quartier et offrant des vues sur les différents espaces extérieurs du projet.



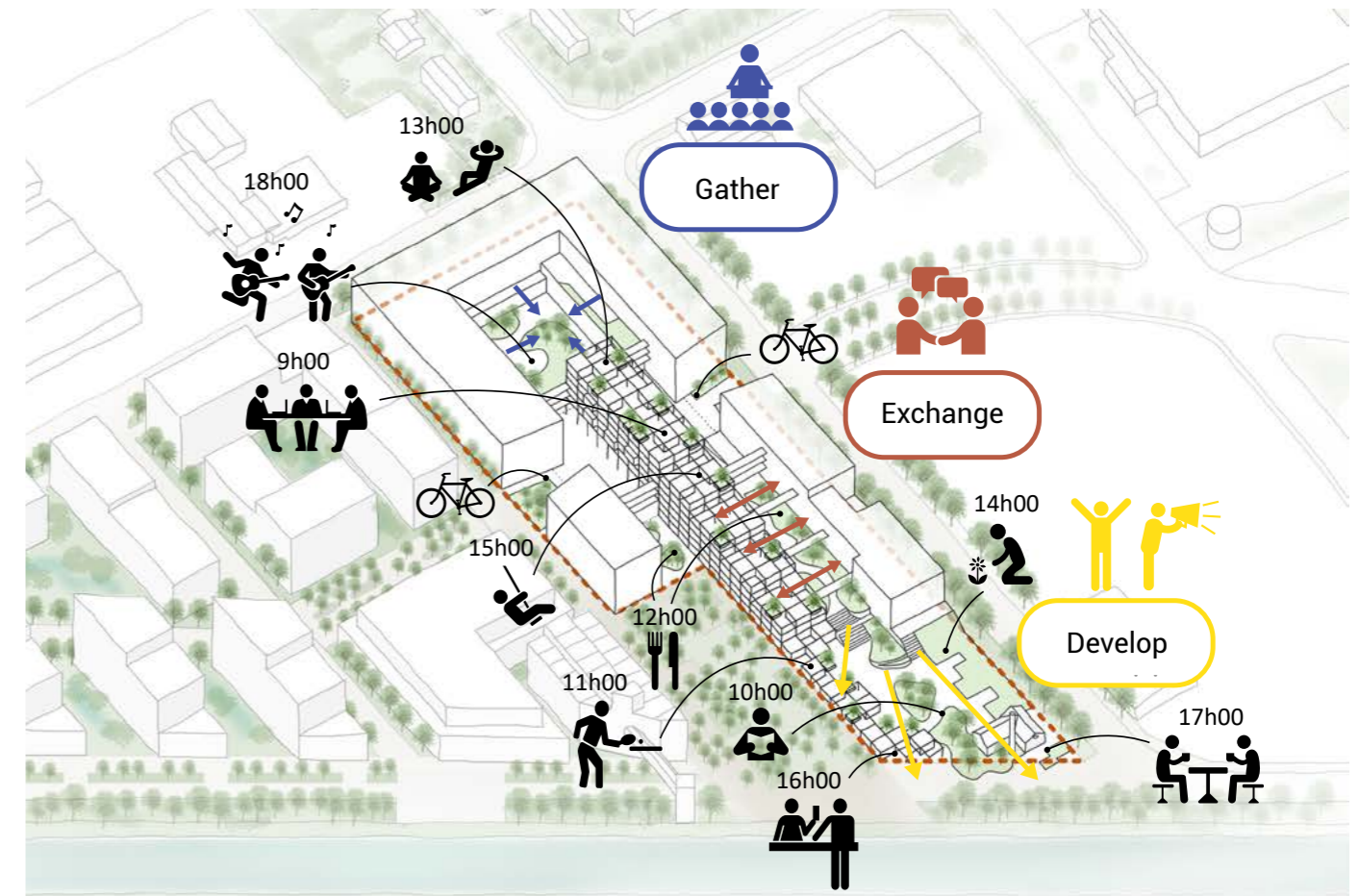
Stratégie paysagère

Le plan directeur prévoit des allées plantées orientées nord-sud. Sur le site de NEOMA, cette trame paysagère est prolongée par la création d'un parc étudiant sur toute la longueur de la parcelle. Cette approche fait écho à l'histoire industrielle du lieu, où la végétation trouvait sa place dans les interstices du site. Le paysage devient ainsi un support vivant, révélant la capacité du site à se transformer et à accueillir de nouveaux usages.



Cœur de Campus - Le poumon vert de NEOMA

Au centre du projet se déploie le cœur de l'école : une structure en bois regroupant l'ensemble des fonctions de la vie étudiante, les associations, la restauration et le learning center. Visible et accessible depuis tous les côtés, ce bâtiment central constitue un repère majeur du campus. En se déployant vers le canal, il offre de larges terrasses à chaque niveau, invitant les étudiants à investir les espaces extérieurs pour étudier, se rencontrer et profiter de vues panoramiques à 360° sur la ville de Reims.



Redynamiser le canal

La structure du bâtiment qui s'ouvre vers le canal caractérise la nouvelle zone et offre des vues sur "l'univers" Neoma. La vie de l'école va animer le campus NEOMA mais va également impulser une dynamique au bord du canal et dans les parcs qui l'entourent. La structure centrale en bois attire l'attention des passants avec son paysage vert en gradins et sa vie étudiante animée.

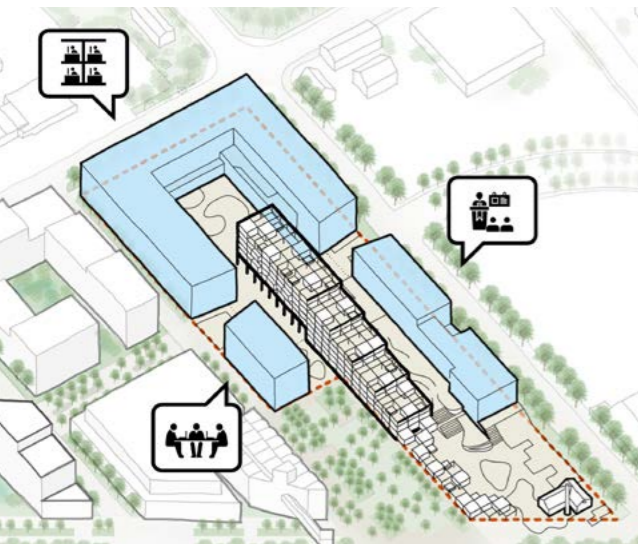


Paysage, support de la vie étudiante

Le jardin de la cour centrale est le poumon vert de Neoma. C'est l'espace de pause idéal, ainsi qu'un environnement approprié pour l'étude en plein air et les événements plus importants. Les espaces verts sont la toile de fond permanente de la vie quotidienne de l'école.

Organisation des espaces

Un campus structuré par des architectures complémentaires, où la flexibilité des bâtiments d'enseignement dialogue avec un cœur de vie ouvert et fédérateur.



Bâtiments Cadres

Le programme se compose d'une part importante de salles de classe et d'espaces d'enseignement plus formels. Ces fonctions structurent le campus à travers des bâtiments périphériques conçus selon une trame simple en béton poteaux-poutres, capable de s'adapter à l'évolution des méthodes pédagogiques.

Ces bâtiments cadres définissent les limites du site tout en ménageant des creux pour les entrées et les porosités. Leur conception autorise des extensions ultérieures et garantit une grande flexibilité d'usage : le cloisonnement intérieur peut évoluer sans intervention lourde sur la structure.

Largement vitrés, ces bâtiments bénéficient d'un apport généreux de lumière naturelle et offrent des vues étendues sur le paysage environnant, contribuant à la qualité des espaces d'enseignement.

Cœur de Campus

La structure centrale en bois se distingue par contraste avec les bâtiments en béton et constitue le principal lieu de rassemblement du campus. Elle accueille l'ensemble des fonctions de la vie étudiante et s'affirme comme un espace fédérateur, visible et accessible depuis tous les côtés.

Prolongé par des terrasses et des pergolas à chaque niveau, ce bâtiment est conçu comme un lieu chaleureux et animé, favorisant les échanges et les usages informels. Sa structure poteaux-poutres en bois lui confère une grande évolutivité, permettant d'accueillir de nouveaux programmes et de s'adapter aux besoins futurs. Pensé comme une véritable boîte à outils, le cœur de campus accompagne durablement l'évolution des usages et des pratiques pédagogiques.

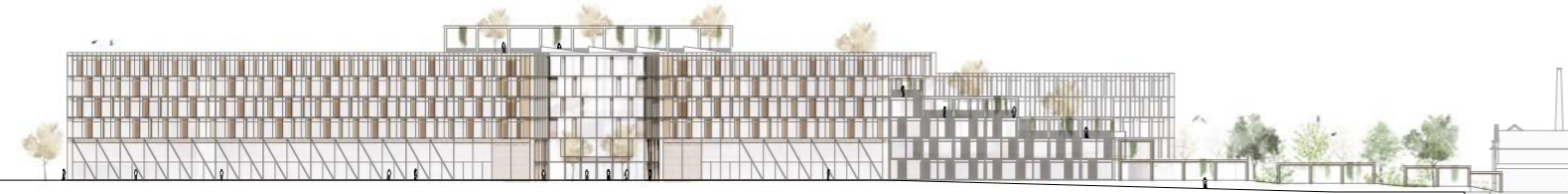


Façade et matériaux

La façade a été conçue de manière à tisser des parallèles avec l'histoire du site : structures, motifs et couleurs reprenant les codes de la construction industrielle ont été traduits dans un langage contemporain. L'enveloppe extérieure alterne des rythmes verticaux de plein en bardage et d'ouvertures. Quant à la façade intérieure, celle-ci, tout en reprenant les mêmes rythmes, est plus subdivisée avec des niches et des balcons ouverts sur les jardins.

La structure en bois est une nouvelle typologie dans le quartier qui répond à une ambition durable et à un souhait d'introduire un matériau vivant et chaleureux comme cadre de vie pour les étudiants et les professeurs. Nous avons souhaité créer une structure ouverte et flexible dans laquelle on peut voir et être vu.

Une structure ouverte et flexible dans laquelle on peut voir et être vu. Structures, motifs et couleurs reprennent les codes de la construction industrielle, patrimoine du quartier.



La partie supérieure de la façade est constituée d'un rythme alterné de fenêtres et d'éléments pleins en métal. De fines ailettes métalliques permettent d'ombrager la façade tout en lui conférant de la profondeur.

Dans l'architecture industrielle, la structure porteuse est souvent visible. En charpente métallique, comme sur les bâtiments existants sur le site, des croix de contreventement sont présentes entre deux poteaux. Nous avons voulu intégrer cet élément afin de rappeler l'histoire du site tout en restant résolument contemporain.

Façade du bâtiment bois

La façade du bâtiment en bois est composée de cadres et de persiennes en bois qui servent de protection solaire. La structure bois poteaux-poutres vient se prolonger également à l'extérieur créant de grandes pergolas. Le bâtiment descend vers le canal en terrasses successives dans un grand geste invitant.



NEOMA Business School

Typologie
Enseignement

Surface
35 000 m² de SDP

Coût de construction
N-C

Localisation
Reims, France

Statut
En cours

Mode d'attribution
Maîtrise d'oeuvre privée