

Résidence seniors

Concours pour la conception d'une résidence seniors, composée de deux bâtiments, pour l'accueil de soins et les personnes indépendantes.

CLIENT

Gemeinde Schübelbach

ÉQUIPE

Patriarche (Architecture, Architecture d'intérieur, Ingénierie TCE, QEB, Economie, BIM, Urbanisme)

Partenaires :

PR Landschaftsarchitektur, RMB, HKG, HPlusS

KEYPOINTS

Façade porteuse en bois.

S'ouvrir sur la ville.

Flexible et optimisé.

PERFORMANCE ENVIRONNEMENTALE

Matériaux bio-sourcés.

Bâtiment bioclimatique.

Une grande place au végétal

Le point de départ du projet est de créer une résidence senior qui ne soit pas isolée, mais un point actif dans le cluster urbain, dans la vie de la ville. Pour cela, les deux charmes existants ont été conservés, en tant qu'éléments distinctifs qui relient le site à l'église paroissiale et au presbytère. La place crée ainsi un lien avec la ville, elle devient lieu de vie et de rencontre. L'emplacement stratégique des espaces extérieurs a été déterminant pour l'émergence de deux volumes bâtis.

Le projet vise à répondre au défi du programme avec deux volumes polygonaux qui incarnent deux modes de vie différents : l'un indépendant (studios et appartements) et l'autre d'accompagnement (soins de longue durée). Cependant, ils sont reliés par un socle transparent qui abrite les espaces communs. Cela permet à la lumière venant du sud de pénétrer et d'inonder la terrasse d'un soleil chaud à l'heure du déjeuner.

Les deux volumes sont conçus pour être suffisamment compacts afin d'offrir de grands espaces extérieurs. Les plans d'étage répondent efficacement aux typologies requises et s'intègrent à l'échelle du village. En divisant la façade en plusieurs angles, la longueur, la hauteur et la profondeur du bâtiment ne sont pas perçues par les passants. Ainsi, la forme architecturale proposée se situe entre un bâtiment public et une maison individuelle, créant un dialogue vivant avec son environnement.



Typologie
Équipement, Santé

Coût de construction
22 M CHF

Statut
Livraison 2028

Surface
6 500 m²

Localisation
Eisenburgstrasse, Suisse

Mode d'attribution
Marché privé

Des espaces de vie flexibles

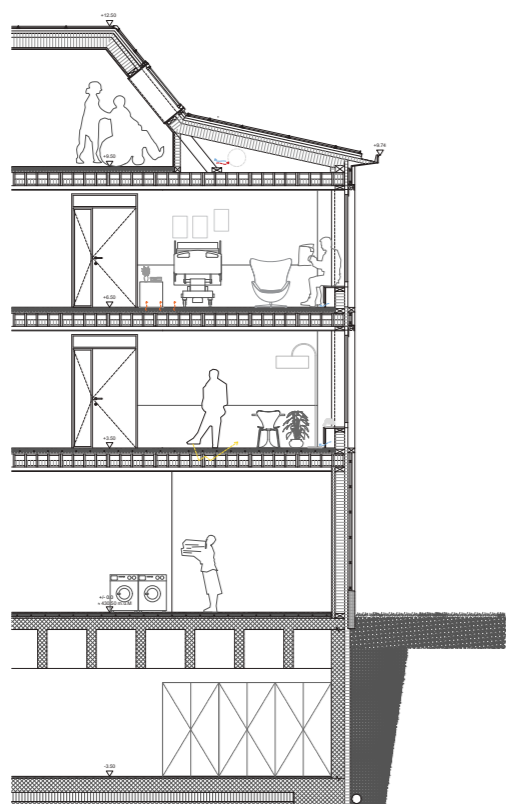
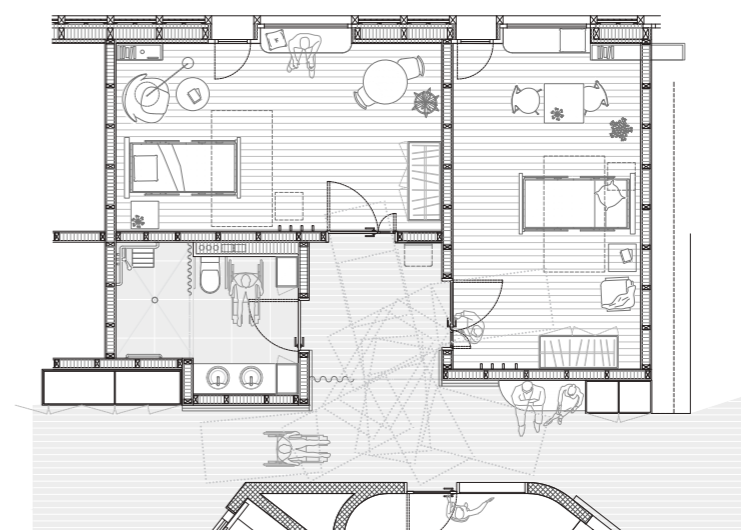
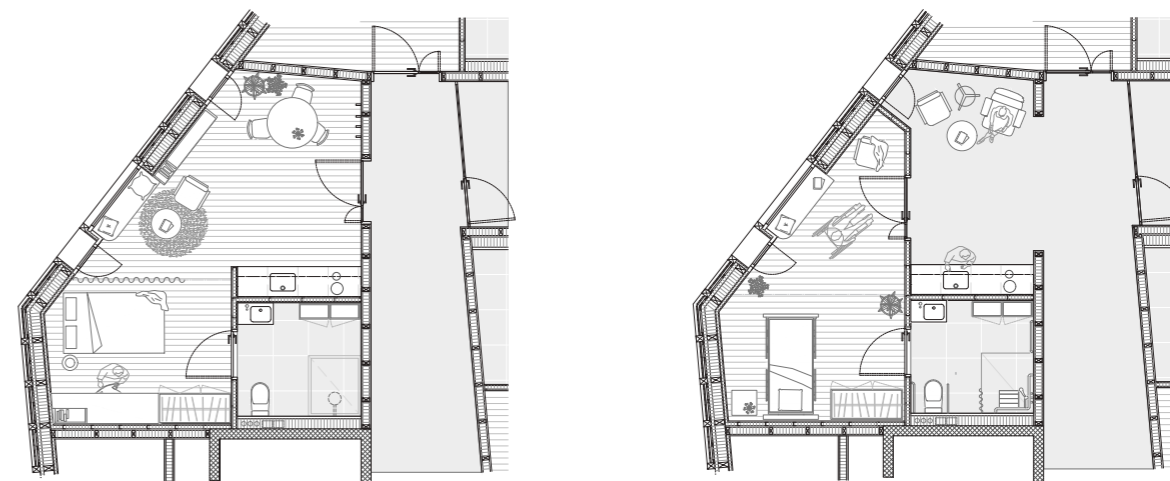
Une organisation flexible pour offrir des espaces de vie agréables à vivre.

La façade porteuse en bois permet une flexibilité d'aménagement pour les deux bâtiments.

Côté maison de soins, les chambres se composent en grappes, les salles de bains partagées à deux chambres sont disposées de manière à créer des petits vestibules que les patients peuvent s'approprier de différentes manières. Grâce à un rideau qui offre de l'intimité cet espace se transforme en petit salon de discussion.

Chaque unité dispose de trois espaces détente : une salle de repas, un salon avec vue sur le paysage et une loggia ensoleillée toute l'année.

Côté studio et appartements, neuf studios et six appartements sont proposés. La forme des pièces est travaillée de différentes manières afin d'individualiser chaque logement et ainsi de proposer une offre variée.





Centre pour personnes âgées

Typologie
Équipement, Santé

Surface
6 500 m²

Coût de construction
22 M CHF

Localisation
Eisenburgstrasse, Suisse

Statut
Livraison 2028

Mode d'attribution
Marché privé
