

Extension Usine 8

Conception réalisation de l'extension d'une usine de mobilier en charpente bois.

CLIENT

Fournier

ÉQUIPE

Patriarche (Architecture, QEB, BIM, Urbanisme, Paysage)
Autumn | Patriarche (Contractant général)
Partenaires:
Plantier, Arbonis

KEYPOINTS

Bâtiment bas carbone.
Charpente bois.
Projet en zone sismique.

Le projet s’inscrit dans la stratégie d’extension du site de la marque Fournier, visant à accroître ses capacités de production. L’usine, désormais agrandie de plus de 20 000 m², accueille une vaste halle de fabrication ainsi que des zones de stockage en rack atteignant 12 mètres de hauteur. Elle permet la réalisation de panneaux décoratifs, de rangements sur mesure, de façades, et bien plus encore.

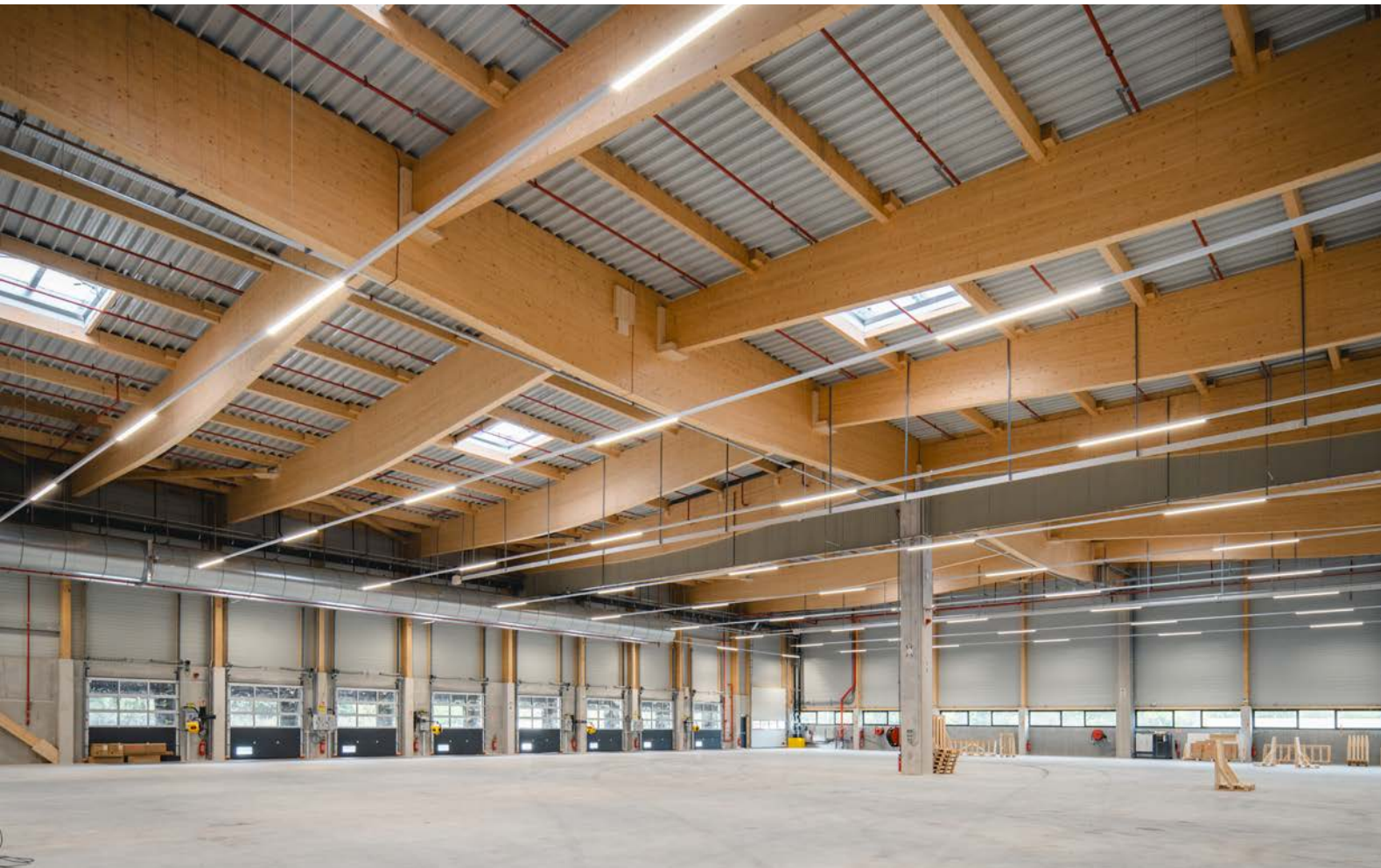
Soumise à des normes de construction particulièrement exigeantes, l’opération a représenté un défi technique majeur pour nos équipes de conception-réalisation (Autumn | Patriarche), notamment sur les aspects liés à la stabilité au feu.

Ces contraintes, combinées à nos engagements en faveur de bâtiments à faible empreinte carbone – portés par notre pôle Qualité Environnementale du Bâtiment –, nous ont conduits à privilégier une charpente bois. Un choix en parfaite cohérence avec l’identité du projet, le bois étant l’une des matières premières emblématiques de Fournier.



Typologie	Coût de construction	Statut
Industrie	60 M€	Livré en 2023
Surface	Localisation	Mode d’attribution
20 000 m² de SDP	Alex, France	Conception réalisation

Un défi en matière de structure bois



Situé dans l'une des zones les plus exposées aux risques neigeux et sismiques en France, le bâtiment a nécessité une réflexion approfondie sur la structure afin de garantir sa stabilité tout en assurant une résistance optimale aux secousses.

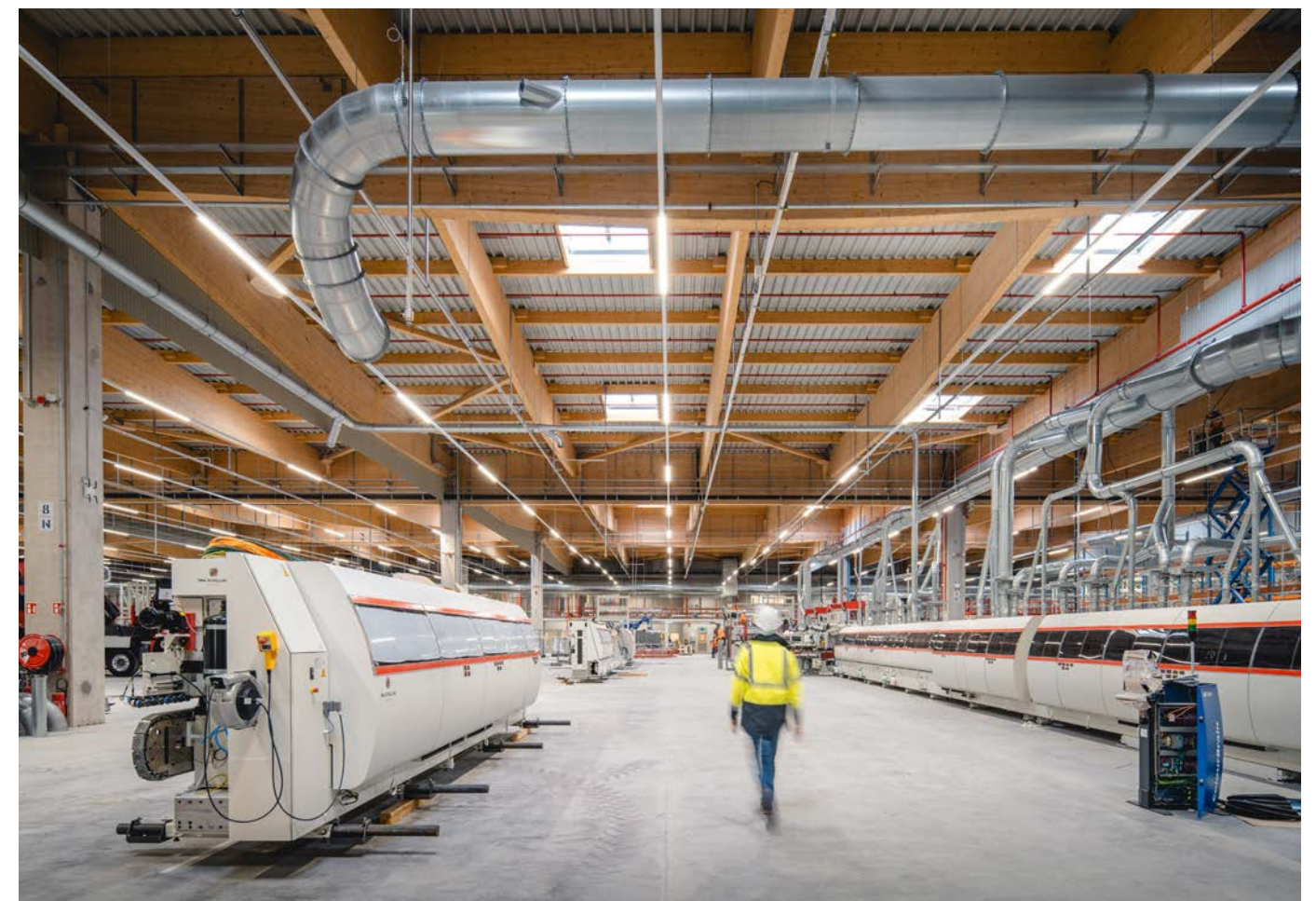
La structure principale repose sur des portiques pendulaires : des poteaux en béton, articulés en tête et en pied, supportent des arbalétriers en bois lamellé-collé à inertie variable.

L'atelier, adossé au magasin, est quant à lui constitué de poteaux en béton encastrés en pied, portant une charpente en bois lamellé-collé. Celle-ci se distingue par de longs sommiers de 24 mètres de portée, utilisant des arbalétriers – une configuration très rare pour des trames de cette longueur en charpente bois.

En périphérie, des poteaux en bois complètent la structure, tandis que des palées de contreventement en bois contribuent à la stabilité de l'ensemble.



Pour assurer la stabilité de la structure, des diagonales bois ont été utilisées, formant des poutres au vent et des palées de stabilité. La plus longue de ces poutres mesure 60 m.





Extension Usine 8

Typologie	Coût de construction	Statut
Industrie	60 M€	Livré en 2023
Surface	Localisation	Mode d'attribution
20 000 m² de SDP	Alex, France	Conception réalisation