

Erweiterung Fabrik 8

Erweiterung einer Möbelfabrik.

BAUHERR

Fournier

TEAM

Patriarche (Architektur, QEB, BIM, Stadtplanung, Landschaft)

Autumn | Patriarche (Generalunternehmer)

Partner:

Plantier, Arbonis

SCHLÜSSELPUNKTE

Gebäude mit niedrigem Kohlenstoffausstoß.

Fachwerk aus Holz.

Projekt in erdbebengefährdetem Gebiet.

Das Projekt war Teil einer Standorterweiterung für die Marke Fournier, die ihre Produktion erhöhen wollte. Die nun um mehr als 20.000 m² vergrößerte Fabrik umfasst eine große Produktionshalle und Lagerflächen in Racks mit einer Höhe von bis zu 12m. Sie ermöglicht die Produktion von dekorativen Paneelen, maßgefertigten Schränken, Fassaden usw.

Da die Fabrik strenge Bauvorschriften einhalten muss, waren unsere Teams für die Planung und Ausführung (Autumn) technisch sehr anspruchsvoll, insbesondere was die Feuerbeständigkeit betrifft.

Diese technischen Anforderungen und unser Engagement für Gebäude mit geringem CO₂-Ausstoß (empfohlen von unserer Abteilung für Umweltqualität im Bauwesen) haben uns zu einer Holzkonstruktion veranlasst. Diese Entscheidung steht auch im Einklang mit dem Projekt, da Holz einer der von Fournier am häufigsten verwendeten Rohstoffe ist.



Typology
Industrie

GF
20 000 m²

Baukosten
60 M€

Lage
Alex, Frankreich

Status
Abgabe 2023

Projektübergabe
Entwurf und Realisierung

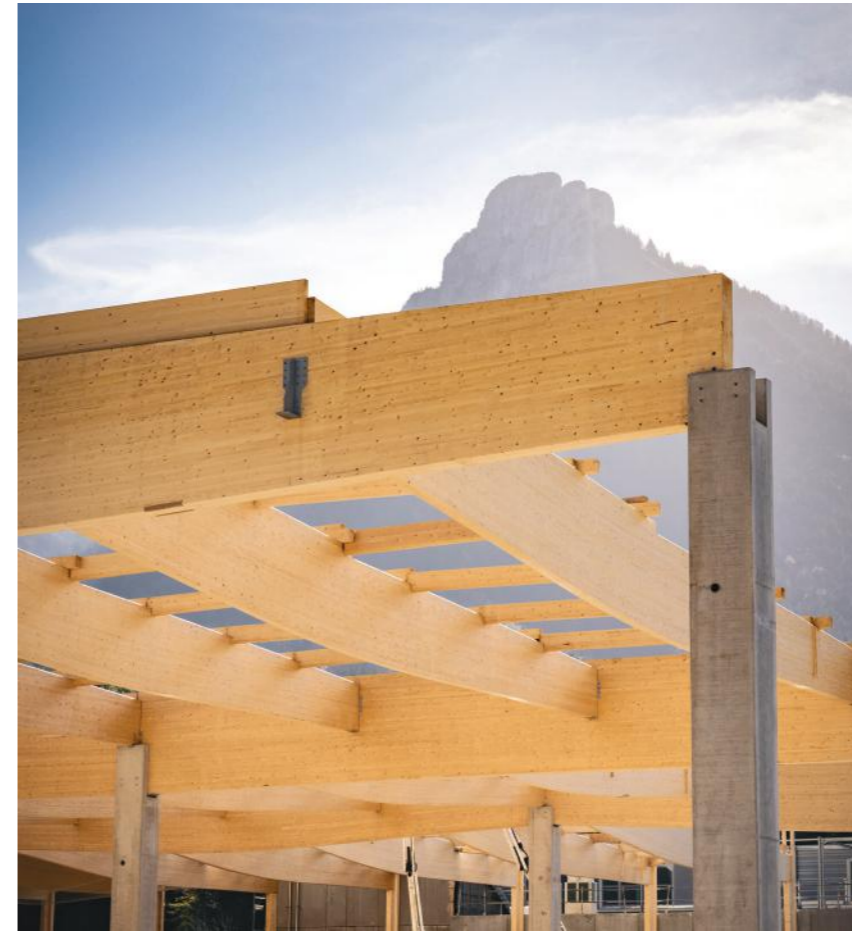
Eine Herausforderung für die Holzstruktur



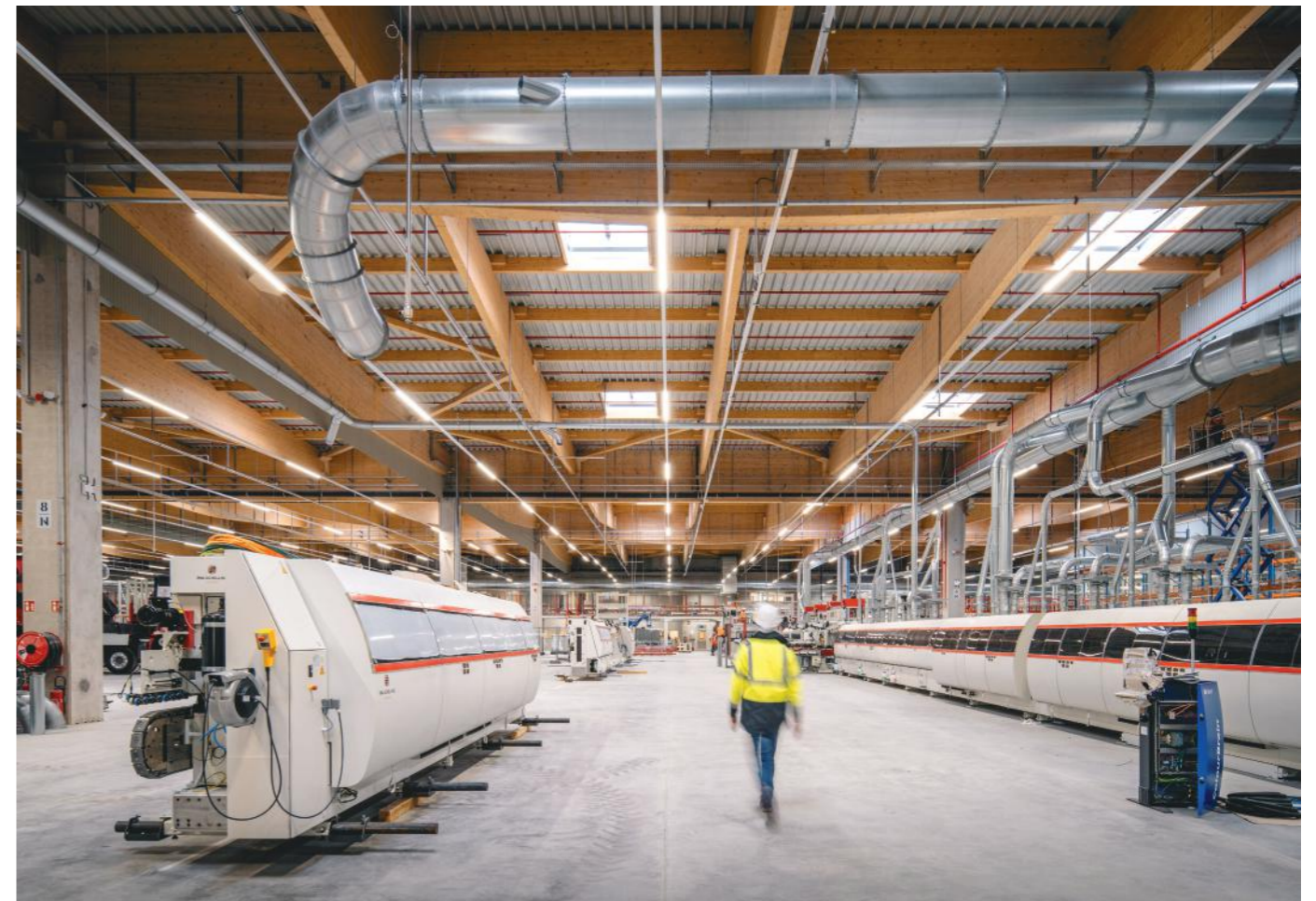
Das Gebäude, das in einer der schnee- und erdbebenreichsten Zonen Frankreichs liegt, erforderte echte Überlegungen zur Struktur, um die Stabilität zu gewährleisten und gleichzeitig den Widerstand gegen seismische Erschütterungen zu sichern.

Die Gesamtstruktur wurde daher mit Pendelportalen realisiert: Betonstützen, die am Kopf und am Fuß gelenkig verbunden sind, nehmen die verleimten Holzbalken mit variabler Trägheit auf.

Die Werkstatt, die sich an das Geschäft anschließt, besteht aus Betonstützen, die an den Füßen versenkt sind und ein Brettschichtholzgerüst aufnehmen. Der Dachstuhl ist mit langen Lattenrosten (24 m) mit Armbrustbögen ausgestattet. Es ist sehr selten, Raster mit dieser Länge in Holzrahmenbauweise zu finden. An den Rändern wird die Struktur von Holzstützen getragen, und Holzverstrebrungen sorgen für einen Teil der Stabilität.



Um die Stabilität der Struktur zu gewährleisten, haben wir uns dafür entschieden, Holzdiagonalen zu verwenden, die Windbalken und Stabilitätsstreben bilden. Der längste dieser Balken ist 60 m lang.





Erweiterung Fabrik 8

Typology
Industrie

GF
20 000 m²

Baukosten
60 M€

Lage
Alex, Frankreich

Status
Abgabe 2023

Projektübergabe
Entwurf und Realisierung
