

Erweiterung Fabrik 8

Erweiterung einer Möbelfabrik.

BAUHERR

Fournier

TEAM

Patriarche (Architektur, QEB, BIM, Stadtplanung, Landschaft)

Autumn | Patriarche (Generalunternehmer)

Partner:
Plantier, Arbonis

SCHLÜSSELPUNKTE

Gebäude mit niedrigem Kohlenstoffausstoß.
Fachwerk aus Holz.
Projekt in erdbebengefährdetem Gebiet.

Das Projekt ist Teil der Strategie zur Erweiterung des Standorts der Marke Fournier, um die Produktionskapazitäten zu erhöhen. Die Fabrik wurde um mehr als 20.000 m² vergrößert und umfasst nun eine große Produktionshalle sowie Lagerbereiche mit Regalsystemen, die bis zu 12 Meter hoch sind. Hier werden dekorative Paneele, maßgefertigte Aufbewahrungslösungen, Fronten und vieles mehr hergestellt.

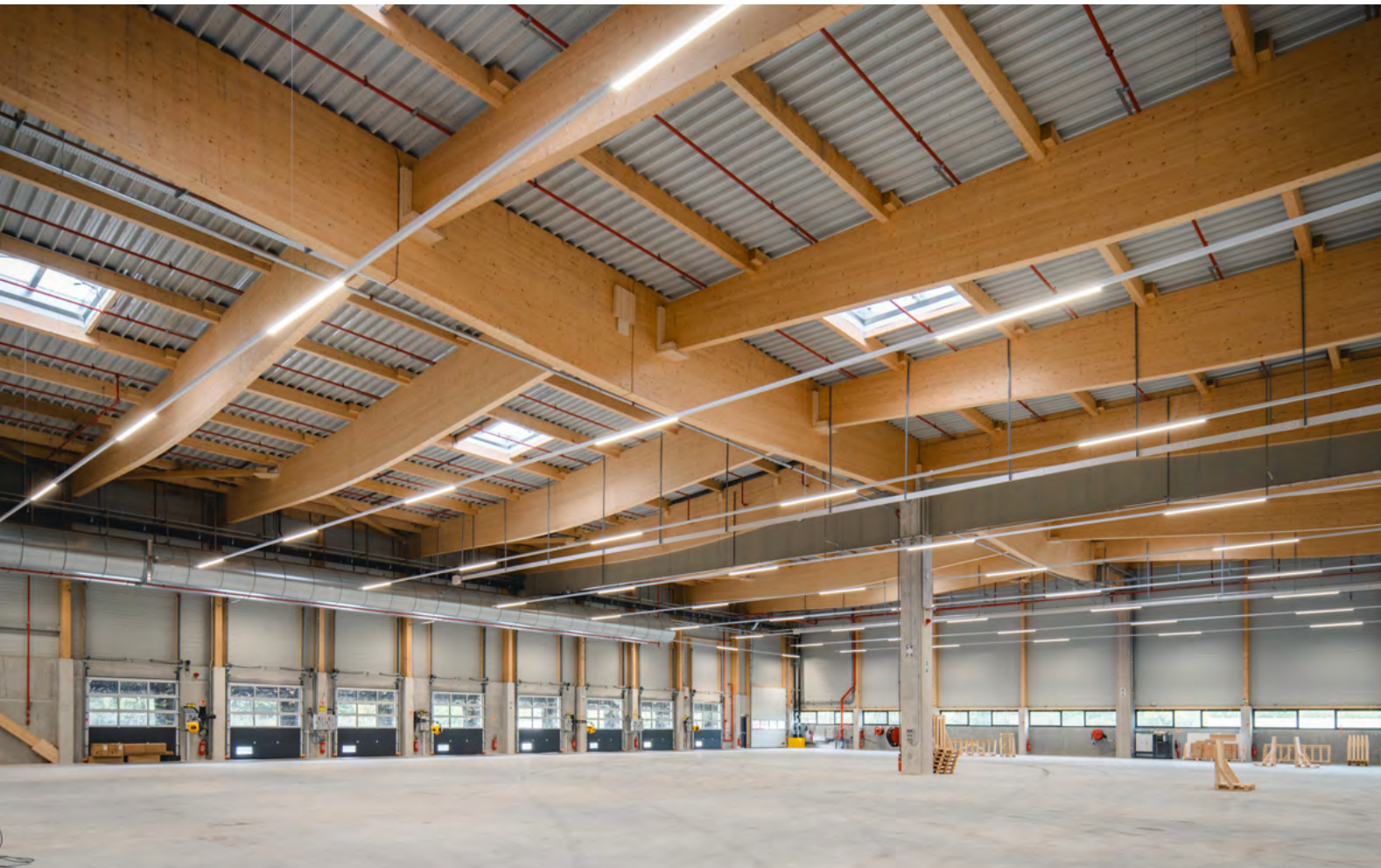
Aufgrund besonders strenger Bauvorschriften stellte das Vorhaben eine erhebliche technische Herausforderung für unsere Teams in der Planung und Ausführung (Autumn | Patriarche) dar, insbesondere in Bezug auf die Feuerwiderstandsfähigkeit.

Diese Anforderungen, kombiniert mit unserem Engagement für Gebäude mit geringer CO₂-Bilanz – getragen von unserem Kompetenzbereich für Umweltqualität im Bauwesen –, führten zur Entscheidung für eine Holzkonstruktion. Eine Wahl, die perfekt zur Identität des Projekts passt, da Holz eines der wichtigsten Materialien von Fournier ist.



| | | |
|-----------|------------------|--------------------------|
| Typology | Baukosten | Status |
| Industrie | 60 M€ | Abgabe 2023 |
| GF | Lage | Projektübergabe |
| 20 000 m² | Alex, Frankreich | Entwurf und Realisierung |

Eine Herausforderung für die Holzstruktur

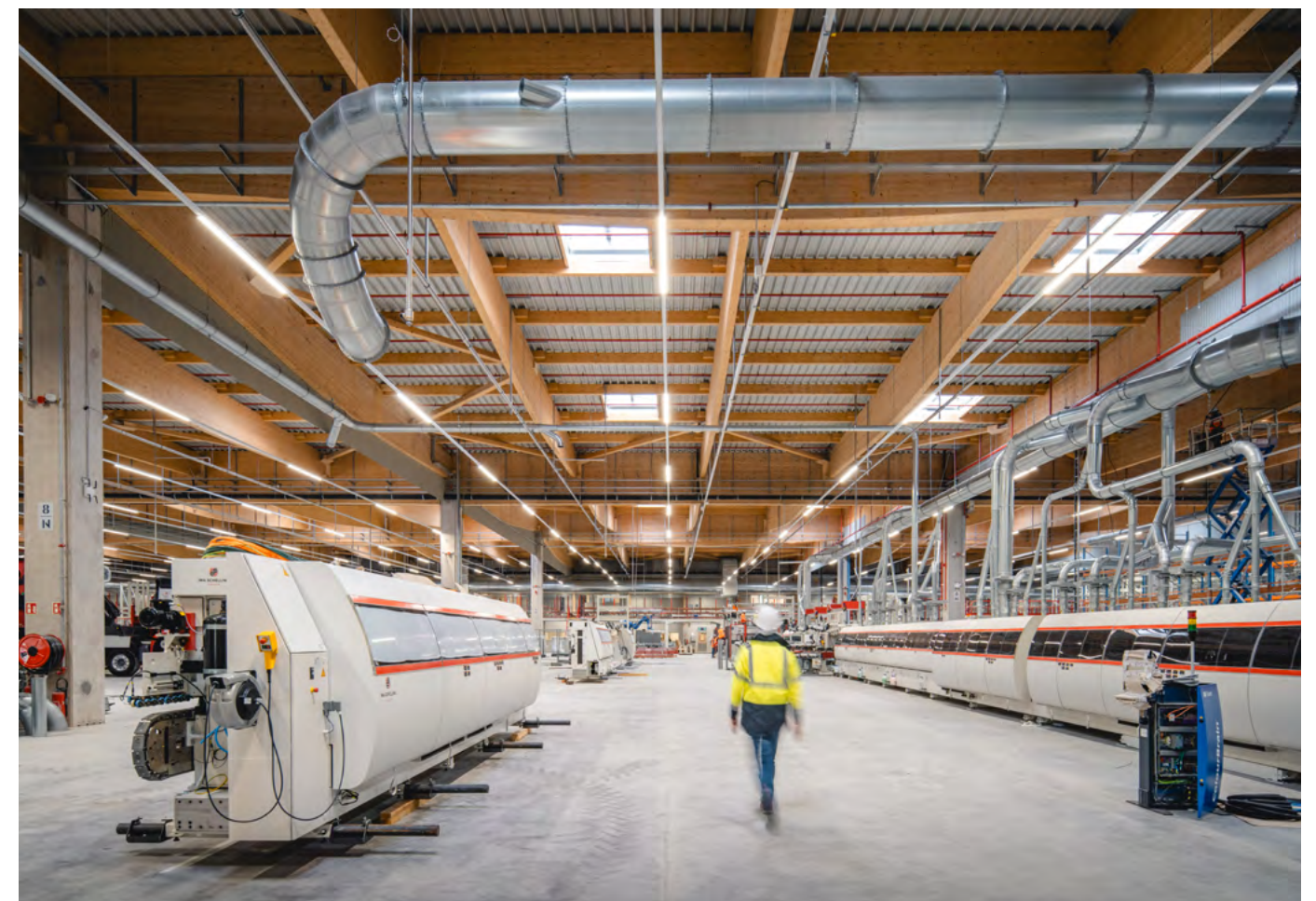


Zur Sicherstellung der Stabilität der Struktur wurden Holzdiagonalen verwendet, die Windverbände und Stabilitätselemente bilden. Der längste dieser Träger misst 60 Meter

Das Gebäude, das in einer der schnee- und erdbebenreichsten Zonen Frankreichs liegt, erforderte echte Überlegungen zur Struktur, um die Stabilität zu gewährleisten und gleichzeitig den Widerstand gegen seismische Erschütterungen zu sichern.

Die Gesamtstruktur wurde daher mit Pendelportalen realisiert: Betonstützen, die am Kopf und am Fuß gelenkig verbunden sind, nehmen die verleimten Holzbalken mit variabler Trägheit auf.

Die Werkstatt, die sich an das Geschäft anschließt, besteht aus Betonstützen, die an den Füßen versenkt sind und ein Brettschichtholzgerüst aufnehmen. Der Dachstuhl ist mit langen Lattenrosten (24 m) mit Armbrustbögen ausgestattet. Es ist sehr selten, Raster mit dieser Länge in Holzrahmenbauweise zu finden. An den Rändern wird die Struktur von Holzstützen getragen, und Holzverstrebrungen sorgen für einen Teil der Stabilität.





Erweiterung Fabrik 8

| | | |
|-----------|------------------|--------------------------|
| Typology | Baukosten | Status |
| Industrie | 60 M€ | Abgabe 2023 |
| GF | Lage | Projektübergabe |
| 20 000 m² | Alex, Frankreich | Entwurf und Realisierung |