

# La Cachee

Extension et rénovation d'un hôtel à Arc 1600 créé par Charlotte Perriand.

## CLIENT

Friendly Hôtel

## ÉQUIPE

Patriarche (Architecture, Architecture d'intérieur, Space planning, Ingénierie TCE, QEB, Economie, BIM, Design narratif, Signalétique, Graphisme)  
Myah | Patriarche (Contractant général d'aménagement intérieur)

## KEYPOINTS

Réhabilitation pour un usage identique.  
Démarche écoresponsable.  
Architecture et décoration d'intérieur.  
Signalétique orientée montagne.

L'hôtel La Cachee est un lieu emblématique de la construction d'Arc 1600 menée par la célèbre architecte Charlotte Perriand dans les années 70. Labellisé Architecture Contemporaine Remarquable, le défi est de **transformer et de moderniser ce bâtiment et d'en faciliter l'usage en s'appuyant sur l'architecture existante, tout en conservant l'héritage de Charlotte Perriand.**

Friendly Hotel, propriétaire et exploitant, souhaite créer un hôtel qui vit au fil des saisons et tourné vers la nature. Charlotte Perriand avait à cœur d'ouvrir le bâti sur le paysage, notamment avec des vues cadrées. Pour ce projet, nous avons volontairement choisi de faire entrer le paysage à l'intérieur, d'insinuer des chemins, de recomposer des sentiers, de créer un dialogue du dedans et du dehors comme un effet miroir.

Typologie  
**Hôtel, Réhabilitation**

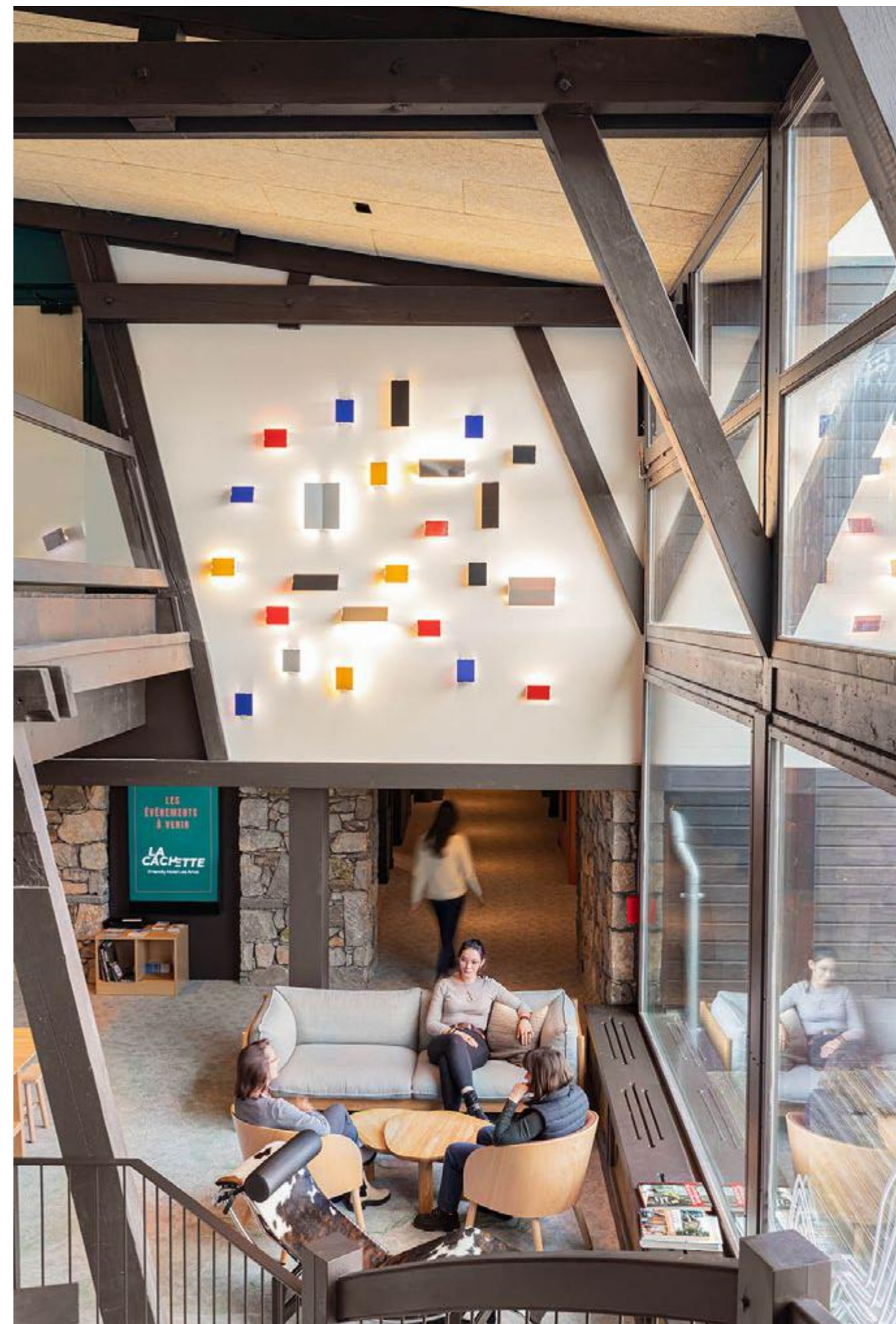
Surface  
**6 000 m<sup>2</sup> de SDP**

Coût de construction  
**5,6 M€**

Localisation  
**Arc 1600, France**

Statut  
**Livraison 2022**

Mode d'attribution  
**Maîtrise d'oeuvre privée**



## Un paysage intérieur à arpenter

Nous continuons le travail de Charlotte Perriand en offrant des vues et des cadrages sur le paysage et en transformant La Cachette en paysage intérieur à arpenter, à contempler et à habiter. Le cheminement, représenté par les lignes, devient alors le fil conducteur de l'hôtel. Les clients et usagers prolongent et préparent leurs expériences extérieures (activités outdoor) à l'intérieur de La Cachette.

L'hôtel La Cachette est à la fois un lieu de départ, un lieu de refuge mais aussi un lieu que l'on parcourt. Le chemin se matérialise de multiples façons. On retrouve notamment un motif unique de la véritable courbe topographique du Massif de la Vanoise, du secteur des Arcs et de la vallée de Bourg-Saint-Maurice (réalisé à partir de la carte IGN du territoire), sur le sol de tous les espaces communs.

« L'homme et l'univers sont intimement liés, c'est pourquoi je ne peux jamais séparer les parties du tout pour ce qui concerne ma discipline, l'architecture du milieu, l'équipement de l'architecture », Charlotte Perriand.



Penser les espaces c'est aussi penser leur usage et leur accessibilité.

**L'ancienne galerie entre l'hôtel et le restaurant est métamorphosée et agrandie.**

Autrefois un lieu de passage, grâce à l'extension, cet espace devient le cœur du projet : un lieu de vie central ouvert sur l'extérieur accueillant l'espace bar et l'espace de travail partagé. Que l'on vienne de l'hôtel, de l'extérieur, ou du restaurant, on traverse ce nouvel univers, celui de La Cachette.

## Le lounge et l'espace de travail partagé : les nouveautés majeures de cette réhabilitation

L'agrandissement de la galerie, élément central du projet, offre des panoramas côté piste et côté vallée en plus d'un accès direct sur la terrasse. Il permet aussi de proposer des fonctions supplémentaires importantes à l'hôtel : un espace bar, lounge et un espace de travail partagé, tout en conservant son lien avec le restaurant.

Les luminaires Perriand réédités sont disposés de manière à créer un motif original et déstructuré sur le mur se trouvant entre la galerie et le hall.

Pour unifier et moderniser les différentes menuiseries et structures ajoutées au fil des années, l'ensemble des bois des charpentes a été repeint en brun gris.

On retrouve au sol la véritable topographie d'une partie du massif de la Vanoise redessiné par nos graphistes et imprimé sur une moquette sur-mesure.

Autrefois un lieu de passage, grâce à l'extension, cet espace devient le cœur du projet : un lieu de vie central ouvert sur l'extérieur



### Le lounge

L'élément principal est la cheminée centrale imposante autour de laquelle on va se retrouver. Elle fait écho à Charlotte Perriand et à sa volonté de créer des espaces où l'on peut se rassembler. S'asseoir au coin du feu, contempler le paysage, se réunir ou travailler depuis ce lieu authentique et chaleureux face à la montagne.

Une guirlande lumineuse au plafond rappelle la traditionnelle descente aux flambeaux, le tracé et le croisement sur les pistes.

Camaïeu de vert, de gris et d'ocre, les teintes utilisées sont directement inspirées du paysage autour.

La sélection de mobilier et de tables basses a été réalisée avec Selency spécialiste des objets chinés et vintage.

### L'espace de travail partagé

Afin de proposer une offre d'hôtellerie plus adaptée aux nouvelles façons de travailler et de voyager, un espace de travail partagé a été imaginé : chaleureux, ouvert sur l'extérieur et fonctionnel.

Les cordages suspendus au-dessus des espaces de travail créent une zone d'intimité en formant une sorte d'alcôve.

## Le restaurant

Le restaurant est métamorphosé. Il est remis au goût du jour tout en gardant la volumétrie existante.

Un espace "showcooking" est créé où le minéral prend toute sa place.

On retrouve plusieurs salles à l'ambiance et au mobilier propre. Ces espaces peuvent être privatisés pour des groupes ou des séminaires.

Une partie du mobilier est chinée par Selency. L'entreprise Indigo Diffusion, basée en Haute Savoie s'est occupée de retapisser les banquettes existantes conservées.

À nouveau, on retrouve le cordage qui vient délimiter les espaces. Il intervient comme un claustra pour prolonger l'entrée du restaurant.



## Le bar

Le verrier très pur, au rythme aléatoire, se compose d'un jeu d'équerres de couleurs primaires d'inspiration Perriand et font office de séparateurs.

Le luminaire au-dessus du bar rappelle à nouveau le chemin, le mouvement, le virage.

L'utilisation d'une faïence effet brulé texturé fait référence aux cernes de bois.

Pour alléger le comptoir, l'utilisation de plinthes miroir donnent au bar un effet de lévitation.

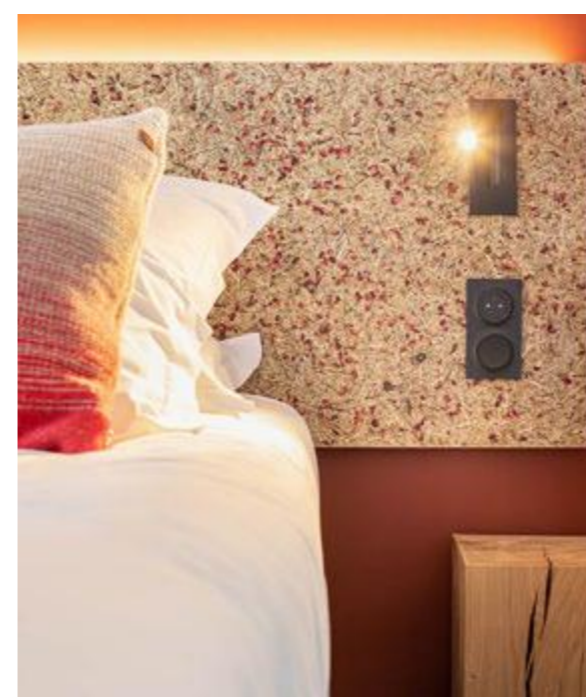
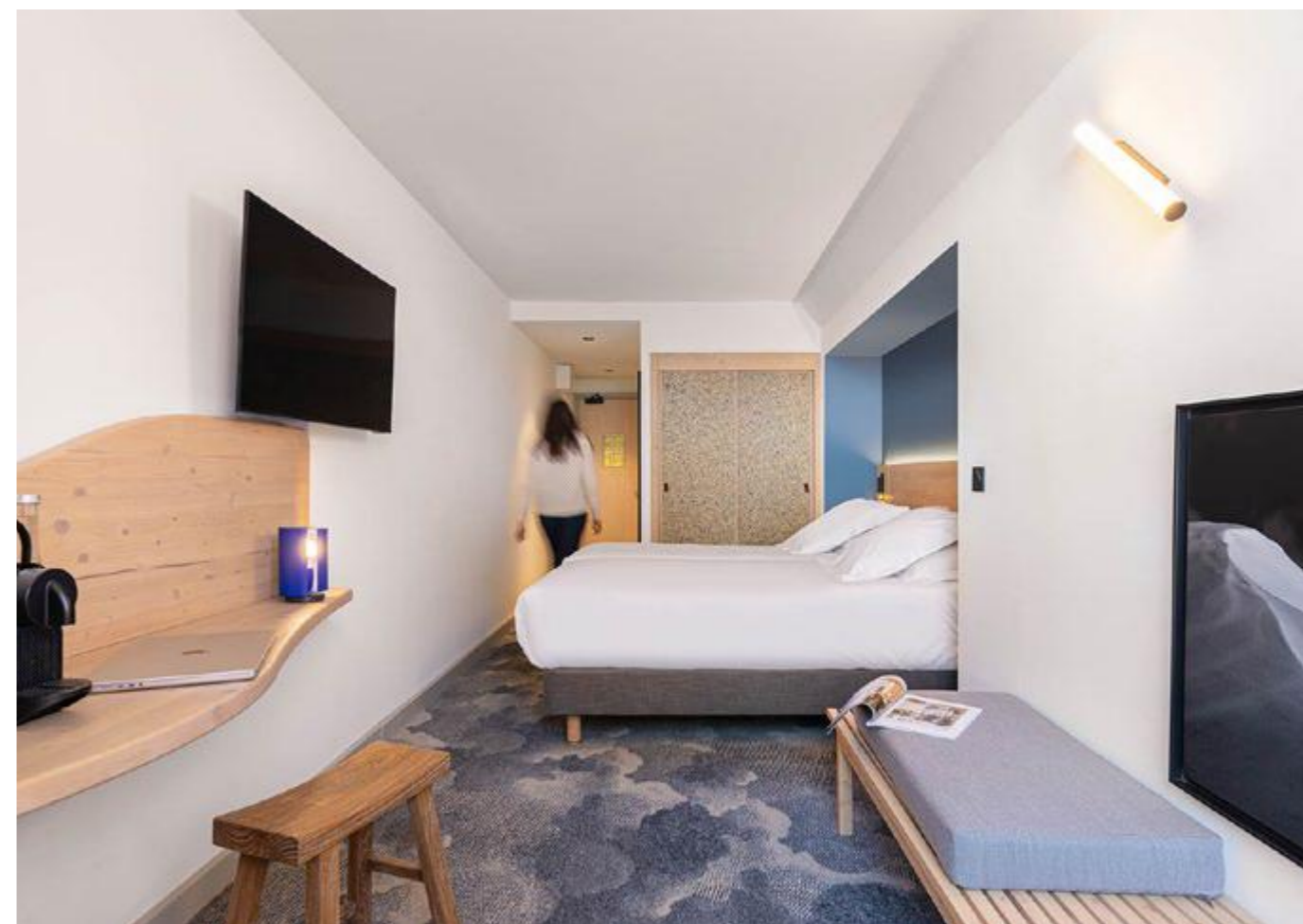
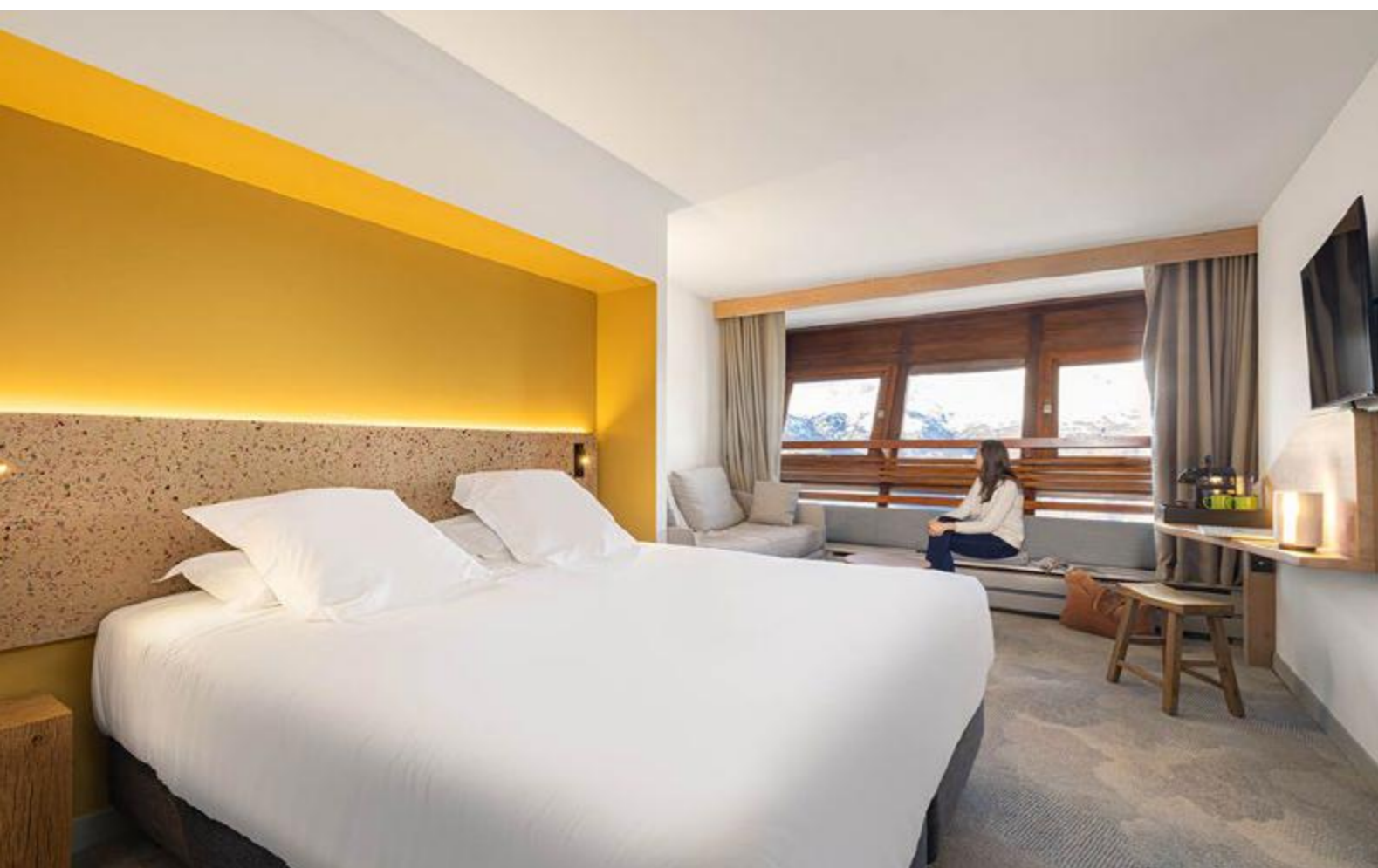
## Les chambres : à chaque étage sa saison et sa strate du relief

Une variation de teintes de moquettes avec un motif vaporeux rappelant le ciel ou le flou d'un paysage recouvrent les sols.

Toujours dans cette volonté de faire dialoguer le dedans et le dehors, certaines des chambres proposent des banquettes à hauteur d'allège, afin d'offrir un lieu de lecture ou de contemplation d'une vue cadrée sur le paysage.

En écho à la volonté de Charlotte Perriand d'avoir une simplicité de dessin et de s'inspirer directement des formes de la nature, chaque chambre dispose d'un tabouret tripode et de chevets en rondins de bois brut...

Parcourir un paysage différent à chaque étage... Des variétés de teintes pour les peintures et pour les rideaux, habillage de foin compressé incrusté de fleurs séchées.



Les portes de placard et tête de lit aux motifs différents selon les étages font écho aux alpages, elles sont constituées de foin compressé stabilisé Obertflex® grâce à l'intégration de pétales de fleurs séchées (comme des bleuets ou des roses par exemple).

Chaque chambre dispose d'une lampe à poser Perriand rééditée par Nemolighting.

## Une réhabilitation écoresponsable

Gestion du chantier, choix des entreprises, choix techniques et réemploi, un projet éco-responsable et 100% local, géré en intégralité par Patriarche.

### Rénovation thermique du bâti

Rénover c'est aussi améliorer les performances du bâtiment pour réduire son empreinte carbone et ses consommations. Cela passe par le remplacement d'une partie des baies vitrées, isolation par l'intérieur ou par l'extérieur quand cela est possible, isolation des planchers, changements de certains radiateurs pour améliorer leur performance et réemploi de ceux déjà performants.

### Filières du réemploi et du recyclage

Le mobilier et la décoration ont été chinés ou customisés. De nombreux éléments sont issus du fournisseur Selency spécialiste du mobilier vintage chiné.

### Matières brutes et naturelles

Le bois brut, la pierre minérale, ou encore les fibres naturelles ou le foin compressé sont utilisés dans tous les espaces.

L'extension a été conçue en structure bois, en écho à la charpente existante.

### Des entreprises locales

100% des entreprises choisies pour intervenir sur le chantier sont des entreprises de la région Auvergne-Rhône-Alpes dont la plupart en Savoie.

Par exemple, les déchets de chantier ont été gérés par l'entreprise savoyarde Trialp.

Les fournisseurs locaux sont aussi mis à contribution comme la filature Arpin située en Haute-Tarentaise qui a fourni les rideaux des chambres.

Des artistes locaux sont également intervenus pour habiller les murs. 4 photographes exposent leur vision de la montagne à travers des photographies en noir et blanc : Dominique Daher (5<sup>ème</sup> étage), Manu Reyboz (6<sup>ème</sup> étage), Karim-Olivier Bourakkadi (7<sup>ème</sup> étage) et Alexandre Gendron (8<sup>ème</sup> étage). Les peintures murales, dont la couleur diffère en fonction des étages, ont également été réalisées par une artiste locale, Julienne Rat-Patron.



### Le hall d'accueil : un lieu de vie multi-usages chaleureux et confortable

Dès l'entrée, l'utilisateur est projeté dans le paysage grâce à une vue plongeante sur les montagnes.

Bien plus qu'un lieu d'accueil, cet espace a été pensé pour devenir un lieu de vie multi-usages : lieu d'échanges, lieu de partage, lieu de vente, lieu d'orientation, lieu de rassemblement...

Une boutique a fait son apparition avec les objets déco iconiques de l'hôtel en vente.

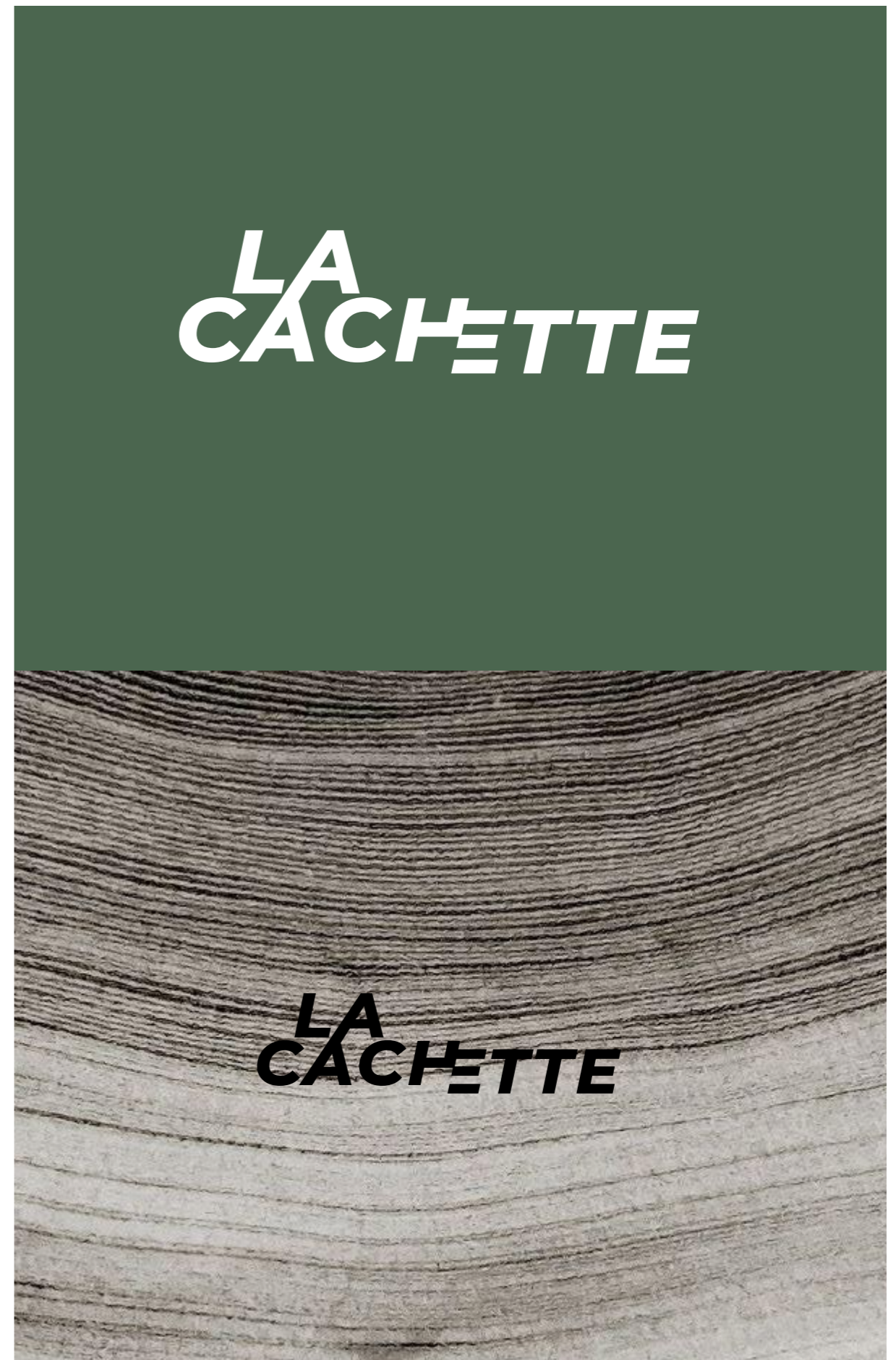
## La nouvelle identité graphique de l'hôtel La Cache



Patriarche a également créé le nouvel univers graphique de l'hôtel La Cache : les logos et sa gamme chromatique.

Le logo est inspiré des façades inclinées spécifiques d'Arc 1600 qui permettaient de profiter du soleil ou de se protéger de la neige selon l'orientation.

Le logo en escalier rappelle également la structure du bâtiment avec les multi-niveaux et les terrasses en cascade.



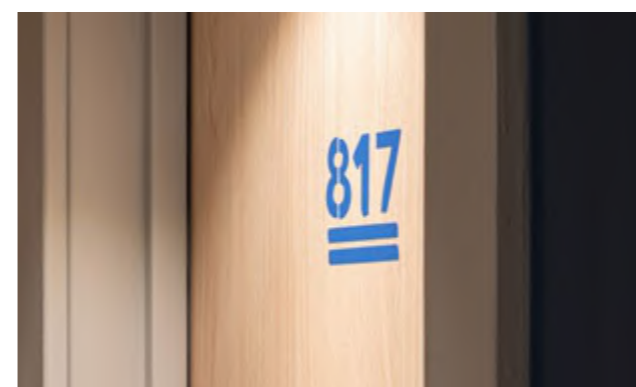
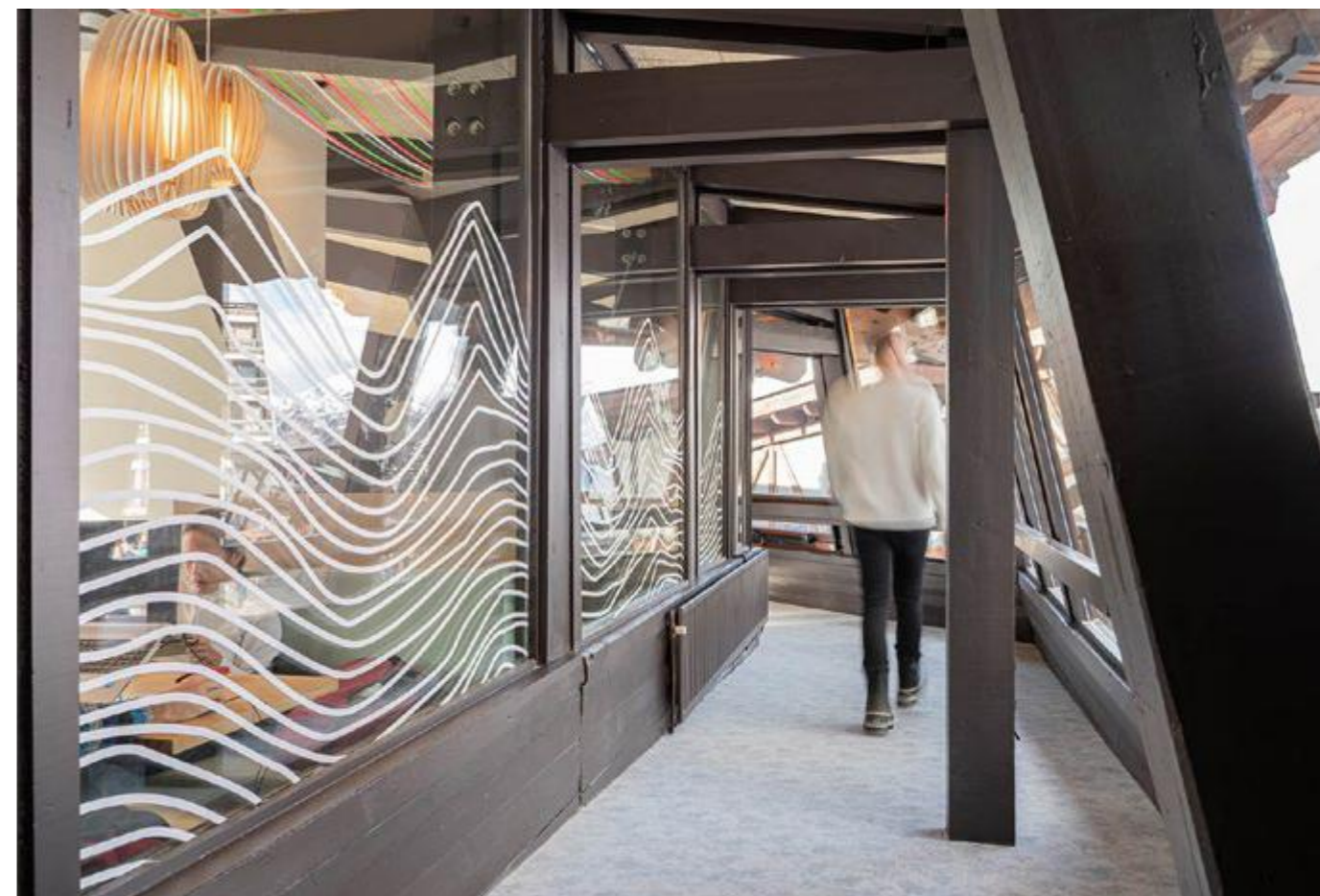
## La signalétique : un lien avec la montagne, un chemin extérieur et intérieur.

La montagne comme fil conducteur. On joue avec la ligne qui évoque à la fois les cartes topographiques, les chemins balisés et les cîmes.

L'hôtel La Cachee nous raconte une histoire. L'histoire d'un lieu emblématique inspiré par Charlotte Perriand. Au cours de son parcours, le visiteur peut découvrir les photographies de l'hôtel, comme mémoire architecturale.

La montagne comme paysage extérieur qui nous accueille à l'intérieur. Le visiteur est invité à arpenter le chemin tracé par une ligne graphique et narrative. Cette ligne évoque à la fois les cartes topographiques, les chemins balisés et les cîmes. Elle peut être courbe, droite ou brisée.

Le bois, matériau durable évoquant la montagne, a été utilisé sur l'ensemble de la signalétique. Les panneaux et signalisations ainsi créés accompagnent et guident le visiteur tout au long de sa déambulation.







## La Cachee

Typologie  
**Hôtel, Réhabilitation**

Surface  
**6 000 m<sup>2</sup> de SDP**

Coût de construction  
**5,6M€**

Localisation  
**Arc 1600, France**

Statut  
**Livraison 2022**

Mode d'attribution  
**Maîtrise d'oeuvre privée**

**NE PAS EXPORTER  
LA/LES PAGES SUIVANTES !**

**MERCI**



## La Cachee

Extension et rénovation d'un hôtel à Arc 1600 créé par Charlotte Perriand.

### CLIENT

Friendly Hotels

### COMPÉTENCES

- signalétique
- mobilier
- design narratif
- architecture d'intérieur

### CHIFFRES CLÉS

- 84 chambres
- 170 couverts (restaurant)

### LIEU

Arc 1600

### POINTS FORTS

- un projet éco-responsable et 100% local,
- un lieu refuge labellisé Architecture Contemporaine Remarquable et conçu par la célèbre architecte Charlotte Perriand,
- un hall d'accueil multi-usages chaleureux et confortable,
- bar, lounge et espace de travail partagé,
- à chaque étage sa saison et sa strate du relief.

Myah a participé à la rénovation de l'hôtel La Cachee : réaménagement du hall, de la galerie, remise au goût du jour du restaurant, aménagement des chambres...

Le but : moderniser les espaces et en faciliter l'usage tout en conservant l'héritage de Charlotte Perriand.