

# Motion

Ein innovatives und flexibles Büro- und Geschäftsgebäude.  
Auf dem Programm stehen: eine Kletterhalle, ein  
Restaurant, Coworking-Räume, Co-Living...

**BAUHERR**  
Gemeinschaft der Agglomeration Grand Avignon

**TEAM**  
Patriarche (Architektur, Innenarchitektur,  
Landschaft, QEB, BIM, Ingenieurwesen, TCE,  
Wirtschaft, Grafik)  
Bart | Patriarche (Bauherrschaft)  
Walter | Patriarche (Betrieb, Dienstleistungen und  
Raumanimation)  
Partner: IATEC, CTE

**SCHLÜSSELPUNKTE**  
  
Offenes und begrüntes Quartier.  
Flexibilität, Freiheit des Grundrisses.  
Entwicklungsfähiges Programm.

**NACHHALTIGKEIT**  
  
RE 2020.  
BREEAM-Zertifizierung, angestrebtes Niveau:  
Excellent.  
Wärmeerzeugung durch Geothermie.  
BDM-Ansatz, Silberniveau.  
Bioklimatische Konzeption.  
Photovoltaikanlage.

Im Stadtteil Avignon Confluence, in der Nähe des TGV-Bahnhofs gelegen, ist Motion ein gemischt genutztes und innovatives Immobilienprojekt, das Arbeitsräume neu definiert, indem es die kollaborativen Trends von morgen antizipiert. Als Symbol für Bewegung fügt es sich in eine echte Dynamik des Wandels ein, im Herzen eines sich stark entwickelnden Viertels.

Lebendig und aktiv verkörpert Motion einen echten Ort der Begegnung, des Austauschs und der Entdeckung, der die verschiedenen Nutzergruppen inszeniert, die ihn durchqueren und ihm Leben verleihen. Es ist ein Signal, ein Bug, der Alltagsszenen sichtbar macht. Ein lebendiges Herz, offen zum öffentlichen Raum, belebt durch vielfältige Funktionen.

Typologie  
**Büros, Geschäfte**

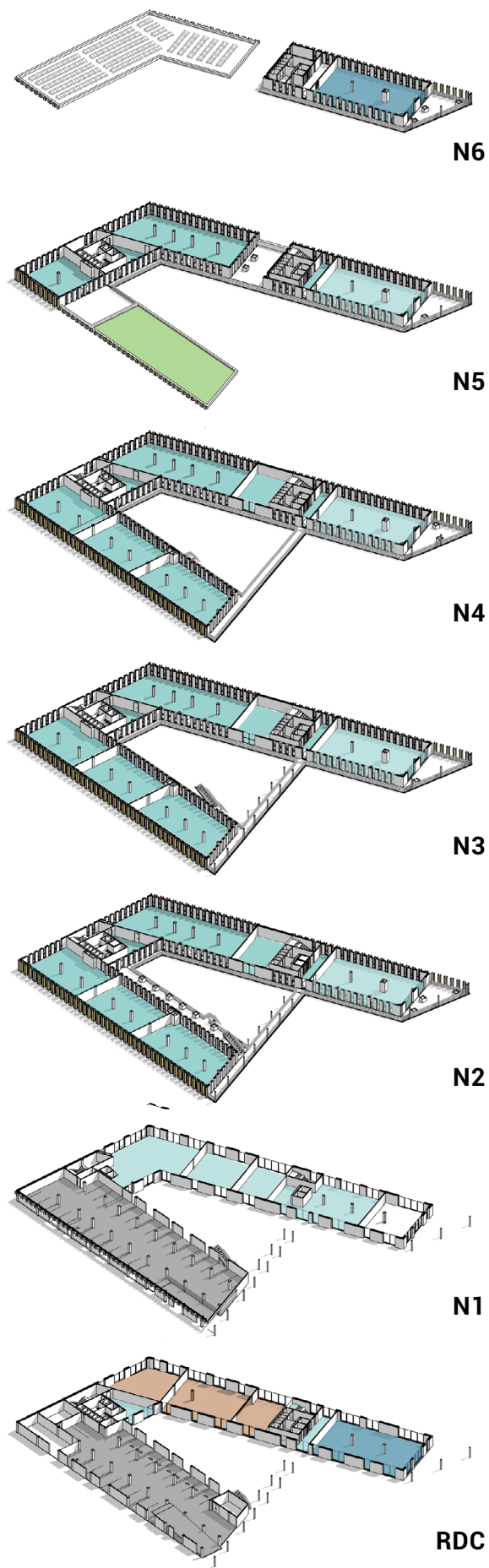
Baukosten  
**12 Mio €**  
  
Standort  
**Avignon, Frankreich**

Status  
**in Bearbeitung**  
  
Vergabeweise  
**Private Bauherrenschaft  
Konzeption Realisierung**





# Ein flexibles, agiles und lebendiges Gebäude



## Ein Raum, mehrere Funktionen

Als Ort der Begegnung, des Austauschs und der Entdeckung konzipiert, hebt dieses vielseitige Gebäude Flexibilität, Teilen und Zusammenarbeit hervor und fördert eine Synergie zwischen den Mitarbeitenden und den verschiedenen Nutzergruppen des Standorts. Es ist für vielfältige Nutzungen vorgesehen – von Aktivitätsflächen bis hin zu Arbeitsbereichen, von Gemeinschaftszonen bis zu teilbaren Büros. Motion passt sich ebenso gut den Bedürfnissen großer Unternehmen wie denen von Start-ups oder lokalen KMU an.

## Neu erfundene Flexibilität, maximale Teilbarkeit

Die einzigartige Architektur in Form eines „A“, deren Fassaden geschickt Metall und Holz mit edlen Materialien kombinieren, schafft einen einladenden Ort rund um ein begrüntes Quartier, das sich harmonisch in seine städtische Umgebung einfügt. Eine Architektur, die auf einem formalen Standort verankert ist – eine widerstandsfähige „Bugspitze“ auf der einen Seite, fähig, die Unwägbarkeiten des Klimas zu tragen und zu akzeptieren, und auf der anderen Seite flexibel, leicht und umhüllend.

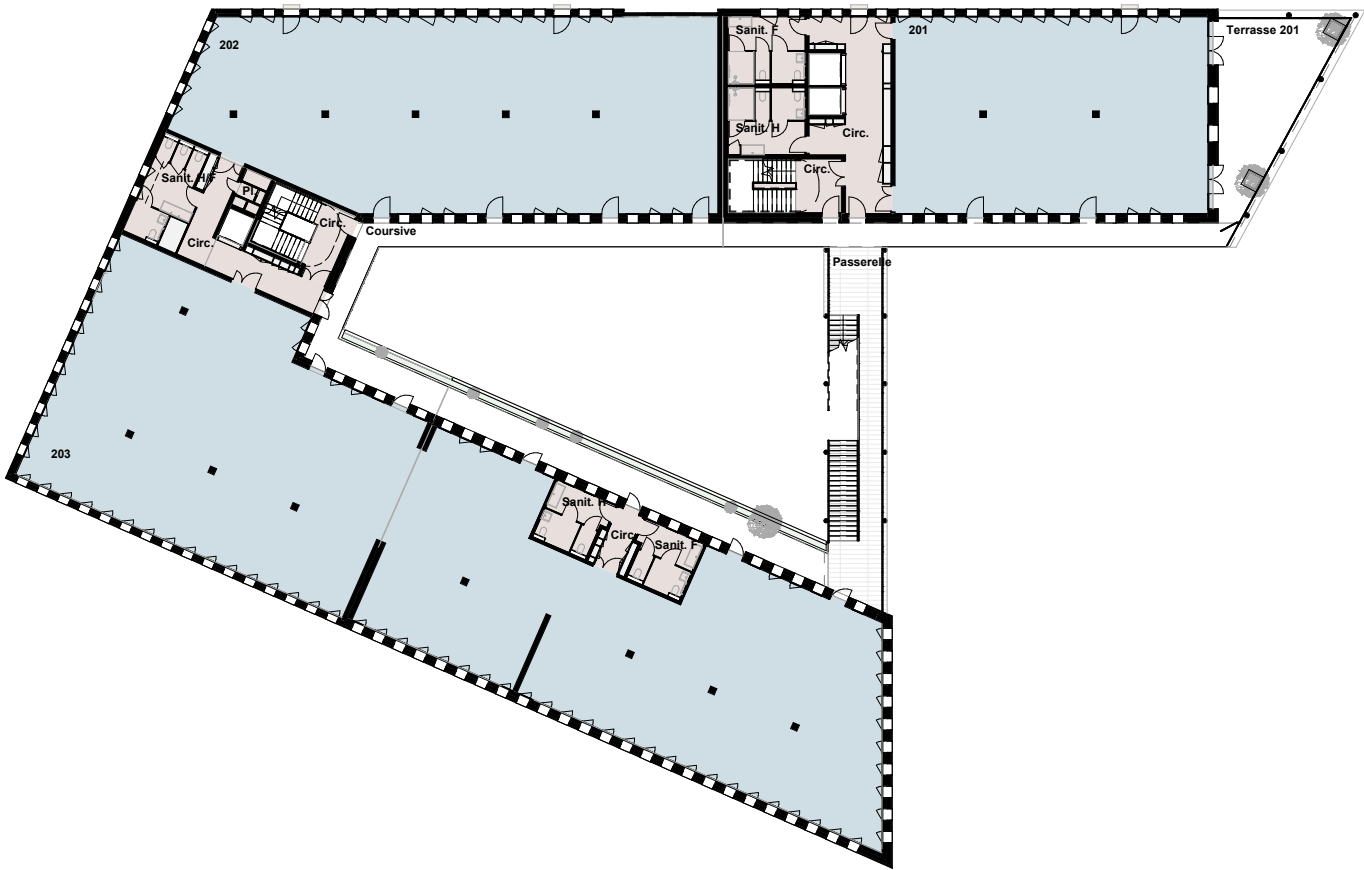
Mit aktiven Erdgeschossen öffnet sich Motion zum öffentlichen Raum und belebt ihn.

Die Räume des Gebäudes sind modern, luftig und lichtdurchflutet konzipiert. Jede Büroetage ist direkt mit Außengängen verbunden, die einen fließenden Übergang zwischen den Ebenen ermöglichen und so eine optimale Vernetzung fördern, während sie gleichzeitig Flexibilität in den Arbeitsbereichen bieten. Das Spiel der Außengalerien trägt zum Sonnenschutz der Fassaden und zur horizontalen Bewegung der Nutzer bei, sodass man rund um den begrünten Patio flanieren kann – das eigentliche Herz des Blocks, das als Frischeinsel dient und den Sommerkomfort begünstigt.

Über die durch diese Ströme erzeugte Belebung hinaus besteht die Hauptfunktion dieser Außengänge darin, eine maximale Teilbarkeit der Büroflächen zu ermöglichen. Sie tragen zum aktiven Leben des Standorts bei, machen es sichtbar und unterstreichen es.

Die Arbeitsbereiche sind so organisiert, dass sie miteinander interagieren – wie Lebensszenen, die gerade gelebt werden, oder Projekte, die sich in der Umsetzung befinden.

- Parkplatz
- Geschäfte / Aktivitäten
- Büros
- Café / Restaurant



## Eine Raumverwaltung und -bewirtschaftung made by Walter | Patriarche

Walter Work bietet Lösungen zur Vermietung modularer Räume mit vielfältigen Typologien, die Interaktion fördern. Sie sind konzipiert und belebt, um ein stimulierendes Umfeld zu schaffen und Unternehmen in ihrem räumlichen Entwicklungsprozess zu begleiten. Den Nutzern steht dabei ein breites Spektrum an Lösungen zur Verfügung.

Walter Live bietet lebendige Orte, die allen offenstehen, inspiriert und getragen vom Viertel, in dem sie eingebettet sind. Motion ist darauf ausgelegt, Menschen bei verschiedenen Anlässen willkommen zu heißen und zusammenzubringen. Es bietet maßgeschneiderte Dienstleistungen und Begleitung, angepasst an alle Unternehmensarten, Profile und Bedürfnisse.



## Ein konstruktiver Ansatz für eine nachhaltige und leistungsfähige Immobilienentwicklung

Motion fügt sich vollständig in den Ansatz der Agentur ein, Lösungen zu entwickeln, die sowohl ökologisch als auch sozial immer verantwortungsvoller sind.

### Dauerhafte Materialien

Die Materialien wurden aufgrund ihrer Umweltverträglichkeit und ihres Komforts für die Nutzer ausgewählt:

Eine bioklimatische Konzeption, die die Einhaltung der RE2020 ermöglicht und dank Nutzerkomfort, Energieeffizienz und Verwendung lokaler Materialien das Silbarniveau des BDM-Labels (Bâtiment Durable Méditerranéen) erreicht.

Die Gebäudehülle verfügt über eine verstärkte Isolierung: Sie ist hochleistungsfähig und gewährleistet den Komfort der Nutzer.

Die Luftbehandlung erfolgt über eine Doppelstromlüftung mit Wärmerückgewinnung, kombiniert mit einer Wasser/Wasser-Wärmepumpe, die an die Geothermie angeschlossen ist.

### Photovoltaikproduktion

Motion ist mit rund 170 m<sup>2</sup> Photovoltaikmodulen auf dem Dach ausgestattet, die für den Eigenverbrauch angeschlossen sind und somit die Betriebskosten der Gemeinschaftsflächen des Gebäudes senken.

### Geothermie

Das Grundwasser-Geothermiesystem ermöglicht die Nutzung von Kalorien zur Wärmeerzeugung oder von Kälteeinheiten zur Erzeugung von Kaltwasser aus dem geförderten Grundwasser. Eine geothermische Wärmepumpe auf Grundwasserbasis bietet ganzjährig konstante Leistungen.







# Motion

|                  |                     |                         |
|------------------|---------------------|-------------------------|
| Typologie        | Baukosten           | Status                  |
| Büros, Geschäfte | 12 Mio €            | in Bearbeitung          |
| Fläche           | Standort            | Vergabeweise            |
| 6.500 m²         | Avignon, Frankreich | Private Bauherrenschaft |
|                  |                     | Konzeption Realisierung |