

Le Saint-Eloi

Gemischter Immobilienkomplex zur Erneuerung des Stadteingangs von Aix-les-Bains.

KUNDE

EDIPHIS

TEAM

Patriarche Gruppe:
Patriarche (Architektur, Nachhaltigkeit)
Patriarche Ingénierie (Gewerke, Bauökonomie)
Partner:
Plantier

KEYPOINTS

49 Wohnungen.
Gemischtes Programm.
Kontrollierte städtische Integration.
Durchgehende Wohnungen.

UMWELTLEISTUNG

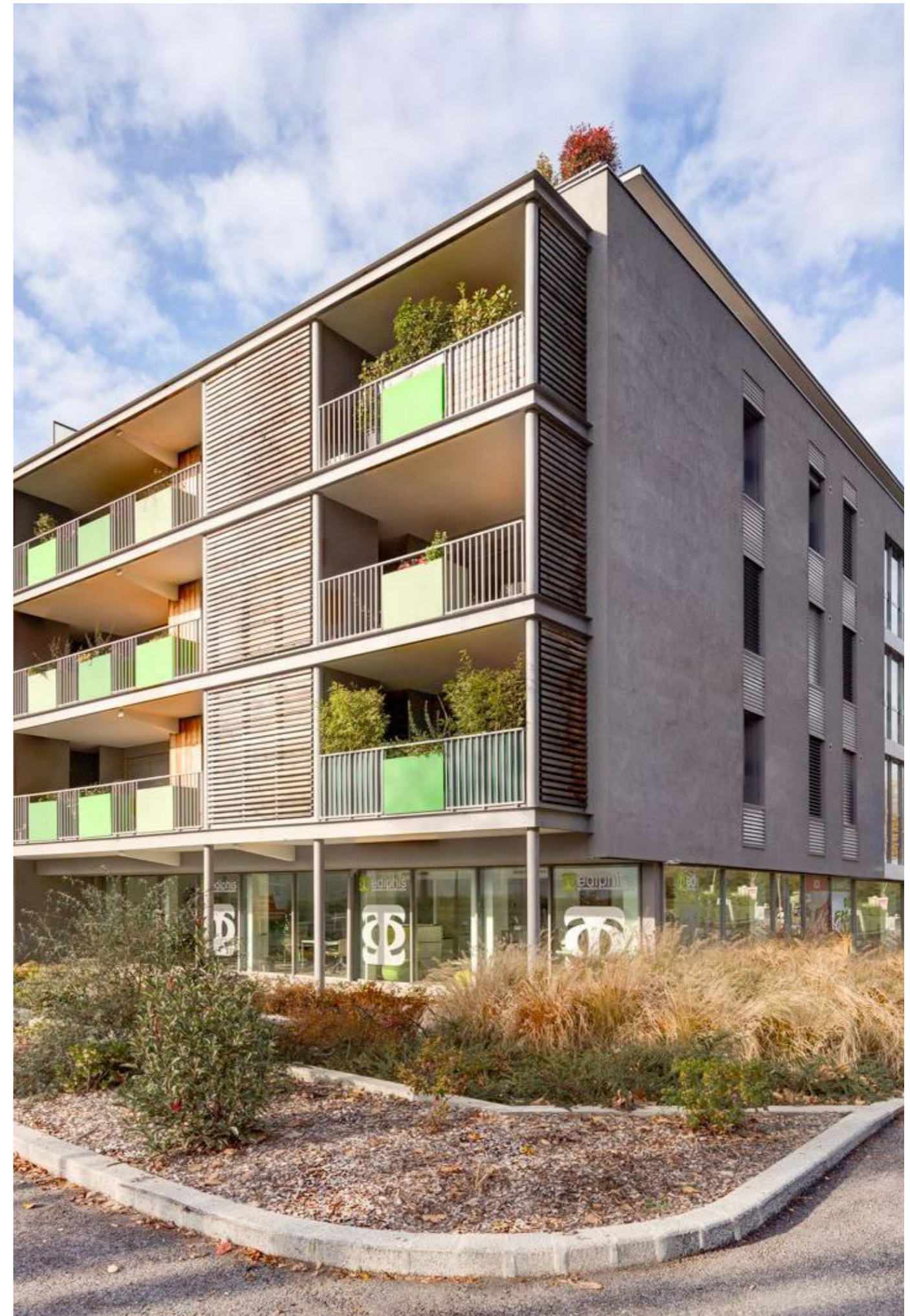
Labels BBC EFFINERGIE und HQE, NF Logements.

PREISE/AUSZEICHNUNGEN

Preisträger 2013 der Pyramide d'Argent des
Verbands der Immobilienentwickler der Region
Alpes zum Thema Innovation.

Dieser Komplex aus zwei Gebäuden mit 49 Wohnungen und einem Bürogebäude bietet einen einzigartigen Rahmen, nur wenige Minuten vom Zentrum entfernt und im Herzen eines Viertels, das als zukünftiger Stadteingang geplant ist.

Das Projekt ist Teil einer tiefgreifenden Erneuerung des gesamten Stadtviertels. Es besteht aus drei Baukörpern: zwei Wohngebäude und ein Bürogebäude mit 4 Geschossen und Flachdächern. Diese Erneuerung stützt sich auf den künftigen Bau einer Straße, die das Stadtzentrum von Aix-les-Bains mit der Pferderennbahn verbindet und ihr einen neuen, markanten Eingang verleiht.



Projekttyp
Büroräume, Wohnen

Baukosten
7,8 Mio. €

Status
Übergabe 2015

Fläche
5.445 m² effektive Nutzfläche

Standort
Aix-les-Bains, Frankreich

Vergabeweise
Private Projektleitung



Le Saint-Eloi

Projekttyp
Büroräume, Wohnen

Fläche
5.445 m² effektive Nutzfläche

Baukosten
7,8 Mio. €

Standort
Aix-les-Bains, Frankreich

Status
Übergabe 2015

Vergabeweise
Private Projektleitung