

# Montmartre

## Restructuration d'un bâtiment existant en résidence hôtelière 4 étoiles – paris 18e.

### CLIENT

Diocèse de Paris

### ÉQUIPE

Groupe Patriarche :  
Patriarche (Architecture)  
Partenaires :  
Scyna 4, Vecteur Fluides, Lebaron Économiste,  
SLG paysage, SICRA Vinci

### KEYPOINTS

Reconversion et restructuration.  
Architecture typique parisienne.  
Alliance entre modernité et patrimoine.  
Mise en valeur du jardin.

Cette réalisation porte sur la reconversion d'un ancien internat situé, à Paris 18e en résidence de tourisme 4 étoiles, pour le compte du Diocèse de Paris, Maître d'Ouvrage, et dont l'exploitation sera attribuée à l'hôtelier ODALYS. De par sa proximité au Sacré Coeur de Montmartre, cette restructuration devait être réalisée sans perturber la lecture du passé, tout en conservant la volumétrie existante depuis l'environnement proche et lointain de la butte Montmartre. Cette réalisation s'inscrit dans le respect de ce quartier millénaire, tout en proposant une alliance subtile entre modernité et patrimoine.

La façade maçonnerie sur la rue avec l'élégante sobriété de ses modénatures et de ses ouvertures est conservée. La toiture des deux derniers niveaux, surélévation ajoutée en 1968, est séparée en deux par un « joint creux » afin de retrouver les proportions des brisis parisiens. Ce joint, constitué de panneaux brillants reflétant le ciel, est surmonté par une couverture en zinc mat à joint debout.

Le jardin s'inscrit également dans l'histoire des lieux et rejoue la pente des coteaux de Montmartre : les murs en terrasses prennent place autour de plantes médicinales et aromatiques dans la partie plate. Ces aménagements permettront de créer un îlot de fraîcheur, en lieu et place de l'ancienne cour asphaltée.



Typologie  
**Hôtel, Habitat, Réhabilitation**

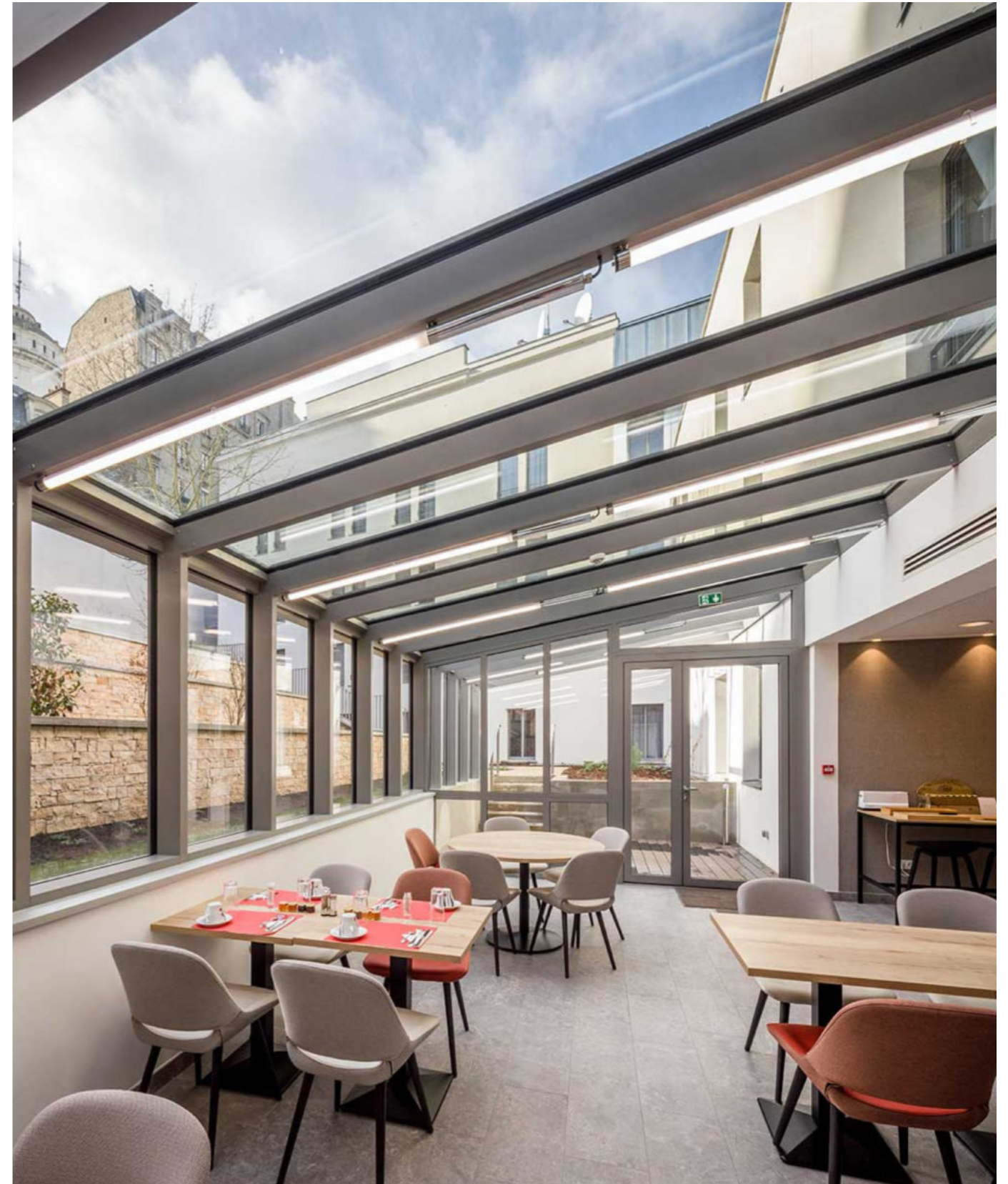
Coût de construction  
**8.4 M€**

Statut  
**Livraison 2017**

Surface  
**2 900 m<sup>2</sup> de SDP**

Localisation  
**Paris, France**

Mode d'attribution  
**Conception Réalisation**



## Montmartre

Typologie  
**Hôtel, Habitat, Réhabilitation**

Surface  
**2 900 m<sup>2</sup> de SDP**

Coût de construction  
**8.4 M€**

Localisation  
**Paris, France**

Statut  
**Livraison 2017**

Mode d'attribution  
**Conception Réalisation**