

# Orange Bamako

**Bau des neuen Hauptsitzes, der alle Aktivitäten der Gruppe an einem einzigen, innovativen Ort zusammenführt.**

## BAUHERR

Orange

## TEAM

Patriarche (Architektur)

Partner :

Ardi Architecture (Architektur),

Projex (Ingenieurwesen TCE & OPC)

## SCHLÜSSELPUNKTE

Architektur, die den Kontext respektiert.

Minimalistische Komposition und Struktur.

Neues Wahrzeichen im Herzen von Bamako.

NWow.

Hochhaus.

Als Schaufenster der Modernität und der Ambitionen der Gruppe verkörpert der neue regionale Hauptsitz von Orange das Symbol der Ausstrahlung des Unternehmens in Bamako.

Dieses ehrgeizige Projekt im Herzen des sich entwickelnden Geschäftsviertels ACI 2000 besteht aus Bürogebäuden auf 12 Ebenen und soll alle Aktivitäten der Gruppe an einem Ort vereinen. Seine Volumetrie macht es zu einem starken Signal, das die Entwicklung des Gebiets widerspiegelt und seine Attraktivität erhöht.

Das Projekt besteht aus drei Gebäuden, die ein einziges Ganzes bilden, und zeigt ein architektonisches Konzept, das auf Ausgewogenheit beruht. Die Schlankheit der Türme in Verbindung mit der Vielzahl der angebotenen Höhen ergibt ein starkes Projekt, das sich dennoch in seine Umgebung einfügt.

Typologie

**Büros**

GF

**19 000 m<sup>2</sup>**

Baukosten

**N/C**

Lage

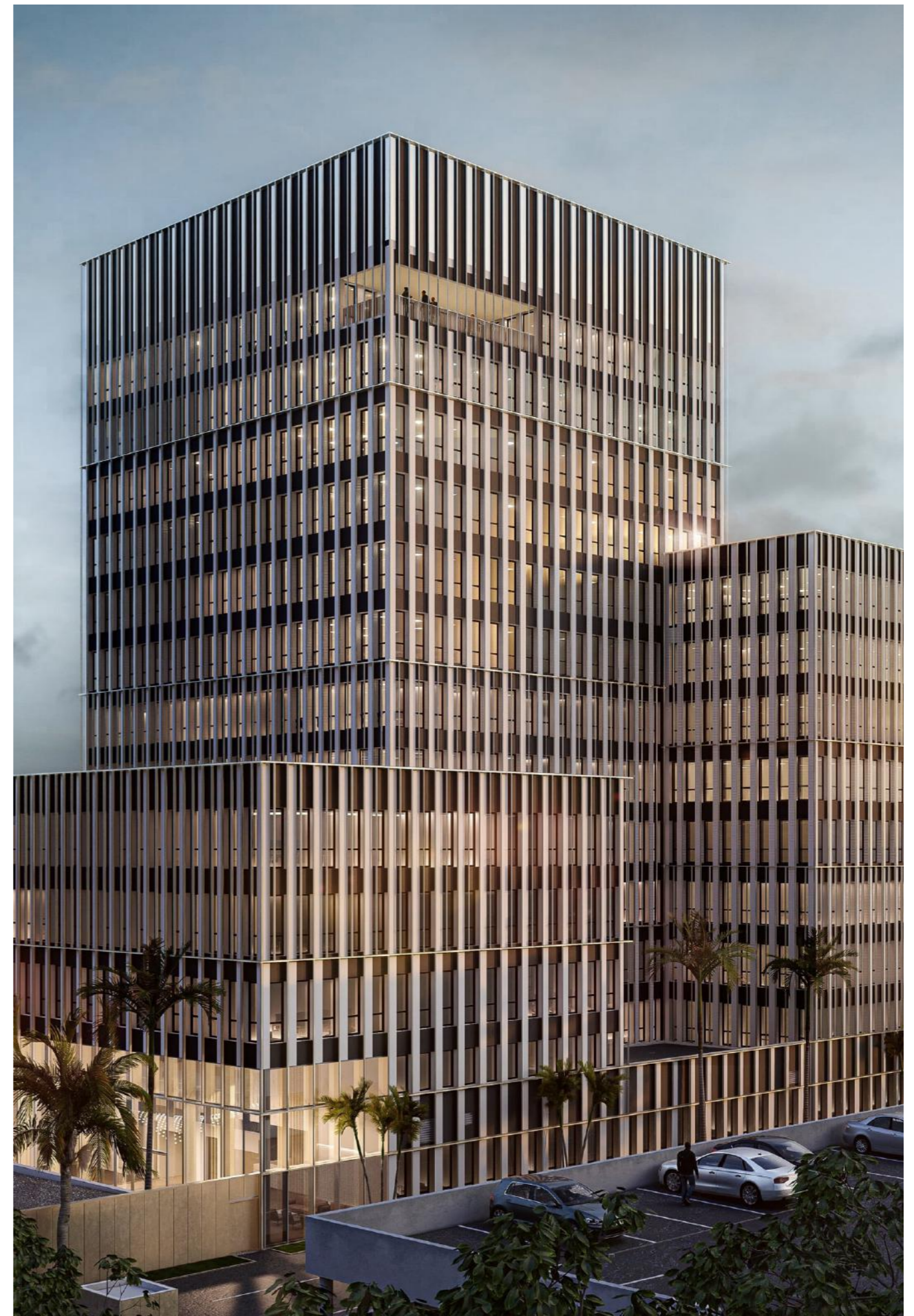
**Bamako, Mali**

Status

**Übergabe 2024**

Projektübergabe

**Konzeption, Umsetzung**



## Absichten - Konzeptionelle Idee

Die Schlankheit der Türme beruht auf dem Gleichgewicht und der Vielzahl der angebotenen Höhen und bietet so die Fraktionierung eines Projekts, das sich angemessen in seine Umgebung einfügt.

Die versetzte Verwendung eines quadratischen Moduls ermöglicht es dem Projekt, sich in drei Türmen mit unterschiedlichen Höhen zu erheben und so mit den umliegenden Gebäuden in Dialog zu treten.

Das Spiel mit der Höhenlage bietet in den oberen Stockwerken einen Blick auf die Stadt und gibt großzügige Dachterrassen frei.

Das RDC positioniert sich als Lebensraum für die Mitarbeiter von Orange in Bamako. Essbereiche, Sportbereiche, die interne Klinik und andere Dienstleistungen koexistieren auf einer Ebene und öffnen sich zu mehreren begrünten Innenhöfen.

Die volumetrischen Absichten des Projekts beruhen auf einer fairen Integration, und respektiert den Kontext.





## Orange Bamako

---

Typologie  
**Büros**

GF  
**19 000 m<sup>2</sup>**

Baukosten  
**N/C**

Lage  
**Bamako, Mali**

Status  
**Übergabe 2023**

Projektübergabe  
**Konzeption, Umsetzung**

---