

Base de Plein Air

Un bâtiment qui fait honneur à son environnement.

CLIENT

Ville de Québec

ÉQUIPE

Groupe Patriarche :
Patriarche (Architecture)
Patriarche Creative (Signalétique)
Partenaires :
FNX Innov et WSP, Stantec, Drolet construction

KEYPOINTS

Construction bois.
Architecture alliant tradition et contemporain.
Aménagement extérieur.

PRIX/DISTINCTIONS

Prix d'excellence de l'Ordre des Architectes du Québec.
Prix d'excellence CECOBOIS.
Un Mérite d'architecture de la Ville de Québec.
Grands Prix du Design - Projet «OR».

La solution architecturale développée pour cette nouvelle construction se veut simple, quasi vernaculaire, mais fondamentalement contemporaine. En plus de lui définir une identité forte, elle vise à mettre en valeur ce site naturel extraordinaire situé en plein cœur de la vie urbaine.

Le programme de la Ville de Québec pour ce nouveau pavillon s'articule en quatre corps de bâtiments, abritant les fonctions administratives, publiques, sanitaires et d'entreposage. Ce fractionnement, sur un seul étage, permet d'ailleurs de mieux contrôler les accès au bâtiment pour chaque type d'utilisation, tant pour le public que pour les employés du pavillon. Par le retrait des façades, des interstices sont formés entre les bâtiments, permettant la création d'espaces extérieurs viables et protégés.

Ouvert au grand public, il était essentiel que les matériaux proposés soit durables et faciles d'entretien en vue de prolonger la durée de vie utile du bâtiment et de réduire au minimum les coûts d'opération.

Finalement, nous avons mis énormément d'efforts en collaboration avec les ingénieurs afin de concevoir un bâtiment hautement performant d'un point de vue énergétique.



Typologie
Sport - Culture

Surface
2 288 m² de SDP

Coût de construction
6.8 M\$CAD

Localisation
Sainte-Foy, Canada

Statut
Livraison 2019

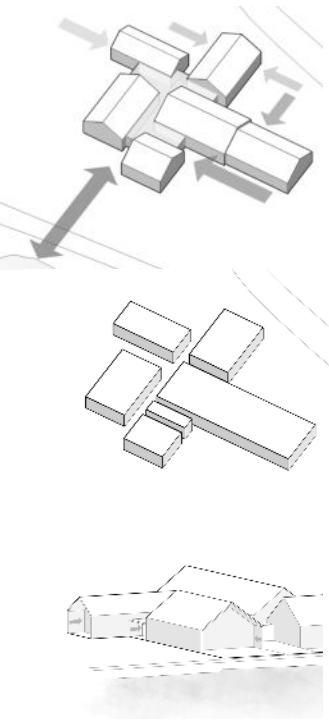
Mode d'attribution
Maître d'œuvre privée

Intentions - parti pris

Le concept du nouveau pavillon d'accueil de la base de plein air de Sainte-Foy se définit par son gabarit à l'échelle du site et du paysage.

Au départ, la Ville de Québec prévoyait la construction d'un seul bâtiment sur 2 étages. En fractionnant le programme en plusieurs bâtiments (tous reliés), l'équipe a su rendre le tout à échelle humaine, permettant aux utilisateurs de développer une proximité avec le site et les activités offertes. Cette configuration favorise également les liens avec l'extérieur et permet au bâti de bien s'intégrer au site effet moins massif que prévu. Ce projet est définitivement le résultat d'une bonne organisation spatiale et d'un choix judicieux des matériaux.

L'enjeu du site fut de mettre en valeur, grâce au pavillon, ce site vert extraordinaire niché en plein cœur de la vie urbaine.



Les matériaux ont principalement été choisis pour leur apparence rustique et naturelle, à l'image du paysage nordique du site, mais également pour leur pérennité et leur facilité d'entretien.

Matérialité :
+ Bardeau de cèdre
+ Bardeau d'ardoise
+ Clin de cèdre
+ Tôle d'acier

Le bois - matériau noble et durable

L'utilisation du bois s'est imposée dès l'élaboration du concept. En premier lieu, la division des fonctions du bâtiment en plusieurs pavillons d'un seul étage, surmontés de toitures en pente a naturellement amené l'équipe de conception à considérer une structure en bois avec fermes traditionnelles, permettant de simplifier la construction du bâtiment et d'en limiter les coûts. L'élaboration d'une structure de bois lamellé-collé avec pontage de bois apparent pour la salle polyvalente, cela confère un aspect naturel et chaleureux à l'espace de rassemblement, en adéquation avec la vocation du lieu de plein air. De plus, ce choix s'intègre parfaitement avec les objectifs d'intégration du pavillon d'accueil dans son milieu, par l'utilisation d'un matériau naturel présent dans l'environnement immédiat et boisé de la base de plein air.



Le bois a été valorisé de plusieurs manières à l'intérieur du bâtiment avec la volonté de prolonger l'environnement naturel extérieur du site vers l'intérieur du bâtiment.





Base de Plein Air

Typologie
Sport - Culture

Surface
2 288 m² de SDP

Coût de construction
6.8 M\$CAD

Localisation
Sainte-Foy, Canada

Statut
Livraison 2019

Mode d'attribution
Maître d'œuvre privée
