

## Zusammenlegung von zwei Privatkliniken in einer einladenden, ansprechenden und ruhigen Umgebung.

### KUNDE

Groupe Elsan

### TEAM

Patriarche Gruppe:  
Patriarche (Architektur, Innenarchitektur, Landschaftsplanung, Städtebau, Umweltqualität, BIM)  
Patriarche Ingénierie (Gewerke, Ökonomie)  
Patriarche UX (Digital)  
Partner:  
OTE Ingénierie, Gamba, Hospi Coach, Adopale, Convergence

### KEYPOINTS

Skalierbarkeit.  
Intelligentes Krankenhaus.  
Stadtplanung für ein Krankenhausviertel.  
Vorfertigung und modulare Bauweise.

### UMWELTLEISTUNG

Optimierung des Energieverbrauchs.  
Biologische Vielfalt.  
Gesunde Materialien.  
Sammlung von Regenwasser.  
Fotovoltaik-Farm.  
Wassersparende Ausrüstung.  
Verringerung der Kohlenstoffauswirkungen.

Beim Entwurf dieser Klinik der Zukunft mit 380 Betten konzentrierte sich Patriarche auf das körperliche und seelische Wohlbefinden der Patienten während des gesamten Behandlungspfads – vom Verlassen ihrer Wohnung bis zur Rückkehr nach Hause.

Der architektonische Entwurf stellt den Menschen in den Mittelpunkt des Gebäudes, das ein „Sich-zu-Hause-Fühlen“ ermöglicht und damit Stress und Ängste abbaut.

Die erste Etappe des Behandlungspfads findet im sogenannten „Haus“ statt, einem Gebäude mit einer einladenden Architektur und Glaswänden. Das „Haus“ ist wie ein „aktives Herz“ gestaltet. Es bricht mit den üblichen Codes von Krankenhäusern und beinhaltet Geschäfte, ein gastronomisches Angebot, digitale Informationsterminals und verschiedene Räume für fachärztliche Sprechstunden.

Ambulanz und Klinikbehandlungen sind in einem Gebäude mit der Bezeichnung „Hotel“ untergebracht, wo bei der Gestaltung des Behandlungspfads auf eine beruhigende Atmosphäre in ständiger Verbindung mit der Vegetation rund um „grüne Zimmer“ geachtet wird. Die heilende Natur ist das Leitmotiv einer sensorischen Erfahrung, bei der die Autonomie des Patienten gefördert wird.

Die technischen Plattformen befinden sich in einem dritten Gebäude, dessen Zugänge und Verbindungen so gestaltet sind, dass die Wege optimiert und das Pflegepersonal seine Fähigkeiten voll entfalten kann.

Das digitale Angebot erweitert die Architektur, indem es dank der von Patriarche UX entwickelten Anwendungen mehr Autonomie und Wohlbefinden für den Patienten ermöglicht.



Gebäudetyp  
**Gesundheit**

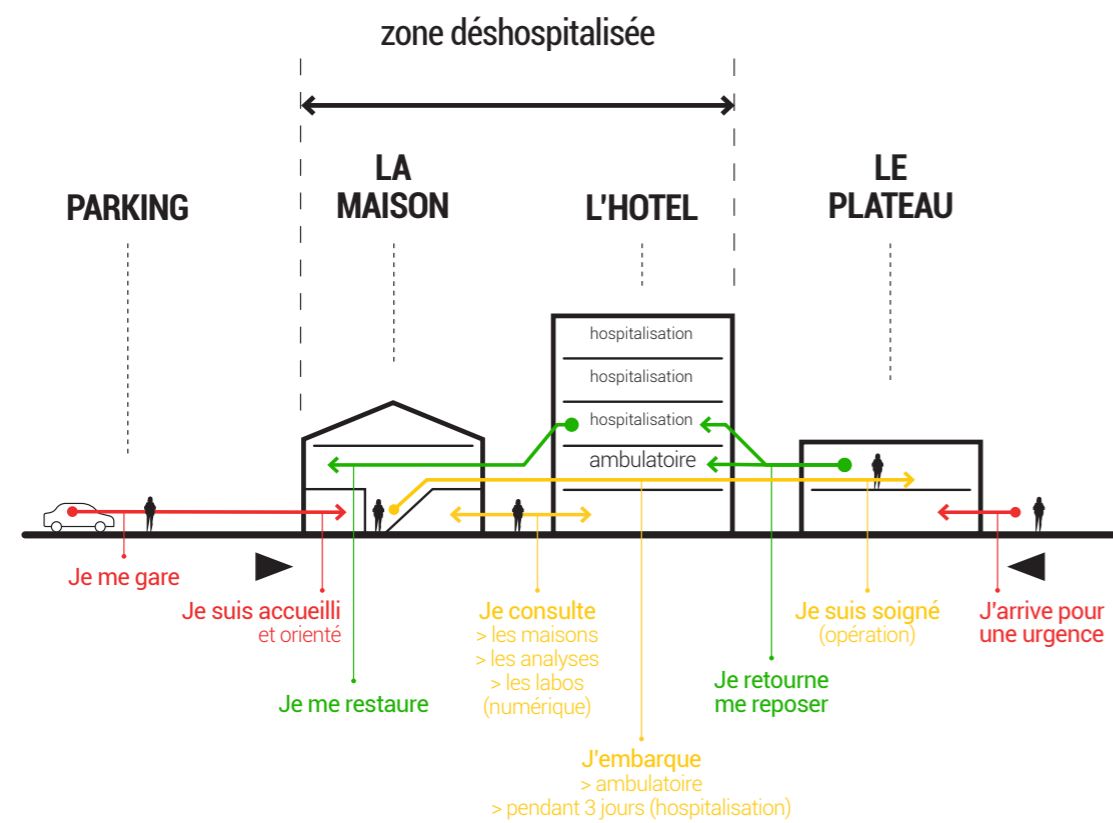
Fläche  
**35.000 m<sup>2</sup> effektive Nutzfläche**

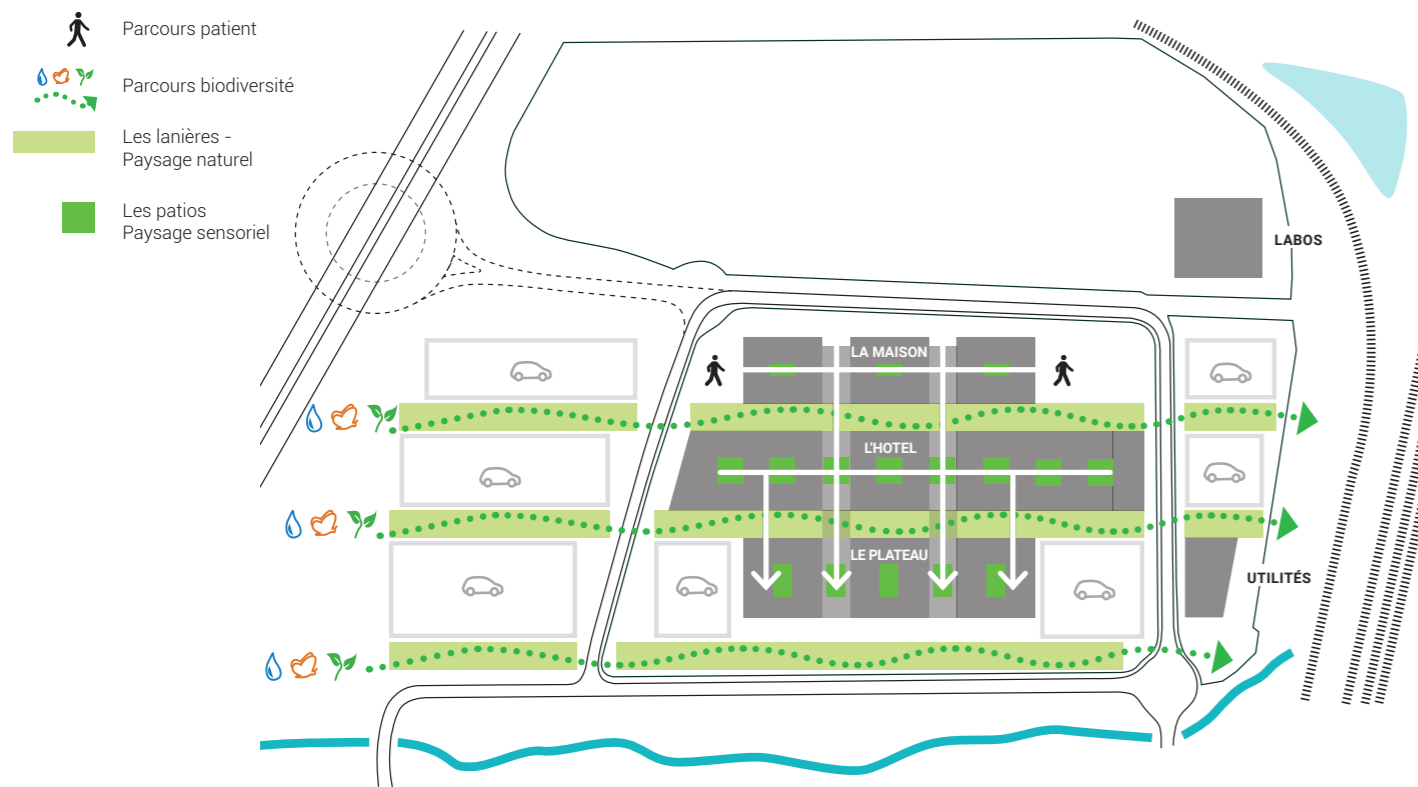
Baukosten  
**100 Mio. €**

Standort  
**Metz, Frankreich**

Status  
**Wettbewerb 2020**

Vergabeweise  
**Private Projektleitung**







**Technologies envisagées :**



Self Check-in



Bippeurs

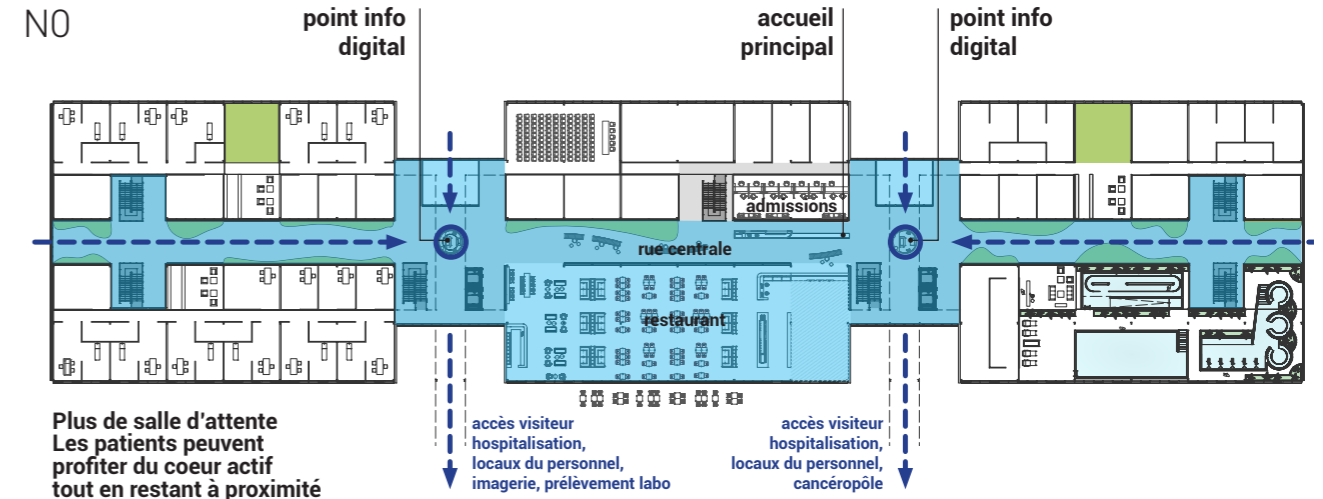


Géolocalisation indoor



Bornes tactiles & Chatbot

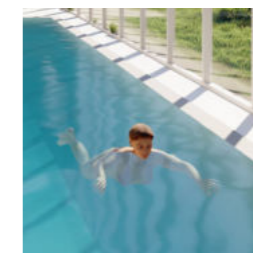
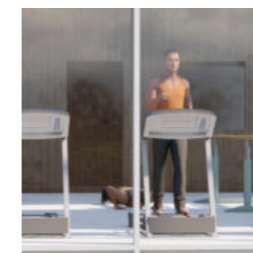
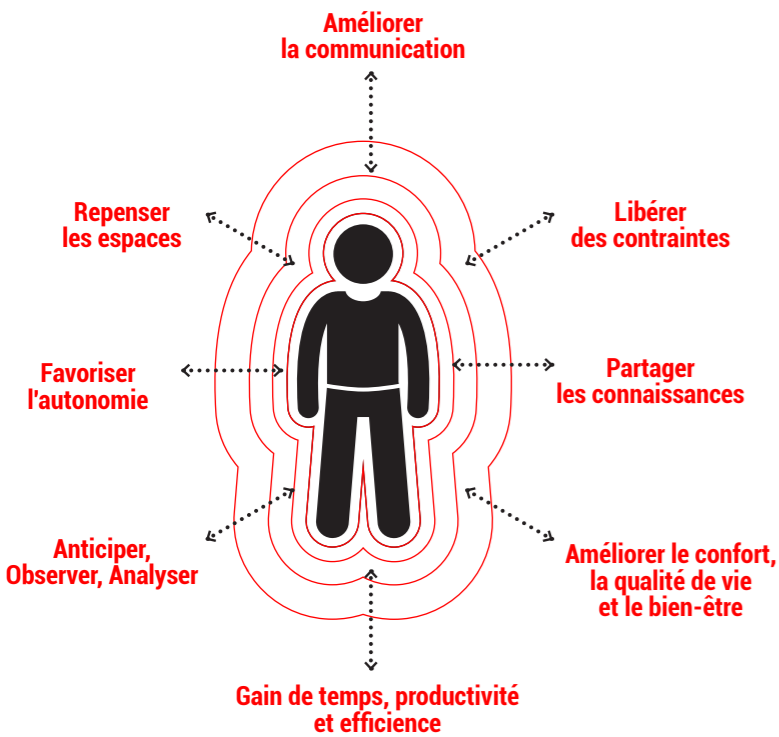
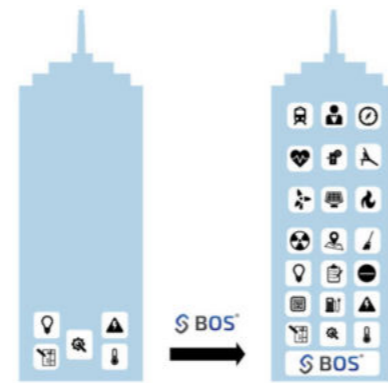
NO



Plus de salle d'attente  
Les patients peuvent profiter du coeur actif tout en restant à proximité

26/06/2020 \_ ELSAN - Metz (57)

DIGITAL BUILDING REVOLUTION



**Technologies envisagées :**

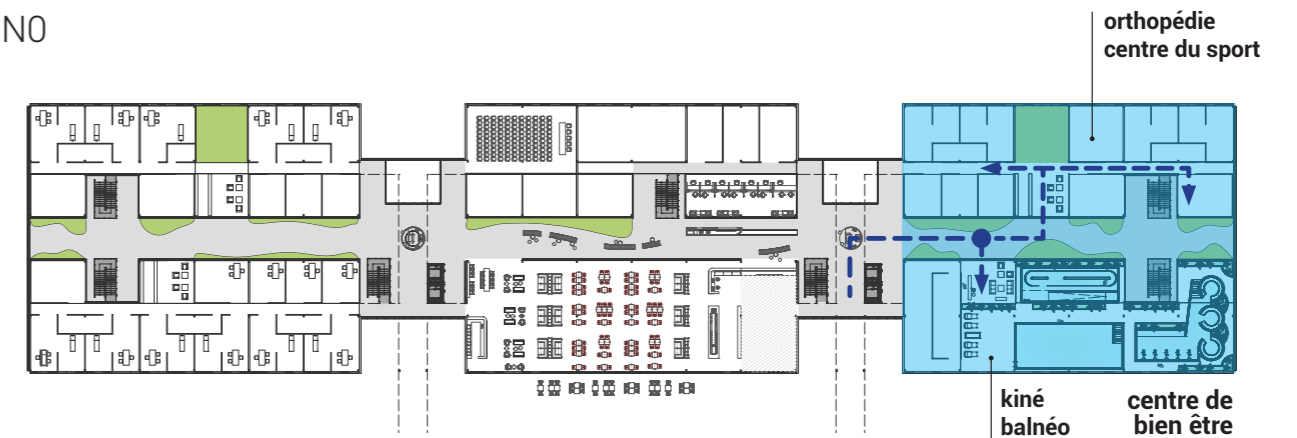


Géolocalisation indoor



Parcours autonome

NO





# Grille évaluation QEB

## ENERGIE

**GÉNIE DU LIEU** Contexte / Mémoire / Géographie / Sociologie / Filières économiques locales

**BIOCLIMATISME** Climat local / Vents / Irradiation / Traitement des façades / Optimisation solaire / Ventilation naturelle

**EFFICIENCE ÉNERGETIQUE** Dimensionnement des systèmes / Récupération de chaleur / Détection de présence / Gradation

**ÉCONOMIE D'EAU** Équipement hydro économes / Récupération des eaux de pluies / Réutilisation des eaux de pluies

## CARBONE

**MODE CONSTRUCTIF** Préfabrication / Hors Site / Structure bois / Ossature bois

**MATÉRIAUX SECOND OEUVRE** Enveloppe et Isolation biosourcée / second oeuvre biosourcé

**ÉCONOMIE CIRCULAIRE** Réemploi / Filière locale / Recyclabilité / Collecte et Tri / Chantier vert

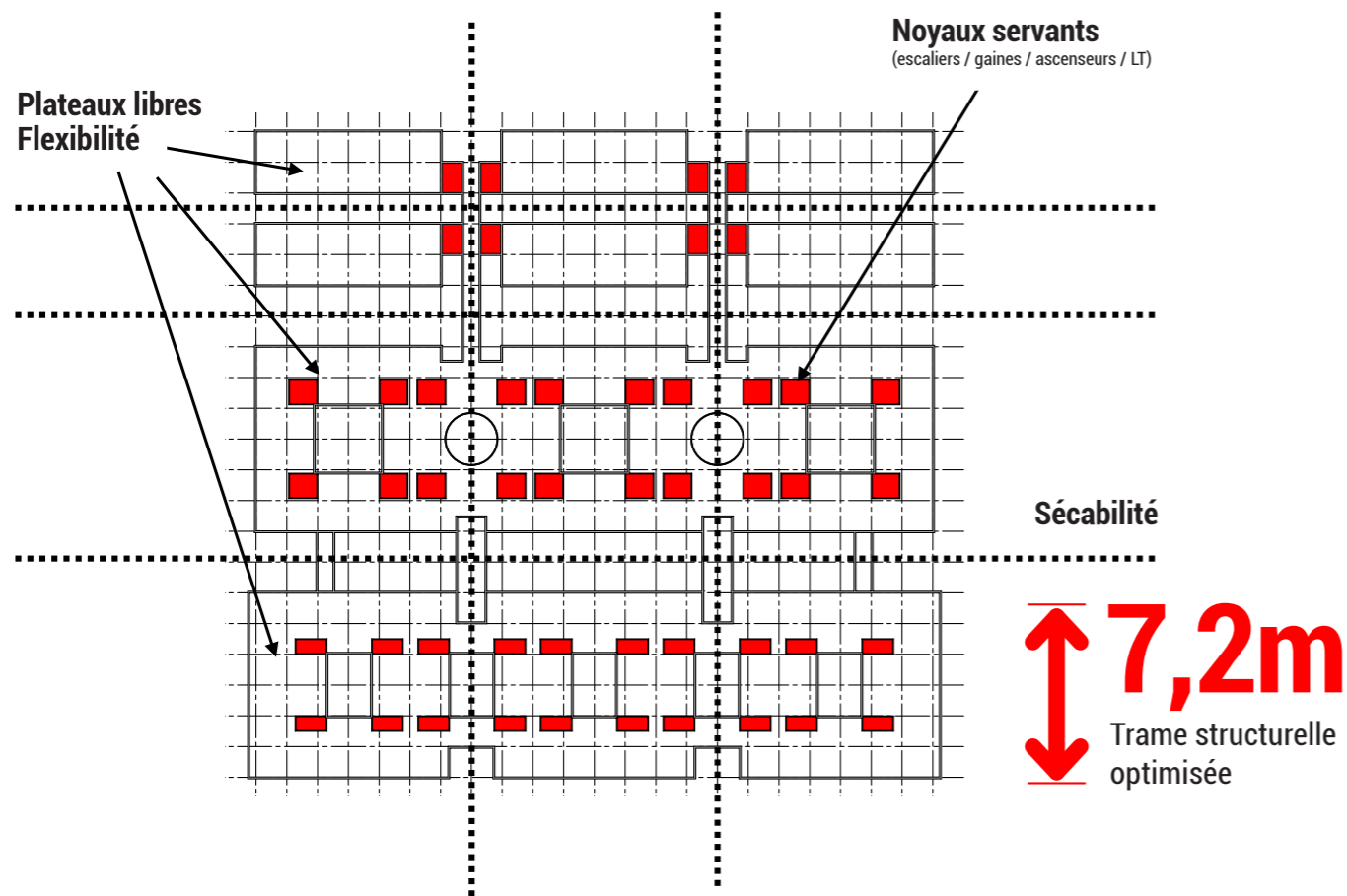
## RESILIENCE

**SANTÉ ET BIEN-ÊTRE** Qualité d'air intérieur / Matériaux sains / Acoustique / Ambiances / Vues / Température / Hygrométrie

**RISQUES** Climatiques / Naturels / Sanitaires / Technologiques

**ÉVOLUTIONS** Modularité / Réversibilité / Flexibilité

**BIODIVERSITÉ** Végétalisation des façades / Végétalisation des toitures / Aménagement de la parcelle





## Klinik Metz

---

Gebäudetyp  
**Gesundheit**

Fläche  
**35.000 m<sup>2</sup> effektive Nutzfläche**

Baukosten  
**100 Mio. €**

Standort  
**Metz, Frankreich**

Status  
**Wettbewerb 2020**

Vergabeweise  
**Private Projektleitung**

---