

Eklo Hotels - Bastide

Diese ökologische Hotel im Herzen eines Öko-Viertels setzt neue Maßstäbe, um die Reisenden von heute besser zu beherbergen.

KUNDE

EKLO HOTELS

TEAM

Patriarche Gruppe:

Patriarche (Architektur, Umweltqualität von Gebäuden (QEB), BIM)

Patriarche Ingénierie (Gewerke, Ökonomie)

Partner:

Janréji

KEYPOINTS

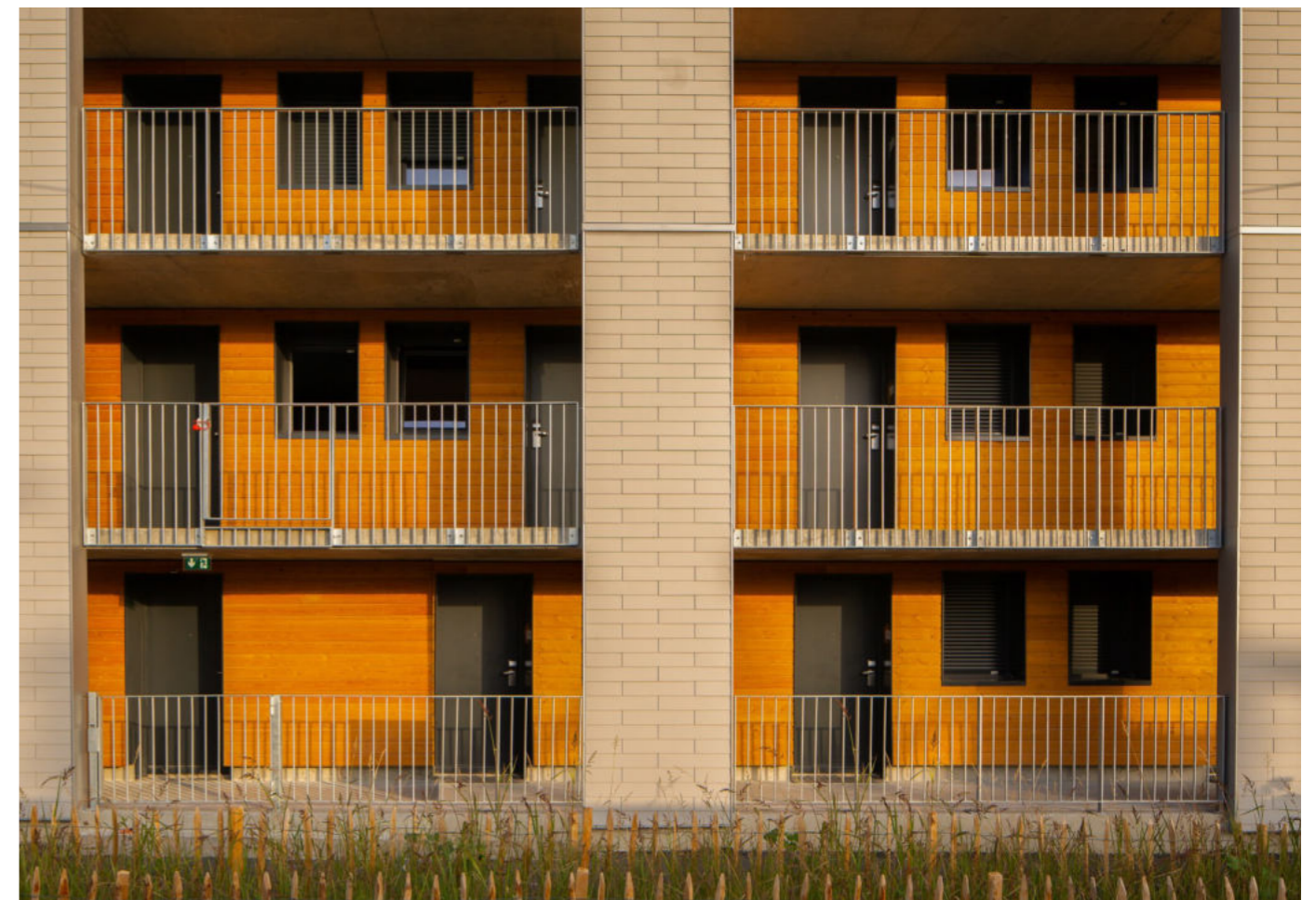
Ein atypisches und einzigartiges Angebot
Eine innovative Alternative, die neue Maßstäbe setzt
Geselligkeit im Zentrum des Projekts
Ein neues „hybrides“ Hotelkonzept
Ein verantwortungsvolles und nachhaltiges Hotelprojekt

UMWELTLEISTUNG

Photovoltaik-Module
Anschluss an das städtische Geothermienetz
Natürliche Belüftung
Auffangen von Regenwasser
Nähe zu öffentlichen Verkehrsmitteln und Förderung sanfter Mobilität

Das ökologische Gebäude liegt in der ZAC Bastide Niel, einem vom Büro MVRDV gestalteten Öko-Viertel. Seine besondere Form entspricht den Volumenvorgaben des Gesamtplans. Öffnungen, Laubengänge und Innengärten beleben diesen monolithischen Block.

Das Hotel, das Geselligkeit, Miteinander und Einfachheit in den Mittelpunkt seines Konzepts stellt, bietet ein ungewöhnliches Angebot mit verschiedenen Zimmertypen (Einzelzimmer, Familienzimmer, 1-Zimmer-Apartments usw.), eine Bar, ein Restaurant und Büros.



Gebäudetyp

Hotel

Fläche

2.450 m² effektive Nutzfläche

Baukosten

4,3 Mio. €

Standort

Bordeaux, Frankreich

Status

Wettbewerb 2016 - Übergabe 2019

Vergabeweise

Private Projektleitung



Eklo Hotels - Bastide

Gebäudetyp

Hotel

Fläche

2.450 m² effektive Nutzfläche

Baukosten

4,3 Mio. €

Standort

Bordeaux, Frankreich

Status

Wettbewerb 2016 - Übergabe 2019

Vergabeweise

Private Projektleitung
