

Base de Plein Air

Réalisation du nouveau pavillon d'accueil de la base de plein air de Sainte-Foy.

CLIENT

Ville de Québec

ÉQUIPE

Patriarche (Architecture, Signalétique)

Partenaires :

FNX Innov et WSP, Stantec, Drolet construction, Art Massif

KEYPOINTS

Construction bois.

Architecture alliant tradition et contemporain.

Aménagement extérieur.

PRIX/DISTINCTIONS

Prix d'excellence de l'Ordre des Architectes du Québec.

Prix d'excellence CECOBOIS.

Un Mérite d'architecture de la Ville de Québec.

Grands Prix du Design - Projet «OR».

Le programme de la Ville de Québec pour ce nouveau pavillon s'articule en quatre corps de bâtiments, abritant les fonctions administratives, publiques, sanitaires et d'entreposage. Le projet a pour objectif de mettre en valeur ce site naturel en plein cœur de la vie urbaine et de lui attribuer une identité forte.

Ce fractionnement, sur un seul étage, permet d'ailleurs de mieux contrôler les accès au bâtiment pour chaque type d'utilisation, tant pour le public que pour les employés du pavillon. Par le retrait des façades, des interstices sont formés entre les bâtiments, permettant la création d'espaces extérieurs viables et protégés.

Ouvert au grand public, il était essentiel que les matériaux de ce pavillon soient durables et faciles d'entretien en vue de prolonger la durée de vie utile et de réduire au minimum les coûts d'opération.

Finalement, nous avons mis beaucoup d'efforts en collaboration avec les ingénieurs afin de concevoir un bâtiment hautement performant d'un point de vue énergétique.



Typologie
Sport - Culture

Surface
2 288 m² de SDP

Coût de construction
6.8 M\$CAD

Localisation
Sainte-Foy, Canada

Statut
Livraison 2019

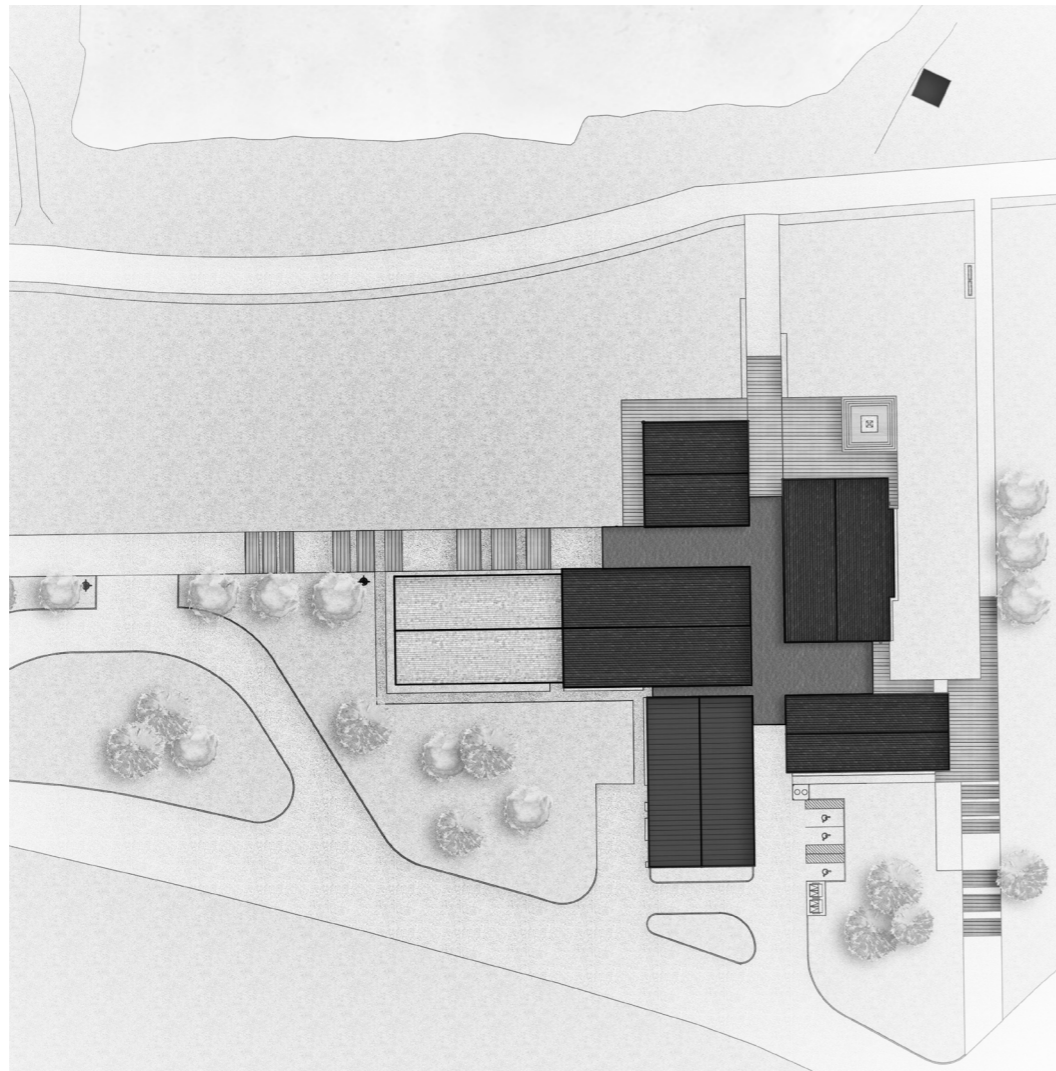
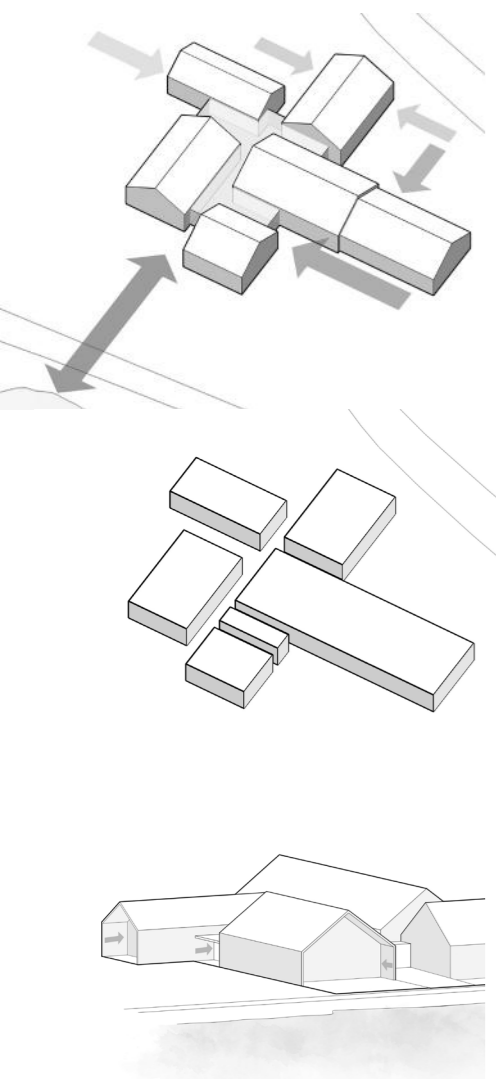
Mode d'attribution
Maître d'œuvre privée

Intentions - parti pris

Le concept du nouveau pavillon d'accueil de la base de plein air de Sainte-Foy se définit par son gabarit à l'échelle du site et du paysage. La solution architecturale développée pour cette nouvelle construction se veut simple, quasi vernaculaire, mais fondamentalement contemporaine.

Au départ, la Ville de Québec prévoyait la construction d'un seul bâtiment sur 2 étages. En fractionnant le programme en plusieurs bâtiments (tous reliés), l'équipe a su rendre le tout à échelle humaine, permettant aux utilisateurs de développer une proximité avec le site et les activités offertes. Cette configuration favorise également les liens avec l'extérieur et permet au bâti de bien s'intégrer au site avec un effet plus aérien. Ce projet est définitivement le résultat d'une bonne organisation spatiale et d'un choix judicieux des matériaux.

L'enjeu du site fut de mettre en valeur, grâce au pavillon, ce site vert extraordinaire niché en plein cœur de la vie urbaine.



Les matériaux ont principalement été choisis pour leur apparence rustique et naturelle, à l'image du paysage nordique du site, mais également pour leur pérennité et leur facilité d'entretien.

Matérialité :
+ Bardeau de cèdre
+ Bardeau d'ardoise
+ Clin de cèdre
+ Tôle d'acier

Le bois - matériau noble et durable

L'utilisation du bois s'est imposée dès l'élaboration du concept. En premier lieu, la division des fonctions du bâtiment en plusieurs pavillons d'un seul étage, surmontés de toitures en pente a naturellement amené l'équipe de conception à considérer une structure en bois avec fermes traditionnelles, permettant de simplifier la construction du bâtiment et d'en limiter les coûts. La salle polyvalente est caractérisée par une structure de bois lamellé-collé, avec pontage de bois apparent. Elle confère un aspect naturel et chaleureux à l'espace de rassemblement, en adéquation avec la vocation du lieu de plein air. De plus, ce choix s'intègre parfaitement avec les objectifs d'intégration du pavillon d'accueil dans son milieu, par l'utilisation d'un matériau naturel présent dans l'environnement immédiat et boisé de la base de plein air.



Le bois a été valorisé de plusieurs manières à l'intérieur du bâtiment avec la volonté de prolonger l'environnement naturel extérieur du site vers l'intérieur du bâtiment.





Base de Plein Air

Typologie
Sport - Culture

Surface
2 288 m² de SDP

Coût de construction
6.8 M\$CAD

Localisation
Sainte-Foy, Canada

Statut
Livraison 2019

Mode d'attribution
Maître d'œuvre privée
