

# Arena Futuroscope

Bâtiment culturel, situé à l'entrée du Futuroscope.

## CLIENT

Département de la Vienne/NGE Concessions

## ÉQUIPE

Groupe Patriarche :  
Patriarche (Architecture, Architecture d'intérieur)  
Patriarche Creative (Signalétique)  
Partenaires :  
Cardinal Edifice, Guintoli, Atelier Du Moulin,  
MAS EA, Artellia , Jaillet Rouby, CTE, Essor  
Groupe, Effectis, Gamba, FMD, NGE, Lagardère  
sport, Futuroscope congrès, Bluerock Sports &  
Entertainment

## KEYPOINTS

Confort : espaces d'accueil chaleureux habillés de bois, large déambulateur pour accéder au sas d'entrée de la salle (luminosité, buvettes, sanitaires, points d'information...), tribunes VIP avec plafonds habillage bois.

Lisibilité : les 4 angles du bâtiment se soulèvent et correspondent à 4 entités : le Grand Public, les VIP, la logistique, l'Administration.

Eveil de la curiosité : les ouvertures, qui laisseront entrevoir l'intérieur du complexe, attiseront la curiosité du visiteur. Le volume s'implante d'une manière telle qu'une place piétonne est créée sur le côté. Les différentes entités gravitent donc autour.

Reconfiguration possible : les gradins bas de la salle principale se reconfigurent entièrement en fonction des utilisations (match de sport, concert...) et en fonction des jauges souhaitées (de 1 530 à 6 137 personnes).

## PERFORMANCES ENVIRONNEMENTALES

Toitures recouvertes de panneaux photovoltaïques.  
Des grands pins (Pinus nigra et Pinus sylvestris) sont plantés.

Situé à l'entrée du parc, ce nouveau bâtiment s'inscrit en première ligne de la séquence d'accès au site, s'affirmant, de fait, comme la porte du Futuroscope. Le complexe fait écho aux bâtiments existants aux alentours tout en créant le lien entre l'échelle du piéton et celle du Parc. La fonction symbolique du bâtiment passe par la mise en scène de sa vocation spectaculaire et culturelle.

L'ensemble construit se présente sous la forme d'une arène monolithique en adéquation avec son environnement proche. De jour, ce volume affirme sa présence comme un point de repère dans le site. À son approche, le soulèvement du volume au sol et les ouvertures invitent le visiteur à la curiosité. Celui-ci peut en effet entrevoir l'intérieur du complexe. De nuit, le rapport s'inverse, la coque disparaît dans la pénombre, les percées de la matière l'animent comme des constellations d'étoiles ; le soulèvement du volume révèle l'intérieur chaud et vibrant et le met en lien avec le parvis.

Le côté flexible de la structure est un enjeu majeur puisqu'elle doit être en mesure d'accueillir près de 110 événements différents chaque année.

Typologie  
**Sport-Culture, Équipement**

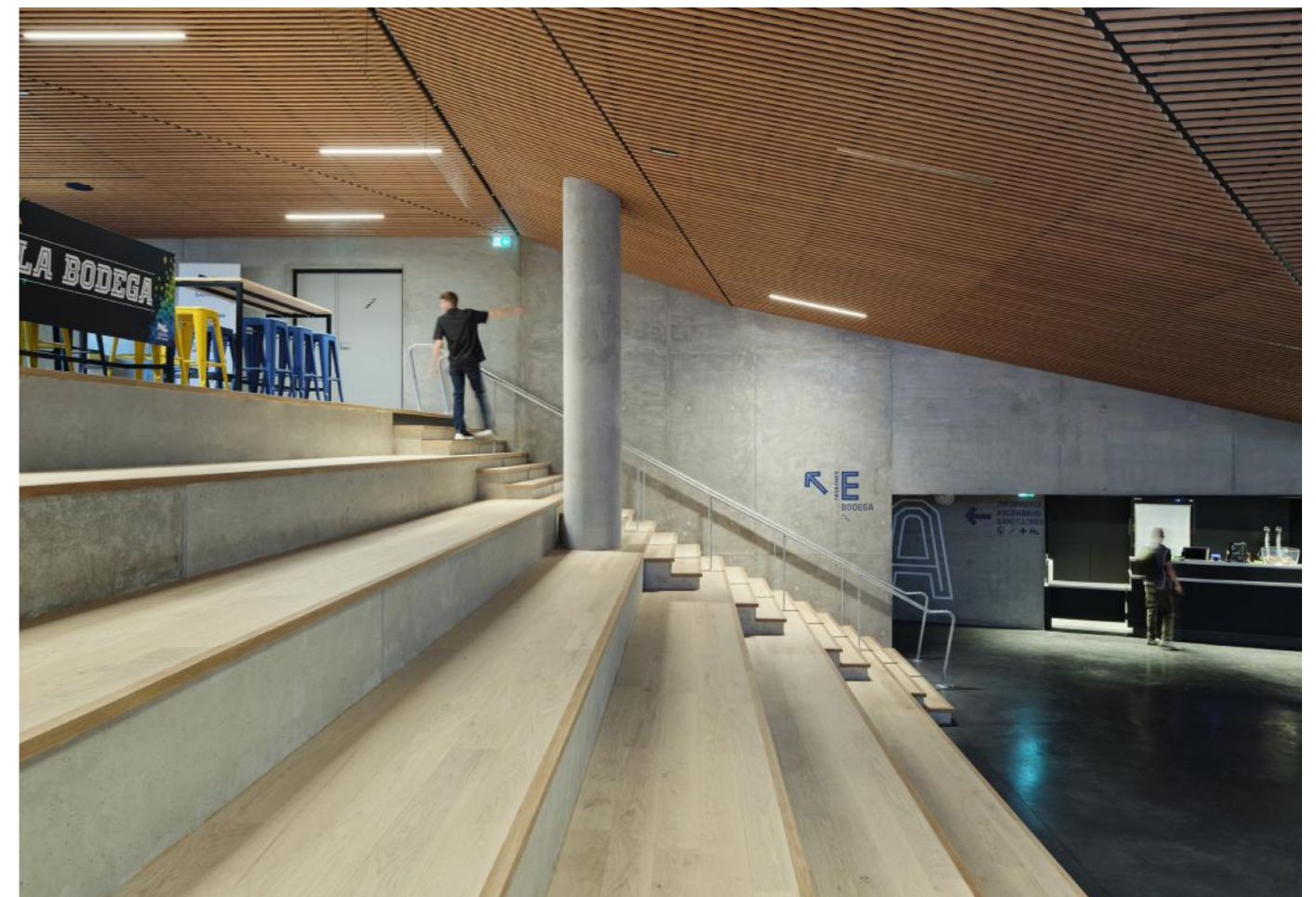
Coût de construction  
**51 M€**

Statut  
**Livraison 2022**

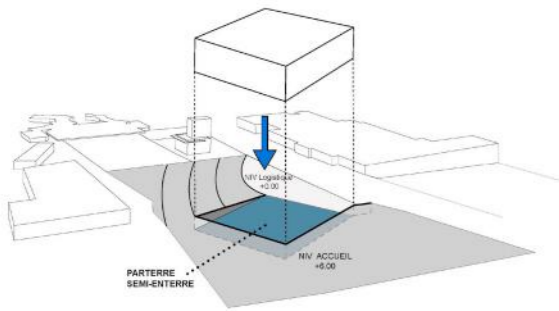
Surface  
**12 000 m<sup>2</sup> de SDP**

Localisation  
**Poitiers, France**

Mode d'attribution  
**Conception Réalisation**

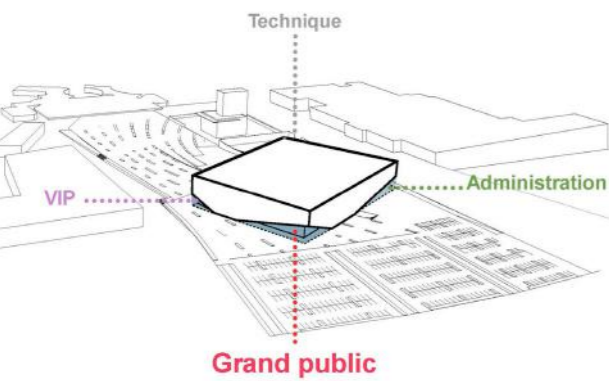


# Intentions - parti pris



## Ambitions

Le projet se compose d'un volume orienté selon les quatre points cardinaux, se détachant totalement de l'axe de l'avenue du Futuroscope. Cela permet une composition générale qui ménage des espaces différents aux abords directs de l'Arena (parvis principal, parkings, place piétonne, espace vert).



## Quatre entités lisibles

Les quatre angles du bâtiment se soulèvent en réponse aux quatre entités fortes du programme :

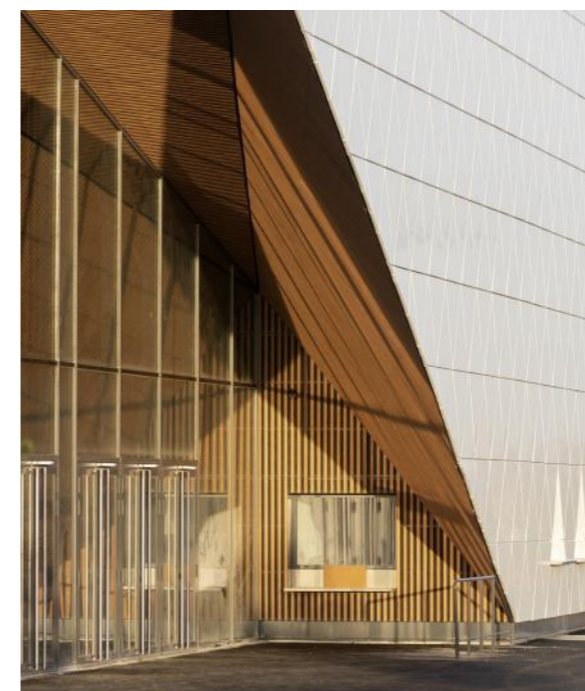
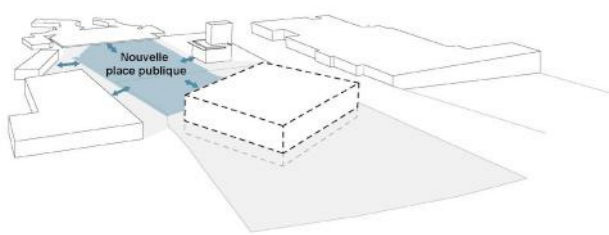
- L'entrée du grand public sur l'avant.
- L'entrée des VIP et la bodega, orientés vers le Futuroscope.
- Le pôle acteurs et joueurs, qui profite aussi de la vue vers le parc.
- Les espaces réservés à l'administration et au personnel permanent ou temporaire lors des événements.

## Une grande place publique

Le nouveau volume s'implante d'une manière telle qu'une place publique piétonne est créée. De ce fait, les différentes entités existantes et à venir gravitent autour d'elle et forment un tissu lisible et remarquable.

Cette place nouvelle jouxte :

- L'entrée du Futuroscope,
- Le zéro gravity en cours de réalisation,
- Les futures activités aquatiques à l'Ouest,
- L'Arena du Futuroscope.



## Matérialité

L'écriture architecturale, tant à l'intérieur qu'à l'extérieur, met le spectacle, qu'il soit sportif, culturel ou économique en avant. Nous avons choisi d'utiliser peu de matériaux.

Les façades sont revêtues d'un bardage métallique en cassettes triangulaires en aluminium composite de teinte blanche, avec intégration de châssis vitrés triangulaires aux dimensions des facettes.

Les sous-faces sont en bardage bois, protégées des intempéries, composées de lames fines ajourées. Les façades d'angles sont vitrées toute hauteur, une écriture verticale avec des montants verticaux.

La toiture est traitée avec une étanchéité bitumineuse et équipée de cellules photovoltaïques.

# Organisation générale



Le bâtiment s'organise sur quatre niveaux :

- Niveau 0 (parterre)
- Rez de chaussée haut (hall)
- Niveau 1 (accès intermédiaire au balcon)
- Niveau 2 (accès haut au balcon)

Le niveau bas du bâtiment, correspondant au parterre, est accessible de plain-pied depuis l'aire de manœuvre et de livraison des semi-remorques. Le parvis public et l'accès des spectateurs se font à un niveau supérieur, de plain-pied également avec le terrain naturel sur le côté opposé de l'Aréna. De ce fait, la perception du volume est minimisée et ainsi mieux intégrée à son contexte, et la fonctionnalité est clairement renforcée. L'angle du bâtiment marque une figure de proue qui l'affirme comme un signal, un point de repère.

## La salle

La salle offre une grande flexibilité, elle peut accueillir aussi bien des événements sportifs que des spectacles et concerts, et permet de s'adapter selon l'effectif du public et le type de place souhaitée (assis/debout/VIP...). En effet, les gradins bas de la salle principale se reconfigurent entièrement en fonction des utilisations et en fonction des jauges souhaitées (de 1530 à 6137 personnes).

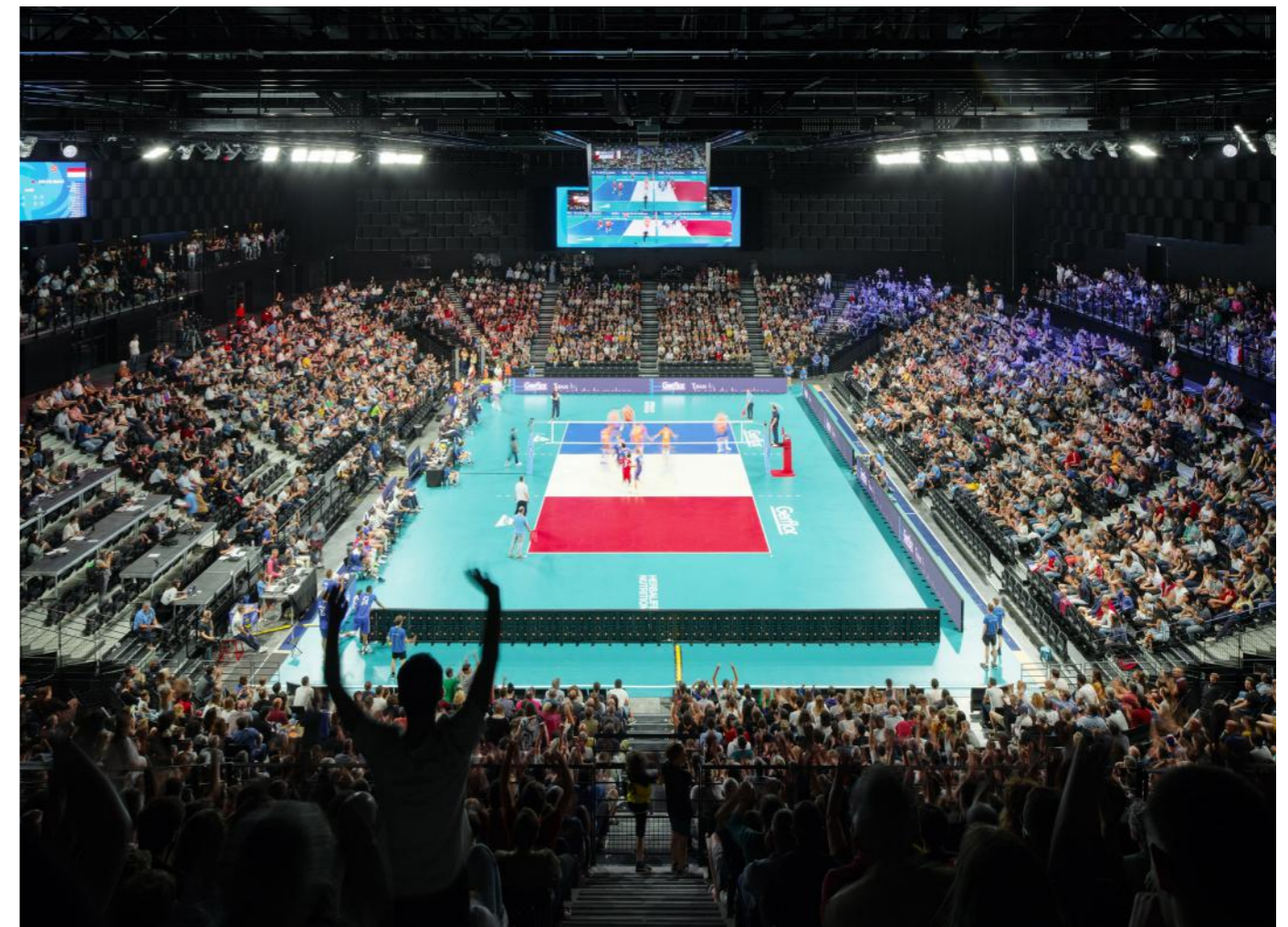
## Le déambuloire

Le public accède à la salle au moyen d'un large déambuloire. C'est un espace lumineux qui jouit de vues dégagées sur le parvis au travers de façades vitrées toute hauteur. Il est animé de nombreux services propres aux activités sportives et spectacles : des buvettes, des sanitaires, des espaces d'attente et des points d'accueil et d'information.

Les plafonds suivent la pente des gradins et sont habillés de bois dans la continuité des sous-faces bois à l'extérieur du bâtiment. Le déambuloire donne accès aux nombreux sas d'entrée à la salle. Enfin, il est le point de départ de larges escaliers qui amènent le public au niveau parterre, ainsi qu'aux tribunes hautes.

## Les espaces VIP

Les tribunes au nord de la salle sont des tribunes VIP auxquelles on accède au moyen de salons VIP. Ces salons sont vitrés à la fois sur la circulation et sur la salle. On retrouve les services propres aux activités spectacles et sport : buvette, sanitaires et espaces d'attente.





## Arena Futuroscope

---

Typologie  
**Sport-Culture, Équipement**

Coût de construction  
**51 M€**

Statut  
**Livraison 2022**

Surface  
**12 000 m<sup>2</sup> de SDP**

Localisation  
**Poitiers, France**

Mode d'attribution  
**Conception Réalisation**

---