

Simond

Siège et bâtiment de production technologique de matériel de montagne, situé dans le cadre exceptionnel du Mont-Blanc.

CLIENT

Simond groupe decathlon

EQUIPE

Patriarche (Architecte, Planification, HQE, TCE, Gestion des coûts)
Partenaire :
Duverney
Crédits :
©TAKUJI

KEYPOINTS

Usine 4.0 : conception adaptée à la mixité des fonctions et interactions entre opérateurs / usagers ; flexibilité et évolutivité d'usages.
Façades et structures complexes.
Parois cloutée.

PERFORMANCE ENVIRONNEMENTALE

Récupération energie du process
Bream good

PRIX /DISTINCTIONS

Grand prix du SIMI 2020

Le bâtiment Simond, vitrine du savoir-faire local à Chamonix, allie architecture contemporaine, savoir-faire constructif et espaces de travail tertiaires et industriels pionniers. Il exprime un mélange sans compromis de la tradition (Simond est une entreprise presque bicentenaire) et de l'avenir au coeur du berceau de l'alpinisme mondial.

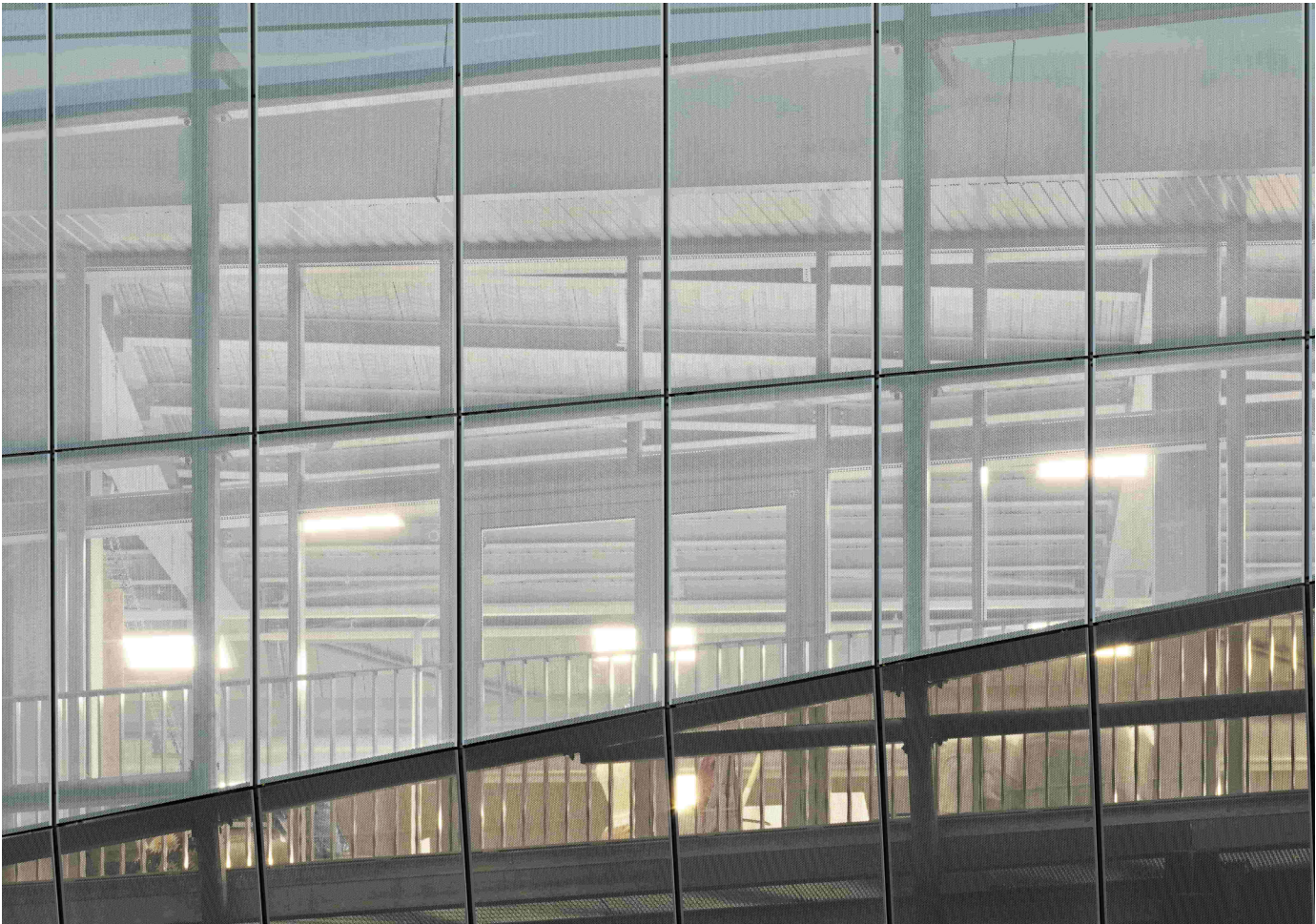
Espace de recherche, d'innovation et de production vivant, il incarne le dévouement de la Manufacture à la perpétuation du savoir faire des matériels de montagne.

C'est d'ailleurs la matérialité du métal à l'intérieur et à l'extérieur du bâtiment qui a été exprimée, rappel à la culture de l'entreprise qui était à l'origine une entreprise de forgerons.

Pour construire Simond, Patriarche a relevé de nombreux défis techniques allant de la déclivité du terrain aux conditions climatiques difficiles. Pour autant, le bâtiment garantit des vues agréables aux équipes et dégage une image forte qui interpelle les passants grâce à des formes complexes et atypiques. Simond est, entre autres, apte à relever les défis de l'industrie 4.0 en abritant de manière flexible les ateliers de fabrication, les bureaux des équipes de développement, de recherche et de diffusion des produits.

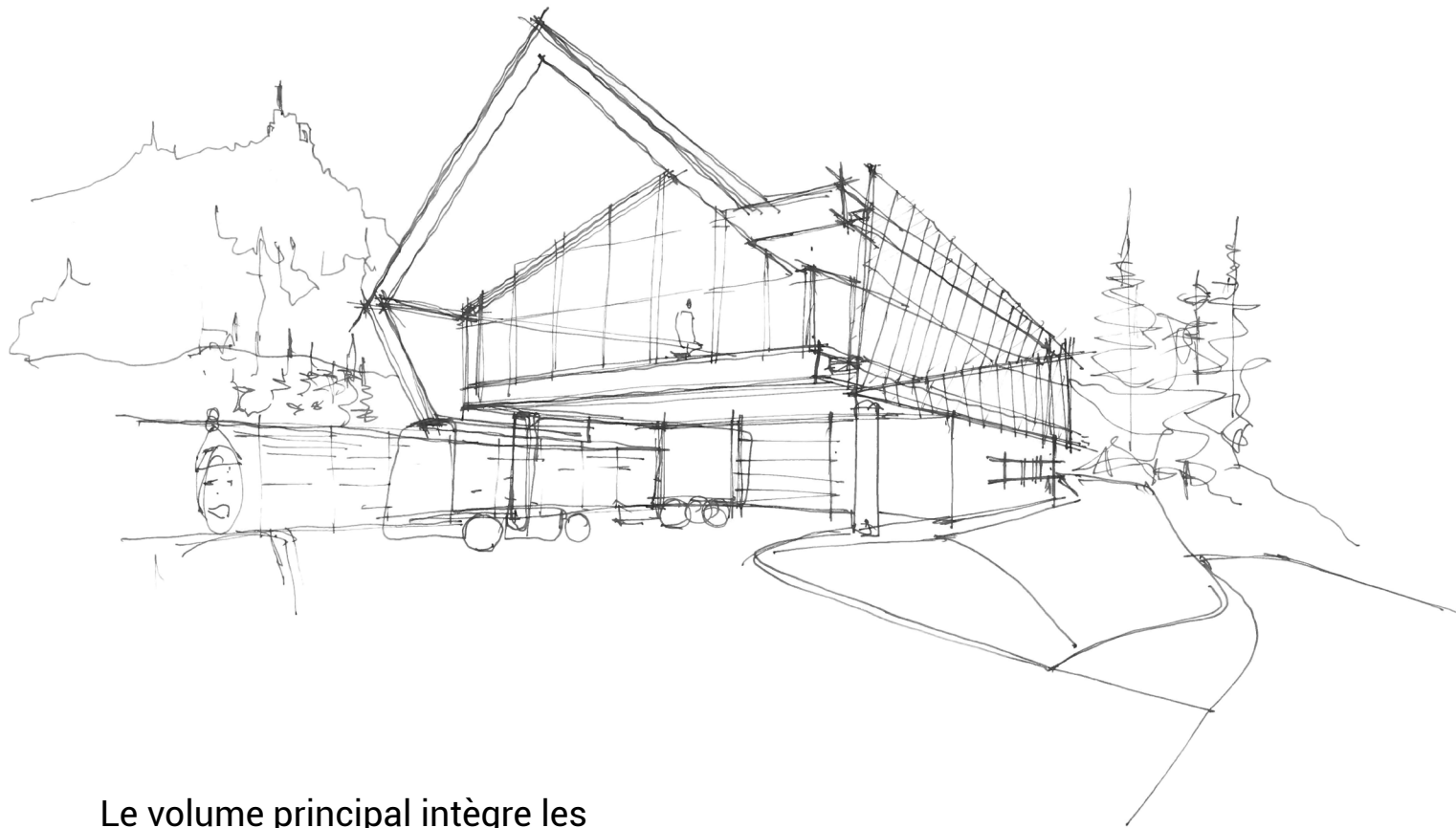


Typologie Production, tertiaire	Coût de construction 3.6 M€	Statut Livraison 2020
Programme 3 800 m² de SDP	Localisation Chamonix, France	Missions Maîtrise d'œuvre privée

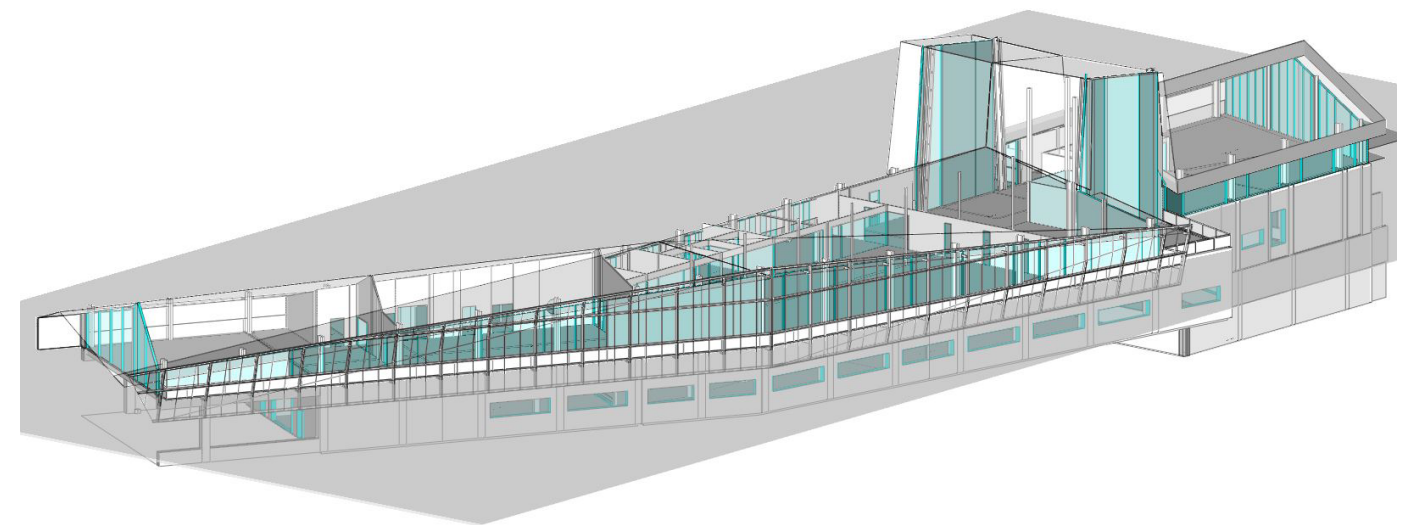
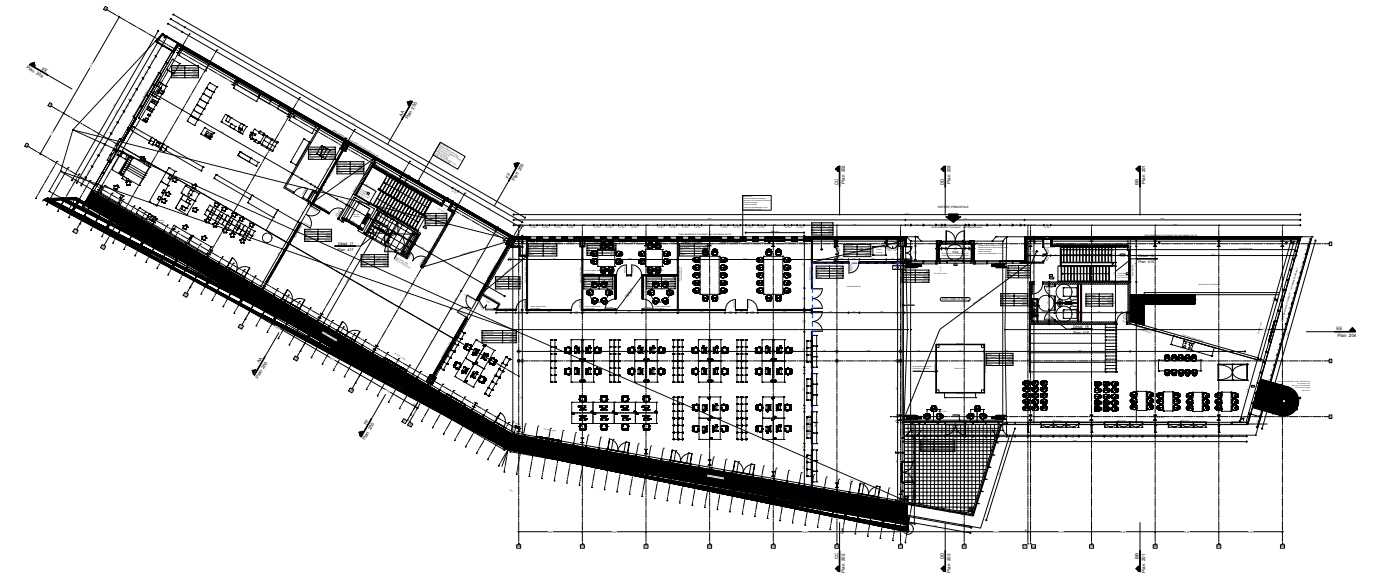


Intentions - parti pris

Le projet niché au creux des montagnes se situe sur une future zone d'activité. Immédiatement visible depuis la fameuse route Blanche, le terrain a pour toile de fond, le massif du Mont Blanc et notamment l'Aiguille du Plan, l'aiguille du Midi et le Glacier des Bossons. La toiture se plie pour former un signal et permet ainsi d'accueillir une tour de chute. Elle marque l'accès principal. Le socle quant à lui intègre l'usine de production.



Le volume principal intègre les ateliers de montages, les zones tertiaires et un showroom. La peau métallique perforée recouvrant celui-ci renvoie les lumières du ciel et de la montagne.



Heberger l'industrie 4.0

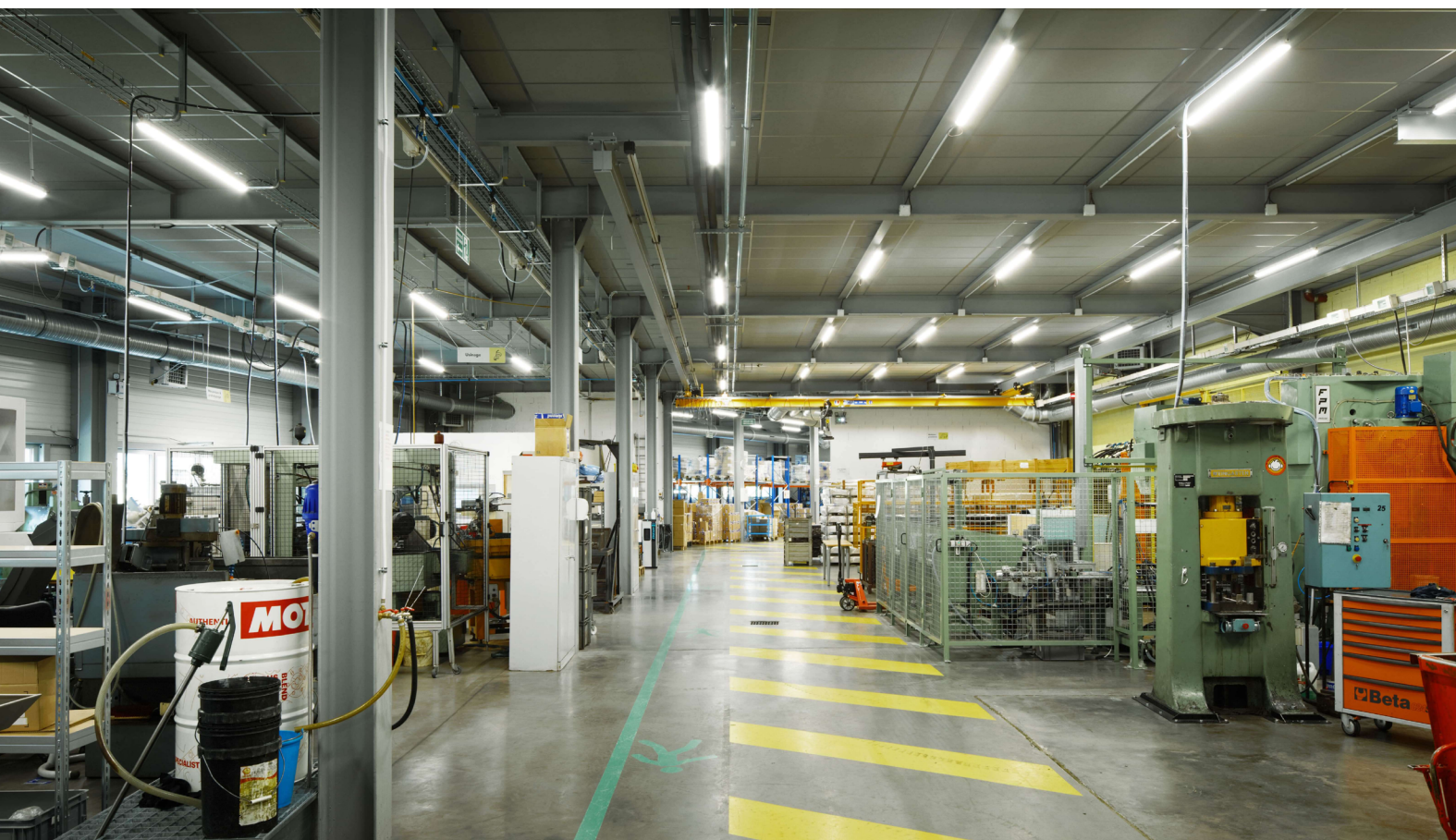
Le bâtiment a été conçu avec un souci permanent de rationalité constructive et d'économie de moyen pour optimiser en corollaire les usages possibles.

Les larges façades vitrées dégagent des vues sur l'environnement permettant de lier le bâtiment au paysage.

A l'étage les bureaux sont organisés spatialement dans une « halle commune », de manière à favoriser le travail collaboratif et, au Rez de jardin, les ateliers de production sont installés sur un mode usine 4.0.

Cette « ruche productive » est totalement adaptable et reconfigurable au gré des besoins.

Un espace au service
des activités productives,
de la collaboration
et de la flexibilité
dans le temps.





Simond

Typologie
Production, tertiaire

Programme
3 800 m² de SDP
Coût de construction

3.6 M€

Localisation
Chamonix, France

Statut

Livraison 2020

Missions
Maîtrise d'œuvre privée