

Bioaster

Büros und Labors für das Institut de Recherche Technologique (IRT).

KUNDE

IRT Bioaster

TEAM

Patriarche Gruppe:
Patriarche (Architektur, Städtebau Laborprozess, Nachhaltigkeit)
Patriarche Ingénierie (Engineering Gewerke, Ökonomie)
Patriarche Creative (Beschilderung)
Partner:
Plantier, Auberger Favre, Reflex'éco

KEYPOINTS

Labor P2 und P3 für Forschung in Virologie MRT-Plattform.
Thermischer, visueller und akustischer Komfort.
Wartungsfreundlichkeit (Steuerung, Programmierung, Verbrauchsüberwachung).

UMWELTLEISTUNG

Doppelte Metall-Glas-Fassade.
Von einer Wetterstation gesteuertes Solarproduktionssystem.
Einheimische und autarke Vegetation.
Bioklimatischer Entwurf.
Materialien mit geringer Umweltbelastung

Bioaster ist ein technologisches Forschungsinstitut (TRI) für Innovationsprojekte in der Mikrobiologie und Infektologie, das von Lyonbiopôle und dem Institut Pasteur ins Leben gerufen wurde. Das gemeinsam von öffentlichen Trägern wie Lyonbiopôle, INSERM, CNRS und privaten Trägern wie dem Institut Pasteur und Sanofi entwickelte Programm im Großraum Lyon, im Herzen des Biodistrict Lyon Gerland, ist einzigartig in seinem architektonischen Konzept und seinem Engagement für die Umweltqualität.

Es umfasst ein 3.800 m² großes Innovationszentrum mit 2.200 m² Laboratorien P2 und P3 und Coworking Spaces für die Forschungsteams aus Industrie und Wissenschaft. Die Labore, die teilweise „zur Ausstattung fertig“ geliefert werden, sind reversibel und flexibel organisiert. Mit seiner spitzwinkligen, wie ein Schiffsbug wirkenden Glasfassade zur Avenue Tony Garnier tritt das Projekt entschieden modern auf. Bioaster ist zu einem Symbol des Kompetenzclusters „Biopôle“ geworden.

Gebäudetyp
Büroräume, F&E/Labors

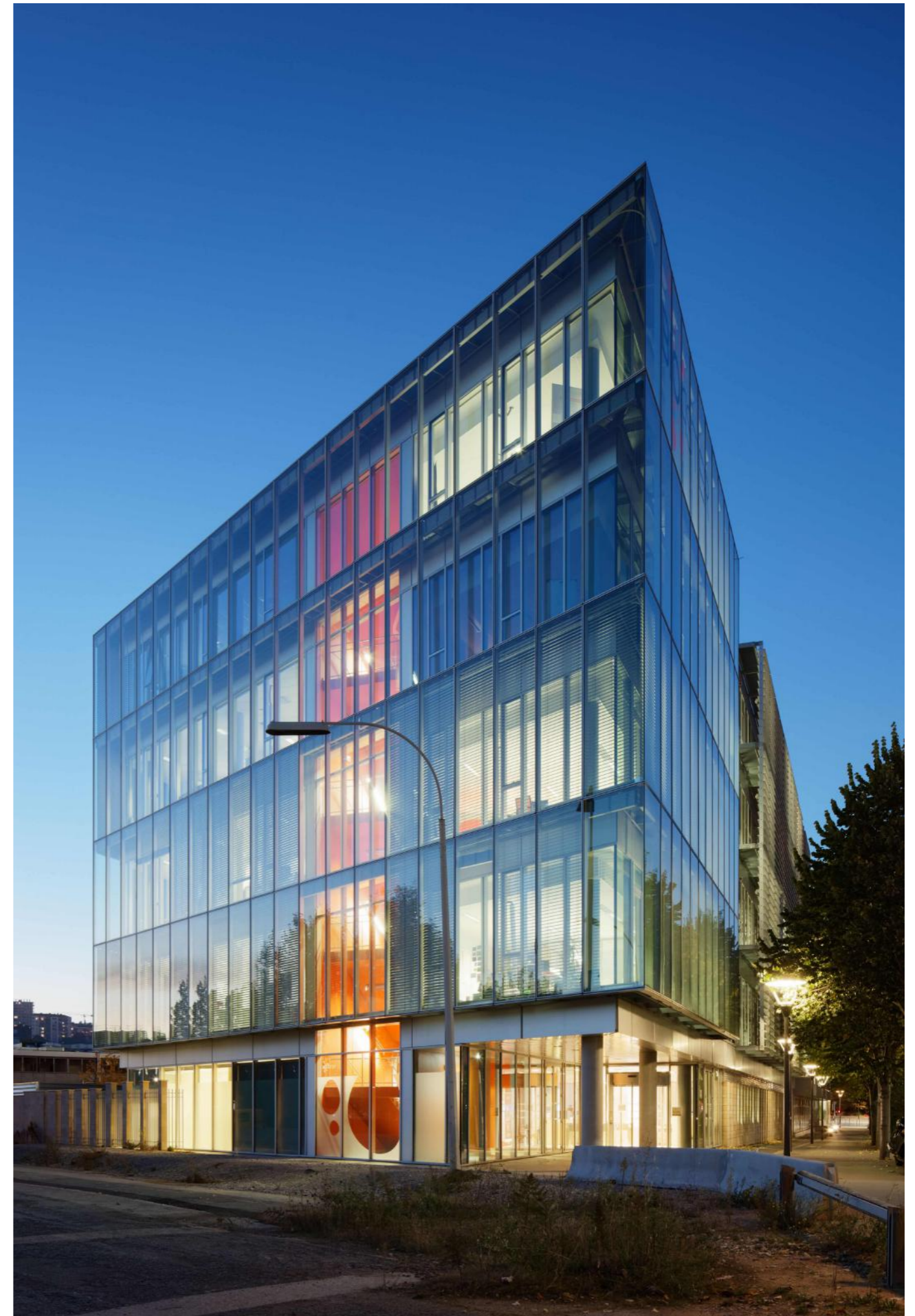
Baukosten
11,5 Mio. €

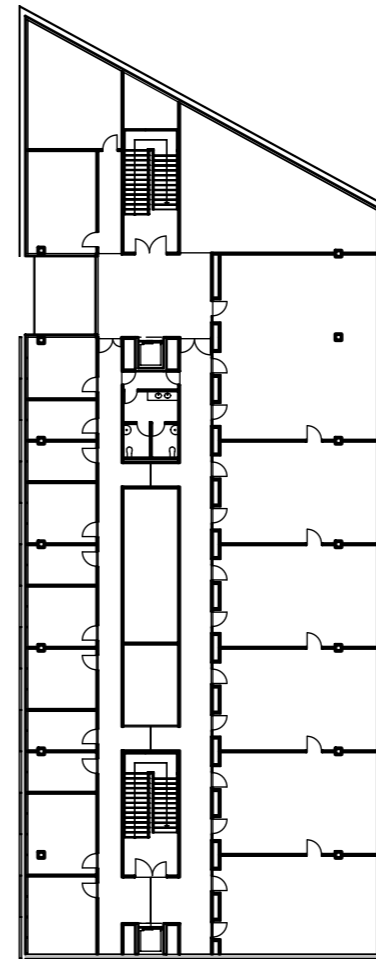
Status
Übergabe 2015

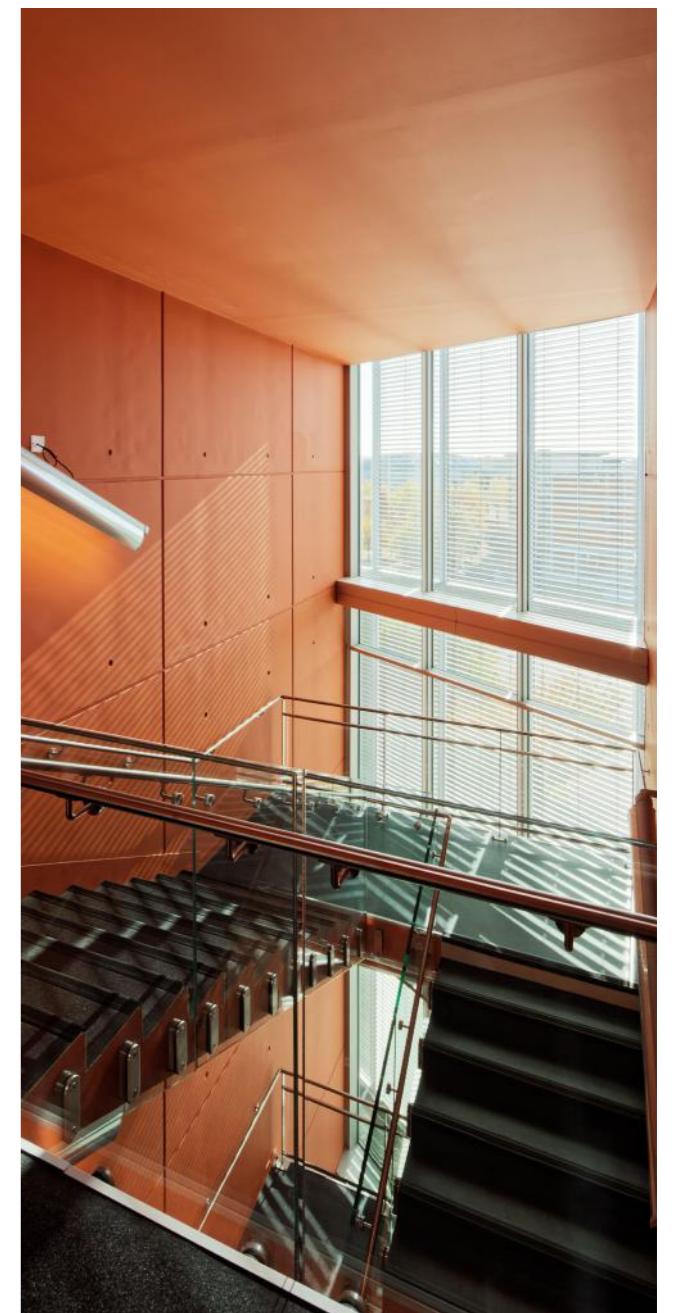
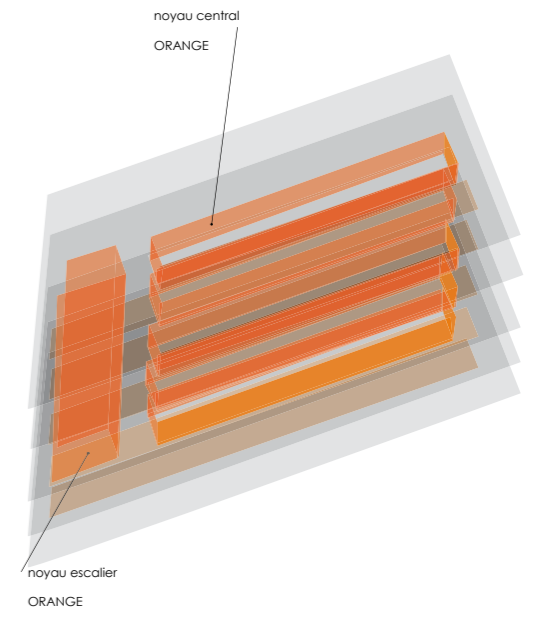
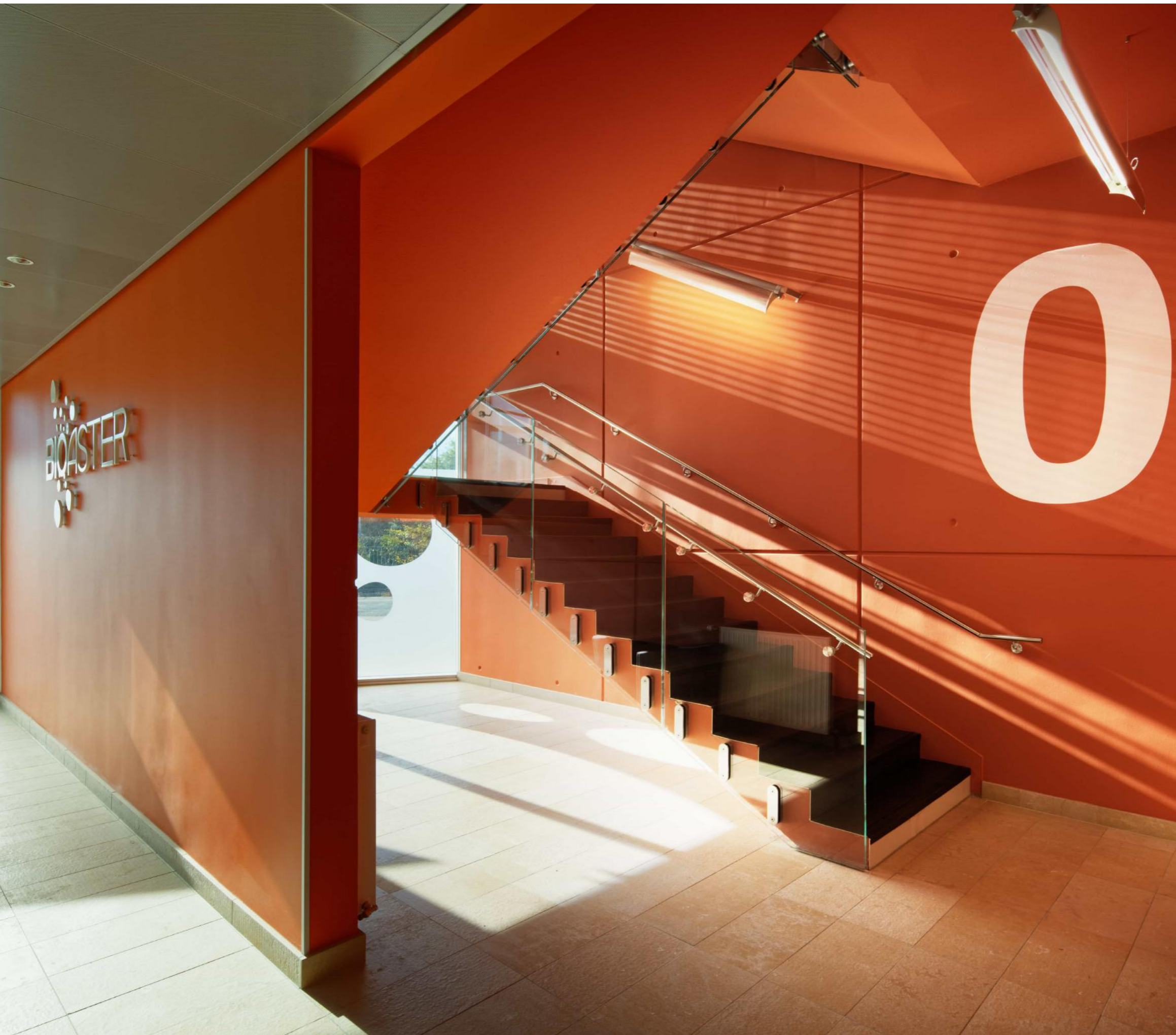
Fläche
5.830 m² effektive Nutzfläche

Standort
Lyon, Frankreich

Vergabeweise
Private Projektleitung









Bioaster

Gebäudetyp
Büroräume, F&E/Labors

Fläche
5.830 m² effektive Nutzfläche

Baukosten
11,5 Mio. €

Standort
Lyon, Frankreich

Status
Übergabe 2015

Vergabeweise
Private Projektleitung
